



Premiumdesign, erstklassige Optionen



Latitude 7350/7450/7650

Intel® Core™ Ultra Prozessor

Der sicherste¹, intelligenteste² und am besten zu managende³ PC

Überreicht durch:



systemworkx
IT-Lösungen & 3D Produktivität erleben

www.systemworkx.de | info@systemworkx.de | Fon: 089 898 678 0 oder 0821 998 648 1

Außergewöhnlich lange Akkulaufzeit

Der Latitude 7450 mit Intel® Core™ Ultra Prozessoren bietet eine durchschnittlich bis zu 19 % längere Akkulaufzeit als die vorherige Generation.⁹

Premium Panels⁸

Genießen Sie 5 % mehr Fläche für produktives Arbeiten dank des noch großzügigeren 16:10-Seitenverhältnisses (im Vergleich zu einem 16:9-Seitenverhältnis).

Zudem sind bei 13"- und 14"-Systemen optional QHD+-Auflösung, ComfortView Plus und akkuschonende Displays erhältlich.

Für 13"- und 14"-Systeme sind optional auch Touchfunktionen verfügbar.

2-in-1-Konfigurationen bieten Unterstützung und Funktionen für einen Active Pen sowie und Corning® Gorilla Glass® Victus™.

Optionale akkuschonende Mini-LED-Hintergrundbeleuchtung

Reduzieren Sie den Stromverbrauch der Tastatur um bis zu 75 % für eine längere Akkulaufzeit.¹

Bewusstes Design zur Reduzierung der Auswirkungen auf die Umwelt:

- Der weltweit erste Premium-PC mit 50 % recyceltem Kobalt im Akku.⁴
- Das Gehäuse von 7350- und 7450-Ultralight-Konfigurationen enthält bis zu 90 % recyceltes Magnesium.⁵
- Die 7350-, 7450- und 7650-Aluminiumkonfigurationen werden ab 2024 mit einem Gehäuse aus 50 % schadstoffarmem und 50 % recyceltem Aluminium ausgeliefert.⁶
- Erfüllt die höchsten Umweltstandards für Energieeffizienz und Klimaauswirkungen.⁷

Vielfältige Premiumdesigns

13"- und 14"-Laptops sind mit Magnesiumgehäuse in der atemberaubenden Farbe River erhältlich.

13"-, 14"- und 16"-Laptops verfügen über ein Aluminiumgehäuse in klassischem Titan Gray.

Für 13"- und 14"-Systeme ist außerdem ein 2-in-1-Formfaktor erhältlich.

Ultraleichte Konfigurationen, ideal für vielbeschäftigte mobile Geschäftsleute

13,3"-Ultralight-Konfigurationen sind mit einem Ausgangsgewicht von 0,989 kg/2,18 lb und 14,0"-Ultralight-Konfigurationen mit einem Ausgangsgewicht von 1,06 kg/2,33 lb erhältlich.

Der weltweit kleinste 13,3"-Premiumlaptop¹**Vereinfachte Bestellung und Verwaltung**

Laptop- und 2-in-1-Formfaktoren sind mit demselben System-BIOS verfügbar.

Komfortable Konferenzsymbole

Ultralight-Konfigurationen verfügen über ein Touchpad für die Zusammenarbeit, über das wichtige Bedienelemente für Konferenzen mit Microsoft Teams und Zoom² sofort griffbereit sind.

Bei jeder Videokonferenz perfekt in Szene gesetzt

Eine FHD- oder FHD-IR-Kamera mit HDR-Technologie erfasst auch bei schwierigen Lichtverhältnissen präzise Bilddetails.

Wählen Sie für die höchste Auflösung eine optionale 5-MP-Kamera aus (Standard bei Ultralight-Konfigurationen).

Alle Konfigurationen verfügen über einen manuellen Kameraverschluss, der Ihre Privatsphäre schützt.

Lauter und klarer Klang

Mit zwei Mikrofonen und vier Lautsprechern, darunter zwei nach oben und zwei nach unten gerichtete Lautsprecher, genießen Sie eine erstklassige Klangqualität bei Konferenzen.

Die branchenweit sichersten PCs³

- Nur Dell bietet eine vom Host unabhängige BIOS-Verifizierung und Angriffsindikatoren (Indicators of Attack) zur Reduzierung der Gefährdung durch zukünftige Bedrohungen.
- integriert PC-Telemetrie in branchenführende Software, um die Sicherheit der gesamten Flotte zu erhöhen.
- Die exklusiv von Dell angebotene Secured Component Verification sorgt dafür, dass PCs vom Werk bis zum ersten Start sicher sind.

Langlebigkeit nach Militärstandard

Erfüllt MIL-STD 810H-Testvorgaben.



KI-optimierte Performance und Effizienz



Intel® Core™ Ultra Prozessoren und Copilot in Windows 11 ermöglichen eine KI-optimierte Performance und Effizienz.



Intel® Core™ Ultra Prozessor

Der neue Intel® Core™ Ultra Prozessor schafft in Kombination mit Intel vPro® eine sichere Hardwareplattform mit erstklassiger Performance und optimierter Energieeffizienz. Sie bietet die Grundlage für KI-Workloads der nächsten Generation und die vielfältigen Managementoptionen, die Unternehmen benötigen, um zukunftsfähig zu sein.

Die leistungsfähige Hybridarchitektur der nächsten Generation ermöglicht höchste Computing-Performance durch einen langlebigen Akku mit dreistufiger Multiprozessoreinheit. GeschäftsnutzerInnen können komplexe Workloads managen, indem sie die richtige Aufgabe zur richtigen Zeit an die richtige Engine senden – mit einer CPU für leichte KI-Aufgaben mit geringer Latenz, einer GPU¹ für Medien- und visuelles KI-Rendern sowie einer NPU, einer dedizierten KI-Engine, für kontinuierliche KI und KI-Auslagerung.



KI-optimierte Anwendungen

NPU-optimierte Anwendungen laufen schneller und reibungsloser und bieten so eine längere Akkulaufzeit.

Zusammenarbeit: Durch den Einsatz KI-gestützter Tools für die Zusammenarbeit wird bei Zoom-Anrufen bis zu 38 % weniger Strom verbraucht.²

Kreativität: um 132 % schnellere Performance bei der Ausführung von integrierter KI-Fotobearbeitung mit Adobe.³

Sicherheit: Erkennen Sie Malware mit weniger als 1 % CPU-Auslastung mithilfe von CrowdStrike.⁴



Copilot in Windows 11

Mit der Copilot-Taste auf Ihrem Gerät können Sie Ihren Workflow mühelos beschleunigen und sparen Zeit durch einen schnellen Zugriff auf alle für Ihren Arbeitstag benötigten Tools.

Copilot in Windows⁵ ist Ihr KI-Assistent bei der Arbeit. Steigern Sie Ihre Produktivität und erreichen Sie mehr mit weniger Zeit und Mühe, während Ihre Quellen privat und geschützt bleiben. Copilot bringt intelligente Tools auf Ihren Desktop, damit Sie bessere Antworten erhalten, Fähigkeiten verbessern, neue Lösungen finden und auf neue Weise kreativ sein können.



Nachhaltige Innovation



Hergestellt aus umweltschonenden Materialien

Diese Laptops wurden sorgfältig aus einer Auswahl an umweltschonenden Materialien hergestellt, darunter recycelter Kunststoff, biobasierter Kunststoff und 50 % recyceltes Kobalt. In diesem Jahr werden diese Laptops mit 90 % recyceltem Magnesium oder 50 % recyceltem und 50 % schadstoffarmem Aluminium im Gehäuse ausgeliefert.¹

Der im Lieferumfang des Laptops enthaltene Adapter beinhaltet 95 % PCR-Kunststoff im Gehäuse und 98 % recyceltes Aluminium im Kühlmodul.²



Umweltfreundliche Verpackung

Latitude 7350, 7450 und 7650 werden in Verpackungen aus 100 % recycelten oder erneuerbaren Materialien versandt, die zudem zu 100 % recycelbar sind.³ Außerdem sind Multipackoptionen erhältlich, die Verpackungs- und Transportmüll reduzieren.⁴



Verantwortungsbewusste IT-Objektstilllegung

Mit den Dell APEX-Angeboten und unseren Asset Recovery Services ermöglichen wir unseren KundInnen eine einfachere und verantwortungsvolle Modernisierung und reduzieren dabei Overprovisioning und Elektroschrott gemäß Planung und gemäß der Budgetvorgaben.

Dell vereinfacht den Zugang zu Teilen und deren Austausch, um die Nutzungsdauer unserer Produkte zu maximieren.

Mehr erfahren

<http://www.dell.com/upgrade>



Umweltzertifizierungen und -registrierungen

Die Auszeichnung mit Umweltsiegeln zeigt, dass unsere Produkte die Spezifikationen für Energieeffizienz und andere umfassende klimabezogene Standards einhalten. Diese Laptops sind ENERGY STAR® 8.0-zertifiziert, tragen das TCO Certified Generation 9-Siegel und sind EPEAT Gold-registriert mit Climate+-Kennzeichnung.⁵

Dell Optimizer



Für intelligentes Arbeiten – ganz nach
Ihren Bedürfnissen

Dell bietet äußerst intelligente PCs¹ mit einer KI-basierten Optimierungssoftware, die Ihre Arbeitsweise erlernt und sich entsprechend anpasst.



Optimierte Audioleistung für eine bessere Erfahrung bei der Zusammenarbeit

Intelligent Audio bietet Sound- und Mikrofonverbesserungen, damit Sie sich ganz auf Ihre Meetings konzentrieren können. Reduzieren Sie die Hintergrundgeräusche von KonferenzteilnehmerInnen mit neuronaler Geräuschunterdrückung. Mit Voice Quality Monitoring wird Ihre Sprachqualität geprüft und Sie werden benachrichtigt, sobald sich diese verschlechtert.



Intelligenter Datenschutz an jedem Ort

Beginnen Sie schneller mit der Arbeit und sorgen Sie für die Vertraulichkeit sensibler Daten – mit unserer Technologie der Anwesenheitserkennung. Damit wird der PC aktiviert, wenn Sie sich nähern, und gesperrt, wenn Sie sich entfernen.

2-mal

Schnellere Netzwerkleistung²

Die Netzwerkoptimierung ermöglicht klarere, produktivere Konferenzgespräche mit verbesserter Konnektivität und Bandbreite. Die weltweit erste gleichzeitige Verbindung mit mehreren Netzwerken sorgt für schnellere Daten- und Videodownloads³ und verbindet Sie stets mit dem besten verfügbaren Netzwerk⁴.



Energieersparnis von bis zu 18 %⁵

Sparen Sie Strom ohne Leistungseinbußen und profitieren Sie mit der Energieoptimierung von ultimativer Effizienz. Erzielen Sie Energieersparnisse, indem Sie Ihren PC in den Einstellungen für das Temperaturmanagement in den Modus „Leise“ versetzen. Damit sparen Sie im Vergleich zum Standardmodus bis zu 2,4 Watt Strom ein.⁵



Intelligente Umgebung für die Arbeit

Profitieren Sie durch die Integration von Dell Display Manager und Dell Peripheral Manager von einer einfachen Kopplung und Verwaltung Ihrer Dell Monitore und Zubehörgeräte.



Optimierte PC-Erfahrung mit Displays und Zubehör von Dell

Für eine bessere Zusammenarbeit entworfen und getestet

Als weltweit führender Monitorhersteller¹ weiß Dell, dass die moderne Arbeitswelt mehr als nur PCs erfordert. Deshalb bieten wir über 200 Markenzubehörartikel, mit denen Sie unabhängig von Ihrem Arbeitsstil in Verbindung bleiben und zusammenarbeiten können.



A



B



C



D



E



F



G

F Dell Bluetooth-Reisemaus – MS700

G Dell UltraSharp Webcam – WB7022

A Geschwungener Dell 34-Videokonferenzmonitor – P3423WEB

B Dell UltraSharp 27-Thunderbolt-Hub-Monitor – U2724DE

C Dell Thunderbolt 4 Dock – WD22TB4

D Dell EcoLoop Pro-Rucksack 15 – CP5723

E Dell Premier kabellose Tastatur und Maus – KM7321W



Mit **Dell Display Manager** und **Dell Peripheral Manager** können Sie Ihren gesamten Arbeitsplatz anpassen, das Management vereinfachen und den Datenschutz verbessern.

▶ Entdecken Sie weitere Lösungen für den modernen Arbeitsplatz

IT vereinfachen

Unsere sichersten¹ und am einfachsten zu managenden⁶ Angebote machen das IT-Management zum Kinderspiel

SICHERHEIT

Verbesserung der flottenweiten Sicherheit mit mehreren Abwehrebene

Reduzierung der Angriffsfläche und Verbesserung der langfristigen Ausfallsicherheit bei Cyberangriffen mit Dell Trusted Workspace

Dell bietet die sichersten PCs der Branche¹ mit Schutzvorkehrungen, die Mitbewerber nicht liefern können:



Sicherheit ab dem ersten Start

Strenge, hochmoderne Lieferkettenkontrollen und die nur von Dell verfügbare Secured Component Verification-Funktion reduzieren das Risiko von Produktmanipulationen.



Aufspüren tickender Zeitbomben

Indicators of Attack ist eine ausschließlich von Dell angebotene Frühwarnfunktion, die nach verhaltensbasierten Bedrohungen sucht.



Schutz vor sich weiterentwickelnden Bedrohungen

Nur Dell bietet Ihnen eine vom Host unabhängige BIOS- und Firmwareprüfung und damit mehr Sicherheit als bei anderen PCs. Die neuesten Intel vPro®-basierten PCs bieten geschätzte 70 % weniger Angriffsfläche.⁴

Fügen Sie einen erweiterten Bedrohungsschutz mit Software aus unserem Best-of-Breed-Partnernetzwerk hinzu.

Nur bei Dell wird Gerätelemetrie in branchenführende Software integriert, um mehr Sicherheit in der ganzen Flotte zu schaffen.

[Mehr erfahren >](#)

VERWALTBARKEIT

Zuverlässiges und einfaches Management der PC-Flotte

Schützen und optimieren Sie Ihre Endpunkte und steigern Sie die Endnutzerproduktivität mit den Dell Verwaltbarkeitslösungen.

Dell Trusted Update Experience vereinfacht die Aktualisierung von Endpunkten mit den neuesten BIOS-, Treiber- und Firmwareversionen. Dell ist der einzige Top-5-PC-Anbieter, der Folgendes leistet:



Veröffentlicht² einen Zeitplan für die Freigabe von Gerätetreibern und Downloads:

IT-AdministratorInnen können Updates für ihre gesamte Geräteflotte nach einem festen Zeitplan bereitstellen.



eine integrierte Validierung³ aller Treiber- und BIOS-Module eines Updates durchführt:

IT-AdministratorInnen können sich darauf verlassen, dass sie zuverlässige und mit der Geräteflotte kompatible Updates bereitstellen.

[Mehr erfahren >](#)



Dell bietet als erstes Unternehmen der Branche die folgenden Lösungen:⁵

- Paketbasierte BLOB-Lösung (Binary Large Object) mit Microsoft Intune
- Systemmanagementlösung zur Integration in Workspace ONE
- Hardware-OEM-Systemmanagementlösung zur Integration in Intel vPro®

Erbe, Größenordnung und Innovationen

Dell Technologies ist Ihr zuverlässiger Partner für die Zukunft der Arbeit.

Dell Technologies APEX

1.

und umfassendstes¹

As a Service-Portfolio, das von Multi-Cloud-Umgebungen bis hin zu Client-Geräten reicht.

Profitieren Sie von mehr Flexibilität für die Transformation Ihrer IT und die Bereitstellung der neuesten Technologien zu vorhersehbaren Kosten.

Dell APEX PC-as-a-Service

Das vollständig anpassbare Abonnement deckt alles ab – Geräte, Software und Services – und ist mit 1- bis 5-jährigen Laufzeiten verfügbar.

Dell APEX Managed Device Service

Profitieren Sie von einem vollständig gemanagten Abonnement mit einem Team von IT-ExpertInnen, die dafür sorgen, dass Ihre Unternehmensgeräte auf dem neuesten Stand und sicher bleiben – ohne jahrelange Verpflichtung (nur USA).

[Mehr erfahren >](#)

Asset Recovery Services

1,3 Mrd.

Kilo wiedergewonnener Elektroschrott seit 2007⁶

Lassen Sie sich von Dell bei der sicheren und verantwortungsbewussten Stilllegung Ihrer alten IT-Geräte – unabhängig von der Marke – unterstützen. So können Sie einen nahtlosen Übergang von alter zu neuer Technologie sicherstellen und gleichzeitig Ihr Unternehmen und den Planeten schützen.

[Mehr erfahren >](#)

KI-gesteuerte Support Services

36 TB

täglich verarbeitete Telemetriedaten²

Wir entwickeln uns mit Ihnen weiter, indem wir maschinelles Lernen und eine KI-Engine nutzen, die schnell lernt. Vertrauen Sie auf den äußerst effizienten, automatisierten IT-Support von Dell Technologies, der auf jahrzehntelanger KI-Erfahrung und erstklassigen Services basiert.

[Mehr erfahren >](#)

ProDeploy Client Suite for PCs

Über 30.000

täglich konfigurierte PCs³

Wir bieten Unternehmen jeder Größe die passende Bereitstellungslösung an, die verschiedenste IT-Anforderungen erfüllt.

Das in 35 Jahren erworbene Bereitstellungsfachwissen von Dell sorgt für nahtlose Erfahrungen bei Konfiguration, Imaging und Bereitstellung sowie Bestands-Tagging und Warehousing.

[Mehr erfahren >](#)

Moderne Lebenszykluslösungen

ProSupport Suite for PCs

641

Stunden eingesparte

Administratorzeit pro Jahr⁴
Mit fortschrittlichen Telemetrie- und KI-Funktionen können IT-Teams die Integrität ihrer Dell Geräteflotte remote managen, Probleme vorhersehen und lösen sowie PC-Updates automatisieren.

[Mehr erfahren >](#)

Dell Premier

297 %

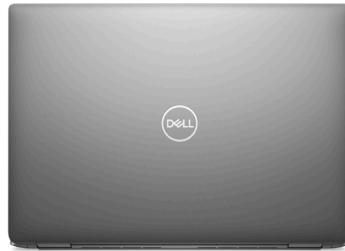
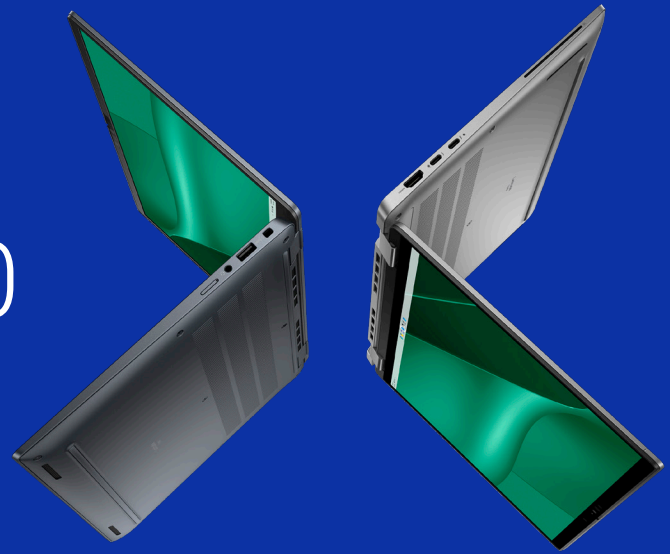
ROI über 4 Jahre⁵

Modernisieren Sie den IT-Einkauf, indem Sie über Ihren Katalog in einer maßgeschneiderten Onlinelösung kaufen. Gewinnen Sie die Kontrolle über das gesamte IT-Ökosystem, um Kosten zu senken, Bestellungen zu standardisieren, auf Analysen zuzugreifen und vieles mehr.

[Mehr erfahren >](#)

EIN Latitude 7350 und 7450

ZWEI Basiskonfigurationsoptionen



Merkmal*	Latitude 7350/7450/7650	Latitude 7350/7450 Ultralight
Anwendungsbeispiel	Leichte Geräte mit einem breiten Angebot an Premium-Funktionen	Ultimative Mobilität mit einem breiten Angebot an Premium-Funktionen
Gehäusematerial und -farbe	Aluminium, Titan Gray	Magnesium, River Blue
Formfaktor	Laptop oder 2-in-1-System	Laptop
Kamera	FHD-HDR FHD-HDR-IR 5-MP-IR (nur verfügbar bei 7350 und 7450)	5-MP-IR
Ausgangsgewicht	Laptop 13,3: 1,152 kg/2,54 lb 14,0: 1,325 kg/2,92 lb 16,0: 1,837 kg/4,05 lb 2-in-1-System 13,3: 1,297 kg/2,86 lb 14,0: 1,526 kg/3,36 lb	Laptop 13,3: 0,989 kg/2,18 lb 14,0: 1,058 kg/2,33 lb



Nicht alle technischen Daten sind pro Systemkonfiguration verfügbar.

[Suchen Sie unter Dell.com/support nach dem Benutzerhandbuch für das Produkt oder wenden Sie sich an Ihre/n Dell Technologies VertriebsexpertIn.](https://www.dell.com/support)

MERKMAL	TECHNISCHE DATEN	TECHNISCHE DATEN	TECHNISCHE DATEN
MODELLNUMMER¹	Latitude 7350 (Laptop oder 2-in-1-System)	Latitude 7450 (Laptop oder 2-in-1-System)	Latitude 7650 (Laptop)
GEHÄUSEMATERIAL UND -FARBE	Aluminium, Titan Gray	Aluminium, Titan Gray	Aluminium, Titan Gray
DISPLAY^{1, 17}	<p><u>2-in-1-System</u> 13,3", 16:10, QHD+ (2.560 x 1.600), IPS mit Touchfunktion, 500 cd/m², reflexionsarm und schmutzabweisend, Corning® Victus Gorilla Glass® DX, ComfortView Plus Low Blue Light, Unterstützung für Active Pen</p> <p><u>Laptop</u> 13,3", 16:10, FHD+ (1.920 x 1.200), IPS ohne Touchfunktion, 250 cd/m², reflexionsarm 13,3", 16:10, FHD+ (1.920 x 1.200), IPS ohne Touchfunktion, 400 cd/m², reflexionsarm, akkuschonend, ComfortView Plus Low Blue Light 13,3", 16:10, FHD+ (1.920 x 1.200), IPS mit Touchfunktion, 300 cd/m², reflexionsarm</p>	<p><u>2-in-1-System</u> 14,0", 16:10, FHD+ (1.920 x 1.200), IPS mit Touchfunktion, 300 cd/m², reflexionsarm und schmutzabweisend, Corning® Victus Gorilla Glass® DX, ComfortView Plus Low Blue Light, Unterstützung für Active Pen</p> <p><u>Laptop</u> 14,0", 16:10, FHD+ (1.920 x 1.200), IPS ohne Touchfunktion, 250 cd/m², reflexionsarm 14,0", 16:10, QHD+ (2.560 x 1.600), IPS mit Touchfunktion, 400 cd/m², sRGB 100 %, reflexionsarm, akkuschonend, ComfortView Plus Low Blue Light 14,0", 16:10, FHD+ (1.920 x 1.200), IPS mit Touchfunktion, 300 cd/m², reflexionsarm</p>	<p><u>Laptop</u> 16,0", 16:10, FHD+ (1.920 x 1.200), IPS ohne Touchfunktion, 250 cd/m², reflexionsarm</p>
PROZESSOR-OPTIONEN²	Bis zu Intel® Core™ Ultra 7 Prozessoren, MTL-U, vPro®	Bis zu Intel® Core™ Ultra 7 Prozessoren, MTL-U, vPro® Bis zu Intel® Core™ Ultra 7 Prozessoren, MTL-H, vPro®	Bis zu Intel® Core™ Ultra 7 Prozessoren, MTL-U, vPro® Bis zu Intel® Core™ Ultra 7 Prozessoren, MTL-H, vPro®
KI-BESCHLEUNIGER	Dieses Latitude-System verfügt über eine NPU (Neural Processing Unit). Eine NPU ist ein Mikroprozessor, der auf die Beschleunigung von ML-Aufgaben (maschinelles Lernen) spezialisiert ist. Eine NPU trägt dazu bei, die Ressourcen von der CPU und/oder GPU auszulagern, verbraucht wenig Strom und verbessert die Ressourcenauslastung bei der Verarbeitung von umfangreichen Multimediadaten wie Videos und Bildern.	Dieses Latitude-System verfügt über eine NPU (Neural Processing Unit). Eine NPU ist ein Mikroprozessor, der auf die Beschleunigung von ML-Aufgaben (maschinelles Lernen) spezialisiert ist. Eine NPU trägt dazu bei, die Ressourcen von der CPU und/oder GPU auszulagern, verbraucht wenig Strom und verbessert die Ressourcenauslastung bei der Verarbeitung von umfangreichen Multimediadaten wie Videos und Bildern.	Dieses Latitude-System verfügt über eine NPU (Neural Processing Unit). Eine NPU ist ein Mikroprozessor, der auf die Beschleunigung von ML-Aufgaben (maschinelles Lernen) spezialisiert ist. Eine NPU trägt dazu bei, die Ressourcen von der CPU und/oder GPU auszulagern, verbraucht wenig Strom und verbessert die Ressourcenauslastung bei der Verarbeitung von umfangreichen Multimediadaten wie Videos und Bildern.
CHIPSATZ¹	In den Prozessor integriert	In den Prozessor integriert	In den Prozessor integriert
BETRIEBSSYSTEM¹	Microsoft® Windows 11 Home (64 Bit) Microsoft® Windows 11 Pro (64 Bit) Ubuntu® 20.04 LTS, (64 Bit) (nur Laptop)	Microsoft® Windows 11 Home (64 Bit) Microsoft® Windows 11 Pro (64 Bit) Ubuntu® 20.04 LTS (64 Bit, nur Laptop)	Microsoft® Windows 11 Home (64 Bit) Microsoft® Windows 11 Pro (64 Bit) Ubuntu® 20.04 LTS (64 Bit, nur Laptop)
GRAFIKKARTEN^{2, 17}	Intel® Grafik	Intel® Grafik Intel® Arc™ Grafik (integriert)	Intel® Grafik Intel® Arc™ Grafik (integriert)
ARBEITSSPEICHER^{1, 2, 3}	Bis zu 64 GB LPDDR5x-SDRAM, 6400 MT/s (integriert)	Bis zu 64 GB LPDDR5x-SDRAM, 6400 MT/s (integriert)	Bis zu 64 GB LPDDR5x-SDRAM, 6400 MT/s (integriert)
STORAGE^{1, 3}	Bis zu 2 TB, M.2 2230, TLC PCIe Gen 4 NVMe, SSD 512 GB, M.2 2230, TLC PCIe Gen 4 NVMe, selbstverschlüsselnd, Opal 2.0, SSD	Bis zu 2 TB, M.2 2230, TLC PCIe Gen 4 NVMe, SSD 512 GB, M.2 2230, TLC PCIe Gen 4 NVMe, selbstverschlüsselnd, Opal 2.0, SSD	Bis zu 2 TB, M.2 2230, TLC PCIe Gen 4 NVMe, SSD 512 GB, M.2 2230, TLC PCIe Gen 4 NVMe, selbstverschlüsselnd, Opal 2.0, SSD
SICHERHEIT¹	IR-Kamera mit Gesichtserkennung (Windows Hello-konform) mit ExpressSign-in 1.0 (Proximity Sensor), ExpressSign-in 2.0 (Kamerasensor) Optionales Windows Hello-konformes Fingerabdruck-Lesegerät im Netzschalter	IR-Kamera mit Gesichtserkennung (Windows Hello-konform) mit ExpressSign-in 1.0 (Proximity Sensor), ExpressSign-in 2.0 (Kamerasensor) Optionales Windows Hello-konformes Fingerabdruck-Lesegerät im Netzschalter	IR-Kamera mit Gesichtserkennung (Windows Hello-konform) mit ExpressSign-in 1.0 (Proximity Sensor), ExpressSign-in 2.0 (Kamerasensor) Optionales Windows Hello-konformes Fingerabdruck-Lesegerät im Netzschalter
DOCKING¹	(Die optionalen Dockingstationen sind separat erhältlich.) Dell Dock mit zwei Ladefunktionen – HD22Q Dell Thunderbolt 4 Dock – WD22TB4 Dell USB-C-Dockingstation – WD19S 130 W Dell USB-C-Dockingstation – WD19S 180 W	(Die optionalen Dockingstationen sind separat erhältlich.) Dell Dock mit zwei Ladefunktionen – HD22Q Dell Thunderbolt 4 Dock – WD22TB4 Dell USB-C-Dockingstation – WD19S 130 W Dell USB-C-Dockingstation – WD19S 180 W	(Die optionalen Dockingstationen sind separat erhältlich.) Dell Dock mit zwei Ladefunktionen – HD22Q Dell Thunderbolt 4 Dock – WD22TB4 Dell USB-C-Dockingstation – WD19S 130 W Dell USB-C-Dockingstation – WD19S 180 W
KONNEKTIVITÄT¹	Microsoft Modern Standby-konform WLAN-Optionen⁸: Intel® BE200 Wi-Fi 7 2x2, BT 5.4-Wireless-Karte Optionen für mobiles Breitband:¹⁰ 4G CAT12 – Qualcomm Snapdragon X12 Global LTE-Advanced (DW5825e), eSIM, WW 4G CAT12 – Qualcomm Snapdragon X12 Global LTE-Advanced (DW5825e), eSIM, AT&T, T-Mobile, Verizon 5G – Qualcomm Snapdragon X62 Global 5G-Modem (DW5932e), eSIM, WW 5G – Qualcomm Snapdragon X62 Global 5G-Modem (DW5932e), eSIM, AT&T, T-Mobile, Verizon 5G – Qualcomm Snapdragon X62 Global 5G-Modem (DW5932e), keine eSIM, nur in China	Microsoft Modern Standby-konform WLAN-Optionen⁸: Intel® BE200 Wi-Fi 7 2x2, BT 5.4-Wireless-Karte Optionen für mobiles Breitband:¹⁰ 4G CAT12 – Qualcomm Snapdragon X12 Global LTE-Advanced (DW5825e), eSIM, WW 4G CAT12 – Qualcomm Snapdragon X12 Global LTE-Advanced (DW5825e), eSIM, AT&T, T-Mobile, Verizon 5G – Qualcomm Snapdragon X62 Global 5G-Modem (DW5932e), eSIM, WW 5G – Qualcomm Snapdragon X62 Global 5G-Modem (DW5932e), eSIM, AT&T, T-Mobile, Verizon 5G – Qualcomm Snapdragon X62 Global 5G-Modem (DW5932e), keine eSIM, nur in China	Microsoft Modern Standby-konform WLAN-Optionen⁸: Intel® BE200 Wi-Fi 7 2x2, BT 5.4-Wireless-Karte Optionen für mobiles Breitband:¹⁰ 4G CAT12 – Qualcomm Snapdragon X12 Global LTE-Advanced (DW5825e), eSIM, WW 4G CAT12 – Qualcomm Snapdragon X12 Global LTE-Advanced (DW5825e), eSIM, AT&T, T-Mobile, Verizon 5G – Qualcomm Snapdragon X62 Global 5G-Modem (DW5932e), eSIM, WW 5G – Qualcomm Snapdragon X62 Global 5G-Modem (DW5932e), eSIM, AT&T, T-Mobile, Verizon 5G – Qualcomm Snapdragon X62 Global 5G-Modem (DW5932e), keine eSIM, nur in China

MERKMAL	TECHNISCHE DATEN	TECHNISCHE DATEN	TECHNISCHE DATEN
MODELLNUMMER¹	Latitude 7350 (Laptop oder 2-in-1-System)	Latitude 7450 (Laptop oder 2-in-1-System)	Latitude 7650 (Laptop)
KAMERA¹	FHD-HDR-Kamera mit integriertem Kameraverschluss und zeitlicher Rauschunterdrückung für hohe Bildqualität Optionale FHD-HDR-IR-MIPI-Kamera mit integriertem Kameraverschluss, ExpressSign-in™, Intelligent Privacy, Umgebungslichtsensor und zeitlicher Rauschunterdrückung für hohe Bildqualität Optionale 5-MP-IR-MIPI-Kamera mit integriertem Kameraverschluss, ExpressSign-in™, Intelligent Privacy, Umgebungslichtsensor und zeitlicher Rauschunterdrückung für hohe Bildqualität	FHD-HDR-Kamera mit integriertem Kameraverschluss und zeitlicher Rauschunterdrückung für hohe Bildqualität Optionale FHD-HDR-IR-MIPI-Kamera mit integriertem Kameraverschluss, ExpressSign-in™, Intelligent Privacy, Umgebungslichtsensor und zeitlicher Rauschunterdrückung für hohe Bildqualität Optionale 5-MP-IR-MIPI-Kamera mit integriertem Kameraverschluss, ExpressSign-in™, Intelligent Privacy, Umgebungslichtsensor und zeitlicher Rauschunterdrückung für hohe Bildqualität	FHD-HDR-Kamera mit integriertem Kameraverschluss und zeitlicher Rauschunterdrückung für hohe Bildqualität Optionale FHD-HDR-IR-MIPI-Kamera mit integriertem Kameraverschluss, ExpressSign-in™, Intelligent Privacy, Umgebungslichtsensor und zeitlicher Rauschunterdrückung für hohe Bildqualität
AUDIO UND LAUTSPRECHER	2 nach oben und 2 nach unten gerichtete Premium-Lautsprecher, Waves MaxxAudio Pro, intelligenter Verstärker, Intelligent Audio mit neuronaler Geräuschunterdrückung	2 nach oben und 2 nach unten gerichtete Premium-Lautsprecher, Waves MaxxAudio Pro, intelligenter Verstärker, Intelligent Audio mit neuronaler Geräuschunterdrückung	2 nach oben und 2 nach unten gerichtete Premium-Lautsprecher, Waves MaxxAudio Pro, intelligenter Verstärker, Intelligent Audio mit neuronaler Geräuschunterdrückung
MIKROFON	2 Mikrofone mit Geräuschunterdrückung	2 Mikrofone mit Geräuschunterdrückung	2 Mikrofone mit Geräuschunterdrückung
AKKU^{1, 6}	3 Zellen, 57 Wh ⁶ , Li-Ion, ExpressCharge 1.0™, ExpressCharge Boost™ 3 Zellen, 57 Wh ⁶ , Li-Ion, ExpressCharge 1.0™, lange Nutzungsdauer, 3 Jahre Hardwareservice 2 Zellen, 38 Wh ⁶ , Li-Ion, ExpressCharge 1.0™, ExpressCharge Boost™ 2 Zellen, 38 Wh ⁶ , Li-Ion, ExpressCharge 1.0™, lange Nutzungsdauer, 3 Jahre Hardwareservice	3 Zellen, 57 Wh ⁶ , Li-Ion, ExpressCharge 1.0™, ExpressCharge Boost™ 3 Zellen, 57 Wh ⁶ , Li-Ion, ExpressCharge 1.0™, lange Nutzungsdauer, 3 Jahre Hardwareservice 2 Zellen, 38 Wh ⁶ , Li-Ion, ExpressCharge 1.0™, ExpressCharge Boost™ 2 Zellen, 38 Wh ⁶ , Li-Ion, ExpressCharge 1.0™, lange Nutzungsdauer, 3 Jahre Hardwareservice	3 Zellen, 57 Wh ⁶ , Li-Ion, ExpressCharge 1.0™, ExpressCharge Boost™ 3 Zellen, 57 Wh ⁶ , Li-Ion, ExpressCharge 1.0™, lange Nutzungsdauer, 3 Jahre Hardwareservice 2 Zellen, 38 Wh ⁶ , Li-Ion, ExpressCharge 1.0™, ExpressCharge Boost™ 2 Zellen, 38 Wh ⁶ , Li-Ion, ExpressCharge 1.0™, lange Nutzungsdauer, 3 Jahre Hardwareservice
STROMVERSORGUNG¹	60-W-Netzadapter, Type-C, Ultralight Mini 60-W-Netzadapter, Ultralight Mini, Type-C, 2-polig (nur Japan) 65-W-Netzadapter, USB Type-C 100-W-Netzadapter, Type-C	60-W-Netzadapter, Type-C, Ultralight Mini 60-W-Netzadapter, Ultralight Mini, Type-C, 2-polig (nur Japan) 65-W-Netzadapter, USB Type-C 100-W-Netzadapter, Type-C	60-W-Netzadapter, Type-C, Ultralight Mini 60-W-Netzadapter, Ultralight Mini, Type-C, 2-polig (nur Japan) 65-W-Netzadapter, USB Type-C 100-W-Netzadapter, Type-C
ANSCHLÜSSE^{1, 17}	2x USB Type-C Thunderbolt™ 4.0 mit Power Delivery und DisplayPort 2.1 1 x USB 3.2 1. Generation, 1 x mit PowerShare 1 x HDMI 2.1 1 optionales externes uSIM-Kartenfach (nur WWAN) 1 optionales Fingerabdruck-Lesegerät mit Touchfunktion im Netzschalter 1 universelle Audiobuchse	2 x USB Type-C Thunderbolt™ 4.0 mit Power Delivery und DisplayPort 2.1 2 x USB 3.2 Gen 1, 1 x mit PowerShare 1 x HDMI 2.1 1 optionales externes uSIM-Kartenfach (nur WWAN) 1 optionales Fingerabdruck-Lesegerät mit Touchfunktion im Netzschalter 1 universelle Audiobuchse	2 x USB Type-C Thunderbolt™ 4.0 mit Power Delivery und DisplayPort 2.1 2 x USB 3.2 Gen 1, 1 x mit PowerShare 1 x HDMI 2.1 1 optionales externes uSIM-Kartenfach (nur WWAN) 1 optionales Fingerabdruck-Lesegerät mit Touchfunktion im Netzschalter 1 universelle Audiobuchse
STECKPLÄTZE¹	1 optionales kontaktgebundenes Smartcardlesegerät Keilförmige Vorrichtung für Sicherheitsschloss	1 optionales kontaktgebundenes Smartcardlesegerät Keilförmige Vorrichtung für Sicherheitsschloss	1 optionales kontaktgebundenes Smartcardlesegerät Keilförmige Vorrichtung für Sicherheitsschloss
TOUCHPAD	Microsoft® Precision Clickpad	Microsoft® Precision Clickpad	Microsoft® Precision Clickpad
EINGABE¹	Microsoft® Precision Clickpad Spritzwassergeschützte Tastatur ohne Hintergrundbeleuchtung Spritzwassergeschützte batterieschonende Tastatur mit Micro-LED-Hintergrundbeleuchtung (optional) Dell Premier wiederaufladbarer Active Pen – PN7522W (optional, separat erhältlich, nur 2-in-1-System) Dell Active Pen – PN5122W (optional, separat erhältlich, nur 2-in-1-System)	Microsoft® Precision Clickpad Spritzwassergeschützte Tastatur ohne Hintergrundbeleuchtung Spritzwassergeschützte batterieschonende Tastatur mit Micro-LED-Hintergrundbeleuchtung (optional) Dell Premier wiederaufladbarer Active Pen – PN7522W (optional, separat erhältlich, nur 2-in-1-System) Dell Active Pen – PN5122W (optional, separat erhältlich, nur 2-in-1-System)	Microsoft® Precision Clickpad Spritzwassergeschützte Tastatur ohne Hintergrundbeleuchtung Spritzwassergeschützte batterieschonende Tastatur mit Micro-LED-Hintergrundbeleuchtung (optional)
SENSOREN¹	Gyroskop, digitaler Kompass/Magnetometer, Beschleunigungssensor, GPS (nur über WWAN-Karte), Umgebungslichtsensor, GMR-Sensor (nur 2-in-1-System), adaptive Wärmepformance (über Gyroskop/Beschleunigungssensor), Dell ExpressSign-in (über Proximity Sensor in der Kamera), Aktivierung/Einschaltung bei geöffnetem Deckel (über Hall-Sensor); * je nach Modell unterschiedlich	Gyroskop, digitaler Kompass/Magnetometer, Beschleunigungssensor, GPS (nur über WWAN-Karte), Umgebungslichtsensor, GMR-Sensor (nur 2-in-1-System), adaptive Wärmepformance (über Gyroskop/Beschleunigungssensor), Dell ExpressSign-in (über Proximity Sensor in der Kamera), Aktivierung/Einschaltung bei geöffnetem Deckel (über Hall-Sensor); * je nach Modell unterschiedlich	Gyroskop, digitaler Kompass/Magnetometer, Beschleunigungssensor, GPS (nur über WWAN-Karte), Umgebungslichtsensor, adaptive Wärmepformance (über Gyroskop/Beschleunigungssensor), Dell ExpressSign-in (über Proximity Sensor in der Kamera), Aktivierung/Einschaltung bei geöffnetem Deckel (über Hall-Sensor); * je nach Modell unterschiedlich
ABMESSUNGEN^{1, 15}	2-in-1-System Höhe (vorn): 0,65" (16,45 mm) Höhe (hinten): 17,75 mm (0,70") Breite: 299 mm/11,77" Tiefe: 8,39" (213,2 mm) Ausgangsgewicht: 2,86 lb (1,297 kg) Laptop Höhe (vorn): 16,44 mm (0,65") Höhe (hinten): 17,75 mm (0,70") Breite: 299 mm/11,77" Tiefe: 8,39" (213,2 mm) Ausgangsgewicht: 2,54 lb (1,15 kg)	2-in-1-System Höhe (vorn): 0,67" (17,10 mm) Höhe (hinten): 0,72" (18,21 mm) Breite: 12,32" (313,00 mm) Tiefe: 8,77" (222,8 mm) Ausgangsgewicht: 3,36 lb (1,526 kg) Laptop Höhe (vorn): 0,67" (17,10 mm) Höhe (hinten): 0,72" (18,21 mm) Breite: 12,32" (313,00 mm) Tiefe: 8,77" (222,8 mm) Ausgangsgewicht: 2,92 lb (1,325 kg) Laptop H28 Höhe (vorn): 0,70" (17,90 mm) Höhe (hinten): 0,76" (19,19 mm) Breite: 12,32" (313,00 mm) Tiefe: 8,77" (222,9 mm) Ausgangsgewicht: 2,96 lb (1,341 kg)	Laptop Höhe (vorn): 0,72" (18,40 mm) Höhe (hinten): 0,77" (19,50 mm) Breite: 14,09" (358,00 mm) Tiefe: 9,86" (250,42 mm) Ausgangsgewicht: 4,05 lb (1,837 kg) Laptop H28 Höhe (vorn): 0,72" (18,40 mm) Höhe (hinten): 0,77" (19,50 mm) Breite: 14,09" (358,00 mm) Tiefe: 9,86" (250,42 mm) Ausgangsgewicht: 4,06 lb (1,841 kg)

MERKMAL	TECHNISCHE DATEN	TECHNISCHE DATEN
MODELLNUMMER ¹	7350 Ultralight	7450 Ultralight
GEHÄUSEMATERIAL UND -FARBE	Magnesium, River Blue	Magnesium, River Blue
DISPLAY ^{1,17}	Laptop 13,3" 16:10 FHD+ (1.920 x 1.200), IPS ohne Touchfunktion, 400 cd/m ² , reflexionsarm, akkuschonend, ComfortView Plus, mit geringem Blaulicht 13,3" 16:10 FHD+ (1.920 x 1.200), IPS-Touchfunktion, 300 cd/m ² , reflexionsarm	Laptop 14,0", 16:10, FHD+ (1.920 x 1.200), IPS ohne Touchfunktion, 400 cd/m ² , reflexionsarm, akkuschonend, ComfortView Plus, mit geringem Blaulicht 14,0", 16:10, QHD+ (2.560 x 1.600), IPS-Touchfunktion, 400 cd/m ² , sRGB 100 %, reflexionsarm, akkuschonend, ComfortView Plus, mit geringem Blaulicht
PROZESSOR-OPTIONEN ¹	Bis zu Intel® Core™ Ultra 7 Prozessoren, MTL-U, vPro®	Bis zu Intel® Core™ Ultra 7 Prozessoren, MTL-U, vPro®
KI-BESCHLEUNIGER	Dieses Latitude-System verfügt über eine NPU (Neural Processing Unit). Eine NPU ist ein Mikroprozessor, der auf die Beschleunigung von ML-Aufgaben (maschinelles Lernen) spezialisiert ist. Eine NPU trägt dazu bei, die Ressourcen von der CPU und/oder GPU auszulagern, verbraucht wenig Strom und verbessert die Ressourcenauslastung bei der Verarbeitung von umfangreichen Multimediadaten wie Videos und Bildern.	Dieses Latitude-System verfügt über eine NPU (Neural Processing Unit). Eine NPU ist ein Mikroprozessor, der auf die Beschleunigung von ML-Aufgaben (maschinelles Lernen) spezialisiert ist. Eine NPU trägt dazu bei, die Ressourcen von der CPU und/oder GPU auszulagern, verbraucht wenig Strom und verbessert die Ressourcenauslastung bei der Verarbeitung von umfangreichen Multimediadaten wie Videos und Bildern.
CHIPSATZ ¹	In den Prozessor integriert	In den Prozessor integriert
BETRIEBSSYSTEM ¹	Microsoft® Windows 11 Home (64 Bit) Microsoft® Windows 11 Pro (64 Bit) Ubuntu® 20.04 LTS (64 Bit) (nur Laptop)	Microsoft® Windows 11 Home (64 Bit) Microsoft® Windows 11 Pro (64 Bit) Ubuntu® 20.04 LTS (64 Bit) (nur Laptop)
GRAFIKKARTEN ^{2,17}	Intel® Grafik	Intel® Grafik
ARBEITSSPEICHEROP-TIONEN ^{1,2,3}	Bis zu 64 GB LPDDR5x-SDRAM, 6400 MT/s (integriert)	Bis zu 64 GB LPDDR5x-SDRAM, 6400 MT/s (integriert)
STORAGE-OPTIONEN ^{1,3}	Bis zu 2 TB, M.2 2230, TLC PCIe Gen 4 NVMe, SSD 512 GB, M.2 2230, TLC PCIe Gen 4 NVMe, selbstverschlüsselnd, Opal 2.0, SSD	Bis zu 2 TB, M.2 2230, TLC PCIe Gen 4 NVMe, SSD 512 GB, M.2 2230, TLC PCIe Gen 4 NVMe, selbstverschlüsselnd, Opal 2.0, SSD
SICHERHEIT ¹	TPM 2.0, FIPS-140-2-zertifiziert/TCG-zertifiziert Intel ME Verification – überprüft die Integrität kritischer Firmware mithilfe einer sicheren, vom Host unabhängigen Quelle. Erfordert Intel vPro. Schutzschalter am Gehäuse – erkennt Hardwaremanipulationen remote und ist in Dell SafeBIOS Indicators of Attack integriert Optionales Windows Hello-konformes Fingerabdruck-Lesegerät im Netzschalter Optionale IR-Kamera mit Gesichtserkennung (Windows Hello-konform) mit ExpressSign-in (Anwesenheitserkennung) Kameraverschluss Optionale Sicherheitspakete für Hardware-Authentifizierung 1. Fingerabdruck-Lesegerät mit Touchfunktion (im Netzschalter)	TPM 2.0, FIPS-140-2-zertifiziert/TCG-zertifiziert Intel ME Verification – überprüft die Integrität kritischer Firmware mithilfe einer sicheren, vom Host unabhängigen Quelle. Erfordert Intel vPro. Schutzschalter am Gehäuse – erkennt Hardwaremanipulationen remote und ist in Dell SafeBIOS Indicators of Attack integriert Optionales Windows Hello-konformes Fingerabdruck-Lesegerät im Netzschalter Optionale IR-Kamera mit Gesichtserkennung (Windows Hello-konform) mit ExpressSign-in (Anwesenheitserkennung) Kameraverschluss Optionale Sicherheitspakete für Hardware-Authentifizierung 1. Fingerabdruck-Lesegerät mit Touchfunktion (im Netzschalter)
DOCKING ¹	(Dockingstationen sind optional und separat erhältlich) Dell Thunderbolt™ Dock – WD22TB4 Dell Performance Dock – WD19DCS Dell USB-C Dock – WD19S Dell Universal Dock – UD22 Dell Dock mit zwei Ladefunktionen – HD22Q	(Dockingstationen sind optional und separat erhältlich) Dell Thunderbolt™ Dock – WD22TB4 Dell Performance Dock – WD19DCS Dell USB-C Dock – WD19S Dell Universal Dock – UD22 Dell Dock mit zwei Ladefunktionen – HD22Q
ANSCHLUSS-MÖGLICHKEITEN ¹	Microsoft Modern Standby-konform WLAN-Optionen:⁹ Intel® BE200 Wi-Fi 7 2x2, BT 5.4-Wireless-Karte Optionen für mobiles Breitband:¹⁰ 5G – Qualcomm Snapdragon X62 Global 5G-Modem (DW5932e), eSIM, WW 5G – Qualcomm Snapdragon X62 Global 5G-Modem (DW5932e), eSIM, AT&T, T-Mobile, Verizon 5G – Qualcomm Snapdragon X62 Global 5G-Modem (DW5932e), keine eSIM, nur in China	Microsoft Modern Standby-konform WLAN-Optionen:⁹ Intel® BE200 Wi-Fi 7 2x2, BT 5.4-Wireless-Karte Optionen für mobiles Breitband:¹⁰ 5G – Qualcomm Snapdragon X62 Global 5G-Modem (DW5932e), eSIM, WW 5G – Qualcomm Snapdragon X62 Global 5G-Modem (DW5932e), eSIM, AT&T, T-Mobile, Verizon 5G – Qualcomm Snapdragon X62 Global 5G-Modem (DW5932e), keine eSIM, nur in China
KAMERAOPTIONEN ¹	5-MP-IR-Kameraerfahrungen: ExpressSign-in™, Intelligent Privacy, Low-Light-Funktion + zeitliche Rauschunterdrückung + Intel IPU6 + Proximity Sensor + Intel Kamerasensortechnologie + Kameraverschluss	5-MP-IR-Kameraerfahrungen: ExpressSign-in™, Intelligent Privacy, Low-Light-Funktion + zeitliche Rauschunterdrückung + Intel IPU6 + Proximity Sensor + Intel Kamerasensortechnologie + Kameraverschluss
AUDIO UND LAUTSPRECHER ¹	2 nach oben und 2 nach unten gerichtete Premium-Lautsprecher, Waves MaxxAudio Pro, intelligenter Verstärker Intelligent Audio mit neuronaler Rauschunterdrückung	2 nach oben und 2 nach unten gerichtete Premium-Lautsprecher, Waves MaxxAudio Pro, intelligenter Verstärker Intelligent Audio mit neuronaler Rauschunterdrückung
MIKROFON ¹	2 Mikrofone mit Rauschunterdrückung	2 Mikrofone mit Rauschunterdrückung
AKKUOPTIONEN ^{1,6}	3 Zellen, 57 Wh ⁶ , Li-Ion, ExpressCharge 1.0™, ExpressCharge Boost™ 3 Zellen, 57 Wh ⁶ , Li-Ion, ExpressCharge 1.0™, lange Nutzungsdauer, 3 Jahre Hardwareservice 2 Zellen, 38 Wh ⁶ , Li-Ion, ExpressCharge 1.0™, ExpressCharge Boost™ 2 Zellen, 38 Wh ⁶ , Li-Ion, ExpressCharge 1.0™, lange Nutzungsdauer, 3 Jahre Hardwareservice	3 Zellen, 57 Wh ⁶ , Li-Ion, ExpressCharge 1.0™, ExpressCharge Boost™ 3 Zellen, 57 Wh ⁶ , Li-Ion, ExpressCharge 1.0™, lange Nutzungsdauer, 3 Jahre Hardwareservice 2 Zellen, 38 Wh ⁶ , Li-Ion, ExpressCharge 1.0™, ExpressCharge Boost™ 2 Zellen, 38 Wh ⁶ , Li-Ion, ExpressCharge 1.0™, lange Nutzungsdauer, 3 Jahre Hardwareservice
STROMVERSORUNG ¹	60-W-Netzadapter, Type-C, Ultralight Mini 60-W-Netzadapter, Ultralight Mini, Type-C, 2-polig (nur Japan) 65-W-Netzadapter, USB Type-C 100-W-Netzadapter, Type-C	60-W-Netzadapter, Type-C, Ultralight Mini 60-W-Netzadapter, Ultralight Mini, Type-C, 2-polig (nur Japan) 65-W-Netzadapter, USB Type-C 100-W-Netzadapter, Type-C
ANSCHLÜSSE UND STECKPLÄTZE ^{1,17}	2 x USB Type-C Thunderbolt™ 4.0 mit Power Delivery und DisplayPort 2.1 1 x USB 3.2 Gen 1 mit PowerShare 1 x HDMI 2.1 1 x optionales externes uSIM-Kartenfach (nur WWAN) 1 x optionales Touch-Fingerabdruck-Lesegerät im Netzschalter 1 x universelle Audiobuchse Vorrichtung für Wedge-Sicherheitsschloss	2 x USB Type-C Thunderbolt™ 4.0 mit Power Delivery und DisplayPort 2.1 2 x USB 3.2 Gen 1 mit PowerShare 1 x HDMI 2.1 1 x optionales externes uSIM-Kartenfach (nur WWAN) 1 x optionales Touch-Fingerabdruck-Lesegerät im Netzschalter 1 x universelle Audiobuchse Vorrichtung für Wedge-Sicherheitsschloss
TOUCHPAD	Precision Clickpad Multi-Touch-Gestenunterstützung Touchpad für die Zusammenarbeit	Precision Clickpad Multi-Touch-Gestenunterstützung Touchpad für die Zusammenarbeit
EINGABE ¹	10-Finger-Touchdisplay Touchpad für die Zusammenarbeit oder Präzisions-Clickpad mit Multi-Touch-Gestenunterstützung Spritzwassergeschützte Tastatur ohne Hintergrundbeleuchtung Spritzwassergeschützte, akkuschonende Tastatur mit Mini-LED-Hintergrundbeleuchtung	10-Finger-Touchdisplay Touchpad für die Zusammenarbeit oder Präzisions-Clickpad mit Multi-Touch-Gestenunterstützung Spritzwassergeschützte Tastatur ohne Hintergrundbeleuchtung Spritzwassergeschützte, akkuschonende Tastatur mit Mini-LED-Hintergrundbeleuchtung

MERKMAL	TECHNISCHE DATEN	TECHNISCHE DATEN
MODELLNUMMER	Latitude 7350 Ultraight	Latitude 7450 Ultraight
SENSOREN*	Gyroskop, Beschleunigungssensor, GPS (nur über WWAN-Karte), Umgebungslichtsensor, adaptive Wärmepformance (über Gyroskop/Beschleunigungssensor), Dell ExpressSign-in (über Proximity Sensor in der Kamera), Aktivierung/Einschaltung bei geöffnetem Deckel (über Hall-Sensor); * je nach Modell unterschiedlich	Gyroskop, Beschleunigungssensor, GPS (nur über WWAN-Karte), Umgebungslichtsensor, adaptive Wärmepformance (über Gyroskop/Beschleunigungssensor), Dell ExpressSign-in (über Proximity Sensor in der Kamera), Aktivierung/Einschaltung bei geöffnetem Deckel (über Hall-Sensor); * je nach Modell unterschiedlich
ABMESSUNGEN UND GEWICHT^{1,15}	Höhe (hinten): 0,69" (17,60 mm) Höhe (vorne): 0,66" (16,67 mm) Breite: 299 mm/11,77" Tiefe: 8,38" (212,9 mm) Ausgangsgewicht: 2,18 lb (0,989 kg)	Höhe (vorn): 0,68" (17,15 mm) Höhe (hinten): 0,71" (17,95 mm) Breite: 12,32" (313,00 mm) Tiefe: 8,67" (220,20 mm) Ausgangsgewicht: 2,33 lb (1,058 kg)
LIEFERUMFANG	Laptop Adapter Ihrer Wahl Netzkabel Dokumentation – Schnellstarthandbuch	Laptop Adapter Ihrer Wahl Netzkabel Dokumentation – Schnellstarthandbuch



Branchenführend bei nachhaltigen Praktiken zum Verringern der Auswirkungen unserer Produkte und Verpackungen auf die Umwelt
 Mehr erfahren: Dell.com/sustainable-devices

MERKMAL	TECHNISCHE DATEN	BESCHREIBUNG
MODELLNUMMER ¹	Latitude 7x50	
UMWELTSCHONENDE MATERIALIEN ¹	<p>PCR-Kunststoff (Post-Consumer Recycled) und aus IT-Geräten gewonnener Kunststoff aus geschlossenen Kreisläufen – Gehäuse</p> <p>Aus IT-Geräten gewonnener Kunststoff aus geschlossenen Kreisläufen: – PCR-Kunststoff:² 7350 (Standard und Ultralight): 50 % im Innenrahmen der unteren Abdeckung und im Akkurahmen 7450/7650 (Standard): 35 % im Innenrahmen der unteren Abdeckung, im Akkurahmen, in der 180-Grad-Scharnierabdeckung, im Innenrahmen der Handauflage, im LCD-Magnetrahmen, 2-in-1-System: CM-Rahmen, 2-in-1-Blende und Dummy-Abdeckung der Handauflage 7450: 35 % in der 180-Grad-Scharnierabdeckung und der Dummy-Abdeckung der Handauflage</p> <p>PCR-Kunststoff – Netzteil³ (65 Watt): 95 % im Netzteilgehäuse und Netzanschluss (100 Watt): 90 % im Netzteilgehäuse (60 Watt): 50 % im Netzteilgehäuse</p> <p>Recyceltes Aluminium – Netzteil (65 Watt): 98 % recyceltes Aluminium in der Wärmeabschirmung³</p> <p>Recyceltes und schadstoffarmes Aluminium: 50 % recyceltes und 50 % schadstoffarmes Aluminium im Gehäuse (gilt nicht für Ultralight-Konfigurationen)²</p> <p>Recyceltes Magnesium: 90 % recyceltes Magnesium im Gehäuse²</p> <p>Recyceltes Kupfer – Netzteil (100 Watt): 50 % recyceltes Kupfer im Netzteilkabel</p> <p>Recyceltes Kobalt: 50 % im Akku²</p> <p>Recycelte oder erneuerbare Verpackungsmaterialien 100 % recycelte, erneuerbare und recycelbare Verpackung¹¹</p>	<p>PCR-Kunststoff umfasst Kunststoffabfälle, die in Haushalten, Industrie, Gewerbe oder Institutionen anfallen und im PC-Design wiederverwendet werden. Kunststoff aus geschlossenen Kreisläufen ist wiedergewonnener Kunststoff aus entsorgten IT-Produkten, die im PC-Design wiederverwendet werden.</p> <p>Durch das Recycling von Aluminium wird Material von Mülldeponien ferngehalten, wo es sonst zu dem wachsenden Problem der Abfallentsorgung beitragen würde. Aluminium ist langlebig und zerfällt während des Recyclingprozesses nicht, sodass dieses Material wiederholt recycelt werden kann.</p> <p>Die Kombination aus schadstoffarmem Aluminium, das mit Wasserkraft produziert wird, und recyceltem Aluminium trägt dazu bei, den CO₂-Fußabdruck des Materials um bis zu 90 % zu reduzieren.³</p> <p>Das Recycling von Magnesium trägt zur Schonung natürlicher Ressourcen bei, indem es den Bedarf an neuem Magnesium reduziert, das aus Mineralien wie Dolomit oder Magnesit gewonnen wird. Die Gewinnung und Veredelung von Magnesium aus seinem Erz kann energieintensiv sein, was das Recycling von Magnesium zu einer nachhaltigeren Option macht.</p> <p>Das Recycling von Kupfer trägt dazu bei, endliche Rohstoffe zu schonen, da weniger Kupfererz abgebaut und extrahiert werden muss, was ein energieintensiverer Prozess ist.</p> <p>Der Großteil des recycelten Kobalts, das in PC-Akkus verwendet wird, stammt aus den Batterien von Elektrofahrzeugen, der Rest aus Verbraucherelektronik. Der Rohstoff Kobalt geht schnell zur Neige und die Verwendung von recyceltem Kobalt trägt zum Aufbau einer Kreislaufwirtschaft bei. Die Verwendung von recyceltem Kobalt ist ein weniger energieintensiver Prozess und erzeugt weniger Müll als der Abbau des Rohstoffs Kobalt.</p> <p>Die Verwendung recycelter oder erneuerbarer Materialien reduziert Müll und trägt dazu bei, die Auswirkungen auf die Umwelt zu verringern. Materialien können recycelte und/oder erneuerbare Inhalte in Form von Fasern aus nachhaltiger Forstwirtschaft enthalten.</p>
UMWELTSIEGEL ^{1,7}	<p>EPEAT Climate+™ Ja</p> <p>EPEAT Gold</p> <p>TCO Certified Gen 9 Ja</p> <p>ENERGY STAR 8.0 Ja</p>	<p>Hierbei handelt es sich um ein Produktsiegel für EPEAT-registrierte Produkte, die die besten Klimakriterien der Branche erfüllen.</p> <p>Dank weltweit anerkannter Umweltsiegelzertifizierungen für nachhaltige IT können sich unsere Kunden darauf verlassen, dass Dell Produkte die höchsten Energieeffizienzspezifikationen und andere klimabezogene Standards erfüllen. Produktregistrierung: https://www.epeat.net/.</p> <p>TCO Certified ist eine führende Nachhaltigkeitszertifizierung für IT-Produkte mit einem umfassenden System aktueller Kriterien und einer unabhängigen Verifizierung. Produktregistrierung: https://toocertified.com/product-finder/.</p> <p>ENERGY STAR 8.0 ist eine Spezifikation, die die energieeffizientesten PCs auszeichnet und von der US-amerikanischen Umweltschutzbehörde (Environmental Protection Agency) unterstützt wird.</p>
MULTIPACKVERSAND ^{1,8}	Dell Multipack: 7350/7450	Dell Multipack bietet eine einfachere und effizientere Erfahrung beim Auspacken im Vergleich zu Einzelverpackungen, reduziert Verpackungsmüll und optimiert die Auslastung von Paletten beim Transport.
ASSET RECOVERY SERVICES ⁹	Asset Recovery Services Ja	Mit den Asset Recovery Services unterstützen wir unsere Kunden dabei, IT-Bestände sicher und nachhaltig weiterzuverkaufen, zu recyceln oder an den Leasinggeber zurückzugeben. So können sie Mittel erschließen, die für künftige Innovationen genutzt werden können.
GLOBALER COMPLIANCE	Informationen zur globalen Compliance mit weltweiten Bestimmungen finden Sie unter dell.com/support .	
VORSCHRIFTEN ^{4,6}	Datenblätter zu Produktsicherheit, EMV und Umweltbedingungen Dell Webseite zur Compliance Dell und die Umwelt	



Dell Optimizer, unsere KI-basierte Optimierungssoftware, erlernt Ihre Arbeitsweise und reagiert darauf. Sie bietet eine verbesserte Anwendungs- und Geräteleistung, eine klarere Audiowiedergabe und mehr.

Mehr erfahren: Dell.com/Optimizer

MERKMAL	TECHNISCHE DATEN	BESCHREIBUNG
MODELLNUMMER	Latitude 7x50	
DELL OPTIMIZER	Energieoptimierung	Intelligente Funktionen verlängern die Akkulaufzeit und sorgen für höhere Energieeffizienz. Die KI-basierte Dynamic Charge Policy passt Ladeeinstellungen optimal an das Nutzungsverhalten an. Intelligent Battery Extender nimmt Systemanpassungen vor, um die Akkulaufzeit zu verlängern, wenn der Akku fast leer ist. Advanced Charge lädt den Akku vor Tagesbeginn auf und verhindert ein Überladen. ExpressCharge ermöglicht das Aufladen auf bis zu 90 % in einer Stunde. ⁹ Wählen Sie Tageszeiten mit niedrigeren Energiekosten zum Laden mit Peak Shift. Temperatureinstellungen (optimiert, kühl, leise, Ultrapformance) sorgen für ein ausgewogenes Verhältnis zwischen PC-Leistung und Lüftergeräusch. Bericht zum Akkuzustand. Kritische Firmware-Warmmeldungen und -Benachrichtigungen.
	Intelligent Audio	Die KI-basierte neuronale Geräuschunterdrückungstechnologie entfernt störende Hintergrundgeräusche, Echos und Hall, die durch die Raumakustik verursacht werden, an allen Enden von Konferenzgesprächen und schaltet alle Hintergrundgeräusche stumm, wenn keine Sprache erkannt wird. Sie bietet außerdem ein automatisiertes Tuning für eine optimierte Klangqualität und Benachrichtigungen auf dem Bildschirm, wenn sich die Sprachqualität in Telefonkonferenzen verschlechtert.
	Anwesenheitserkennung	Sensoren erkennen Ihre Anwesenheit ebenso wie Zuschauer, um die Akkulaufzeit zu verlängern und Ihre Privatsphäre am Bildschirm zu schützen. Wake on Approach aktiviert das System und arbeitet mit Windows Hello zusammen, um Sie ohne manuelles Eingreifen anzumelden. Durch Look Away Dim wird Ihr Bildschirm verdunkelt, und die Walk-Away-Sperre schaltet das Display aus, um die Akkulaufzeit zu verlängern und die Privatsphäre zu schützen. Mit der Funktion „Keep Alive“ wird Ihr Bildschirm nicht abgedunkelt, wenn Sie noch anwesend sind, aber nicht aktiv mit Ihrem PC interagieren. Onlooker Detection warnt Sie oder verdunkelt Ihren Bildschirm, um Ihre Privatsphäre zu schützen.
	Netzwerkoptimierung	Wechselt automatisch zum besten zulässigen Wi-Fi-Netzwerk, wenn eine Überlastung erkannt wird, und verwendet mehrere kabelgebundene und drahtlose Netzwerkverbindungen, um Daten bis zu 2-mal schneller zu übertragen und die Downloadgeschwindigkeit zu verbessern. ¹⁰ Weist der Konferenzanwendung die maximale Bandbreite zu, wenn Sie an einer Konferenz teilnehmen.
	Intelligente Umgebung	Komfortabler Zugriff auf Dell Peripheral Manager und Dell Display Manager zur Anpassung von Einstellungen und Steuerelementen für Ihre Dell Peripheriegeräte und Ihren Dell Monitor.



Verbessern Sie die Sicherheit Ihrer gesamten Flotte mit Hardware- und Softwareschutz von Dell Trusted Workspace.
 Mehr erfahren: Dell.com/endpoint-security

MERKMAL	TECHNISCHE DATEN	BESCHREIBUNG
MODELLNUMMER	Latitude 7x50	
HARDWARE- UND FIRMWARESICHERHEIT (ENTHALTEN)	Dell Trusted-Device-Anwendung	Bietet Einblicke in den Sicherheitsstatus einer Plattform, überwacht Änderungen an BIOS-Attributen, erkennt potenzielle Manipulationen der BIOS-Firmware und vieles mehr.
	Dell SafeBIOS	Überprüfen Sie die Integrität des BIOS mit Manipulationserkennung und sicherer, vom Host unabhängiger BIOS-Image-Erfassung.
	Dell SafeBIOS – Indicators of Attack	Scannen Sie nach verhaltensbasierten Bedrohungen für eine frühzeitige Erkennung, indem Sie die Telemetrieintegration in gängige Sicherheits- und Endgerätemanagementlösungen von Drittanbietern aktivieren. Umfasst Microsoft Intune, Carbon Black Cloud, CrowdStrike und Splunk.
	Dell SafeBIOS – Erkennung häufiger Sicherheitslücken und Gefährdungen (CVEs)	Erkennung und Behebung bekannter BIOS-Sicherheitslücken und Bereitstellung von Empfehlungen zu deren Korrektur. * Anfang 2024 verfügbar.
HARDWARE- UND FIRMWARESICHERHEIT (OPTIONAL)	Dell SafeID	Schützen Sie Endnutzerzugangsdaten. Diese einzigartige hardwarebasierte Sicherheitslösung bietet eine gehärtete und sichere Datenbank zum Speichern sowie Verarbeiten von Nutzerzugangsdaten. Je nach Modell. Die Sicherheitsoptionen für Zugangsdaten können Folgendes umfassen: <ul style="list-style-type: none"> • Sichere Interaktion mit Imprivata zur Authentifizierung von Zugangsdaten auf Geräten mit mehreren NutzerInnen • Fingerabdruck-Lesegerät im Netzschalter, verbunden mit ControlVault 3.0+ • Erweiterte ControlVault 3 Authentifizierung mit FIPS 140-2 Level 3-Zertifizierung • Kontaktgebundene Smartcard und ControlVault 3.0+ • Kontaktlose Smartcard, NFC und ControlVault 3.0+ • FIPS 201-Fingerabdruck-Lesegerät mit vollständigem Scan und ControlVault Trusted Platform Module (TPM) 2.0, separate FIPS 140-2-Zertifizierung für TPM
	Dell Secured Component Verification	Gibt Ihnen die Gewissheit, dass das Gerät und seine Komponenten vom Werk bis zum ersten Start sicher sind. Geräte- und cloudbasierte Optionen verfügbar. Die Verfügbarkeit ist von Region zu Region unterschiedlich.
	Manipulationssichere Verpackung	Mit diesem Angebot für sichere Lieferketten werden Manipulationen erkannt. Die Verfügbarkeit ist von Region zu Region unterschiedlich.
	Festplattenlöschung	Mit diesem Angebot für sichere Lieferketten bereinigen Sie die Festplatte in Übereinstimmung mit den Leitlinien des National Institute of Standards and Technology (NIST). Die Verfügbarkeit ist von Region zu Region unterschiedlich.
	Intel ME Verification	Überprüfen Sie die Integrität kritischer Firmware mithilfe einer sicheren, vom Host unabhängigen Quelle. Erfordert Intel vPro.
	Schutzschalter am Gehäuse	Erkennt Hardwaremanipulationen remote und ist in Dell SafeBIOS Indicators of Attack integriert.
	Keilförmige Vorrichtung für Sicherheitsschloss	Die optionale Gerätesperrung trägt dazu bei, das Risiko einer Datenschutzverletzung zu reduzieren. Standardsteckplatz, der mit einem Standard-Sicherheitskabelschloss kombiniert werden kann. Die Spezifikationen variieren je nach Modell: <ul style="list-style-type: none"> • Stationäre Dell Workstations (Desktops): Kensington Security Slot™ (T-Bar-Schließmechanismus) • Dell Laptops: Kensington Security Slot™ (keilförmig)
	Fingerabdruck-Lesegerät	Das Fingerabdruck-Lesegerät im Netzschalter, verknüpft mit ControlVault 3+, sichert die Nutzerzugangsdaten.
	OPAL-Laufwerk/selbstverschlüsselndes Laufwerk (SED)	Die hardwarebasierte vollständige Festplattenverschlüsselung schützt Nutzerdaten, ohne den Verschlüsselungsschlüssel im RAM zu speichern, wo böswillige Akteure darauf zugreifen könnten.
	Schaltung für SPI-Flash-Manipulationserkennung	Erkennt und verhindert Manipulationen an BIOS-SPI-Flash-Chips auf der Hauptplatine.
	SOFTWARESICHERHEIT (OPTIONAL)	Dell SafeGuard and Response: CrowdStrike, Carbon Black, Secureworks
Dell SafeData: Absolute		Automatische Fehlerkorrektur für Anwendungen und Netzwerke
Dell SafeData: Netskope		Schutz für Cloud- und Netzwerkdaten
McAfee Business Protection		Einfache, automatisierte All-in-one-Sicherheit für kleine Unternehmen



Mit Dell Verwaltbarkeitslösungen können Sie Ihre Endpunkte sicher managen und optimieren sowie die Endnutzerproduktivität steigern.

Mehr erfahren: Dell.com/command

MERKMAL	TECHNISCHE DATEN	BESCHREIBUNG
MODELLNUMMER ¹	Latitude 7x50	
VERWALTBARKEITSLÖSUNGEN (ENTHALTEN)	Dell Client Command Suite Dell Trusted Update Experience DellSupport Assist – Home, Business, OS Recovery	Optimiert die Bereitstellung von Treibern, die BIOS-Konfiguration, die Überwachung von Geräten und das Updatemanagement. Vereinfacht das Update Ihrer Endpunkte mit den neuesten BIOS-, Treiber- und Firmwareversionen.



Modernisieren Sie die IT mit umfassenden Lifecycle Services und Support.

Mehr erfahren: Dell.com/support

MERKMAL	TECHNISCHE DATEN	BESCHREIBUNG
MODELLNUMMER	Latitude 7x50	
SUPPORT SERVICES (OPTIONAL) ^{5,6}	ProSupport for PCs ProSupport Plus for PCs ProSupport Flex for PCs	Hardwarereparatur mit Service am nächsten Werktag und technischer 24x7-Support in der Region für Hardware- und Softwareprobleme. Umfasst den Zugriff auf SupportAssist für die proaktive Problemlösung und KI-basierte Einblicke in die Geräteflotte. Hardwarereparatur mit Service am nächsten Werktag, vorrangiger 24x7-Zugang zu technischem Support in der Region für Hardware- und Softwareprobleme PLUS Accidental Damage Service, Keep Your Hard Drive und einen Service Account Manager (bei 500 Geräten). Umfasst den Zugriff auf SupportAssist für proaktive und vorausschauende Automatisierungen und KI-basierte Einblicke in die Geräteflotte. Flexible Optionen zur Ergänzung der internen IT (mindestens 1.000 Geräte erforderlich): Hardwarereparatur mit Service am nächsten Werktag, technischer 24x7-Support in der Region für Hardware- und Softwareprobleme, ein Service Account Manager sowie OPTIONALE Auswahl von Accidental Damage Service oder Keep Your Hard Drive. Umfasst den Zugriff auf SupportAssist für proaktive und vorausschauende Automatisierungen und KI-basierte Einblicke in die Geräteflotte.
BEREITSTELLUNGS-SERVICES (OPTIONAL) ⁶	ProDeploy Flex for Client ProDeploy Essentials for Client ProDeploy for Client ProDeploy Plus for Client Asset Recovery Services Logistikservices Configuration Services	Mit ProDeploy Flex können Kunden mit spezifischen Bereitstellungsanforderungen standardisierte Optionen kombinieren und an ihre Anforderungen anpassen. Von der anfänglichen PC-Einrichtung und -Vorbereitung bis hin zur Datenübertragung, ob remote oder vor Ort, ist ProDeploy Essentials darauf ausgerichtet, Unterbrechungen für EndnutzerInnen zu begrenzen. ProDeploy arbeitet mit der IT an der gemeinsamen Anpassung von Hardwareeinstellungen und Software, damit die Systeme die IT-Spezifikationen für Sicherheit, Software und Netzwerkprotokolle erfüllen. Mit ProDeploy Plus bringen wir alles zusammen, um uns um die Anforderungen von EndnutzerInnen zu kümmern und IT-Spezifikationen effizient zu erfüllen. Gleichzeitig arbeiten wir mit IT-Teams zusammen, um mithilfe moderner Lösungen einsatzbereite Systeme zu planen, zu konfigurieren und bereitzustellen. Legen Sie Legacy-IT-Geräte sicher und verantwortungsbewusst still und erschließen Sie Mittel, um neue Innovationen zu finanzieren und Ihr Unternehmenswachstum zu unterstützen. Lagern Sie Ihre Produkte bis zu 180 Tage lang in unserer Einrichtung und planen Sie die Lieferung für den Tag und die Uhrzeit, die Ihren Bedürfnissen am besten entsprechen. Sie können Ihre IT-Ressourcen so einplanen, dass sie rechtzeitig vor Ort sind – genau an dem Tag, an dem die neuen Systeme eintreffen. Verfügbar in NA, EMEA und APJ. Diese umfassen das Laden von Images, Bestands-Tag, BIOS-Anpassung, Festplattenpartitionierung, Softwareinstallation, Lasergravur und Datensicherheit.
MANAGED SERVICES (OPTIONAL) ⁶	Lifecycle Hub Managed Detection and Response Pro Plus	Kombiniert Warehousing und Bestandsmanagement mit Configuration Services und Bereitstellungsfachwissen zu einer End-to-End-Lösung. Mit den enthaltenen Rückgabe-, Reparatur- und Überholungsservices trägt Dell Lifecycle Hub dazu bei, dass MitarbeiterInnen weiter produktiv bleiben, der Gerätebestand optimal genutzt wird und IT-Ressourcen mehr Zeit haben, sich auf geschäftliche Prioritäten zu konzentrieren. Verfügbar in den USA, Österreich, Belgien, der Tschechischen Republik, Dänemark, Finnland, Frankreich, Deutschland, Griechenland, Irland, Italien, Luxemburg, den Niederlanden, Polen, Portugal, der Slowakei, Spanien, Schweden und dem Vereinigten Königreich. Die vollständig gemanagte 360-Grad-Sicherheitslösung ist darauf ausgelegt, Bedrohungen zu verhindern, Angriffsversuche schnell zu erkennen und einzudämmen sowie Ihre IT-Umgebung im Falle einer Sicherheitsverletzung wiederherzustellen.

MERKMAL**TECHNISCHE DATEN****MODELLNUMMER¹**

Latitude 7x50

SERVICE^{4,6}

1 Jahr Standardservice mit Vor-Ort-Hardwareservice

2–5 Jahre Standardserviceverlängerung

SERVICELAUFEITEN⁶

1–5 Jahre ProSupport mit Vor-Ort-Service am nächsten Werktag

1–5 Jahre ProSupport Plus for Client

**ACCIDENTAL
DAMAGE⁷**

1–5 Jahre Accidental Damage Service

Rechtliche Hinweise**Seite 1**

1. Dell bietet die sichersten PCs der Branche mit integrierten Sicherheitsfunktionen unterhalb des Betriebssystems, mit denen unsere Mitbewerber nicht mithalten können. Basierend auf einer internen Analyse von Dell, September 2023. Gilt für PCs mit Intel Prozessoren. Nicht alle Funktionen sind bei allen PCs verfügbar. Einige Funktionen müssen zusätzlich erworben werden.
2. Basierend auf einer Analyse von Dell, November 2023. Dell Optimizer ist nicht für OptiPlex-Systeme der 3000-Serie, Latitude Chromebook Enterprise und Linux-basierte Geräte verfügbar. Verfügbarkeit und Umfang von Funktionen können je nach Modell variieren. Weitere Informationen finden Sie unter: <https://www.delltechnologies.com/asset/en-us/solutions/business-solutions/technical-support/dell-optimizer-features-availability-matrix.pdf.external>.
3. Basierend auf einer internen Analyse von Dell, Januar 2024. Dell PCs sind die am besten zu managenden PCs. Dieses Ergebnis basiert auf einem Vergleich der Systemmanagementfunktionen von Dell Updateprozessen, der Funktionen der Dell Verwaltbarkeitslösung und der Integrationen in Managementlösungen von Drittanbietern mit den von Mitbewerbern angebotenen Updateprozessen, Systemmanagement-Lösungsfunktionen und Integrationen in Managementlösungen von Drittanbietern. Managementlösungen von Drittanbietern, Microsoft Intune und Workspace ONE müssen separat erworben werden. Intel vPro zur Unterstützung des Out-of-Band-Systemmanagements ist ein zusätzliches Upgrade für die Systemkonfiguration.

Seite 2

1. Gilt für das im März 2024 eingeführte Produkt. Basierend auf einer von Dell durchgeführten Analyse öffentlich zugänglicher Daten, Oktober 2023.
2. Die Symbole für die Zusammenarbeit sind nur während Zoom- oder Microsoft Teams-Videokonferenzen sichtbar. Die Liste der kompatiblen Videokonferenzplattformen ist Änderungen unterworfen.
3. Dell bietet die sichersten PCs der Branche mit integrierten Sicherheitsfunktionen unterhalb des Betriebssystems, mit denen unsere Mitbewerber nicht mithalten können. Dell bietet die sichersten PCs der Branche mit integrierten Sicherheitsfunktionen unterhalb des Betriebssystems, mit denen unsere Mitbewerber nicht mithalten können. Basierend auf einer internen Analyse von Dell, September 2023. Gilt für PCs mit Intel Prozessoren. Nicht alle Funktionen sind bei allen PCs verfügbar. Einige Funktionen müssen zusätzlich erworben werden.
4. Gilt für Latitude 7350 Detachable und Latitude 7350 mit 57-Wh-Akku. Basierend auf einer internen Analyse, Februar 2024.
5. Gilt für die Latitude 7450 Ultralight-WLAN-Konfiguration und die 7350 Ultralight-Konfiguration. Japan ist ausgenommen. Die WWAN-Konfiguration (7450 Ultralight) wird voraussichtlich ab Mai 2024 mit 90 % recyceltem Magnesium ausgeliefert. Basierend auf einer internen Analyse, Januar 2024.
6. 7650 und 7450 Mainstream. Basierend auf einer internen Analyse, Januar 2024. 7350 MS: Der Zeitrahmen für den Versand kann je nach Region und Laptopkonfiguration variieren.
7. Basierend auf EPEAT Climate+-Siegel in allen relevanten Ländern. EPEAT-registriert, wo zutreffend. Die EPEAT-Registrierung kann je nach Land unterschiedlich sein. Informationen zu Registrierungsstatus und Stufen finden Sie unter <http://www.epeat.net/>.
8. Die Wiedergabe von HEVC-Inhalten (High-Efficiency Video Coding) auf dem System und auf einem externen Display sowie das Streaming von HEVC-Inhalten werden bei Konfigurationen mit separater Grafikkarte, integriertem 4K-Display, Dolby Vision- oder CyberLink-Blue-ray-Player unterstützt. Für andere Konfigurationen erfordert die Wiedergabe von HEVC-Inhalten auf dem System einen separaten Kauf und Download der HEVC-Codec-Software oder von Media Playern von Drittanbietern.
9. Latitude 7450 und Latitude 7440 wurden in mehreren Konfigurationen getestet. Die Ergebnisse der Akkulaufzeit wurden für ähnliche Konfigurationen (d. h. gleicher oder ähnlicher Arbeitsspeicher, Storage, Bildschirm, Akku usw.) mit Ausnahme der CPU verglichen.

Seite 3

1. Die Wiedergabe von HEVC-Inhalten (High-Efficiency Video Coding) auf dem System und auf einem externen Display sowie das Streaming von HEVC-Inhalten werden bei Konfigurationen mit separater Grafikkarte, integriertem 4K-Display, Dolby Vision- oder CyberLink-Blue-ray-Player unterstützt. Für andere Konfigurationen erfordert die Wiedergabe von HEVC-Inhalten auf dem System einen separaten Kauf und Download der HEVC-Codec-Software oder von Media Playern von Drittanbietern.
2. Basierend auf internen Tests auf generischen Geräten, gemessen an der System-on-Chip-Paketleistung (SOC) während eines 1x1-Zoom-Anrufs mit Hintergrundunschärfe auf NPU auf einem Intel Core Ultra 7 165H Prozessor im Vergleich zum Core i7 1370P Prozessor der 13. Generation. Weitere Informationen finden Sie hier: [Intel® Core™ Ultra Prozessoren – 1 | Performance Index](#).
3. Basierend auf internen Tests auf generischen Geräten, gemessen mit einer KI-Videobearbeitungs-Workload mit Adobe Premier Pro Beta auf einem Intel Core Ultra 7 165H Prozessor im Vergleich zu einem Intel Core i7-1370P Prozessor der 13. Generation. Weitere Informationen finden Sie hier: [Intel® Core™ Ultra Prozessoren – 1 | Performance Index](#).
4. <1 % CPU-Auslastung bei der Ausführung von geräteinterner KI-basierter Sicherheit wie CrowdStrike. Basierend auf Tests von Intel und CrowdStrike. Die Ergebnisse können abweichen. Diese Ergebnisse sind nicht so zu verstehen, dass das Verhältnis von CPU-Auslastung, Arbeitsspeicherauslastung oder Inferenzzeit bei alleiniger Verwendung von CPU und von CPU + NPU bei einem anderen/kleineren Modell gleich bleibt – selbst wenn die gleiche neuronale Architektur wie beim getesteten Modell eingesetzt wird. Es ist auch keine allgemeine Behauptung über die Leistung anderer Modelle mit der NPU, auch nicht anderer CNNs. Das Ergebnis sollte nur so verstanden werden, dass für dieses spezielle, von CrowdStrike entwickelte CNN-Modell (Convolutional Neural Network) ein kleineres abgeleitetes Modell desselben Designs nach dem ersten Einsatz wahrscheinlich eine durchschnittliche Inferenzzeit von <= ~25 ms und einen CPU-Overhead <= ~1 % aufweisen würde. Beachten Sie, dass Featurisierung/Tokenisierung im Rahmen dieses Tests nicht gemessen wurden. Das Modell wurde mit dem OpenVINO-Framework getestet. Weitere Informationen finden Sie hier: <https://www.crowdstrike.com/blog/crowdstrike-and-intel-research-advance-endpoint-security/>. Der Zeitpunkt der Bereitstellung und Verfügbarkeit dieser Funktion variiert je nach Markt und Gerät. Sie können Copilot über ein persönliches Microsoft-Konto oder ein Arbeits- oder Schulkonto mit Data Protection verwenden, ohne dass dabei zusätzliche Kosten entstehen. Nutzen Sie zur Anmeldung in Ihrem Arbeits- oder Schulkonto die Microsoft Entra ID bei Microsoft 365 E3, E5, F3, A3 oder A5 für Lehrkräfte sowie Business Premium- und Business Standard-Konten. Copilot wird künftig weiteren Entra ID-NutzerInnen zur Verfügung stehen.

Seite 4

1. Basierend auf einer internen Analyse, Januar 2024.
 - a. PCR-Kunststoff:
 - i. 7340 (Standard und Ultralight): 50 % im Innenrahmen der unteren Abdeckung und im Akkurahmen
 - ii. 7440/7640 (Standard): 35 % im Innenrahmen der unteren Abdeckung, im Akkurahmen, in der 180-Grad-Scharnierabdeckung, im Innenrahmen der Handauflage, im LCD-Magnetrahmen, 2-in-1-System: CM-Rahmen, 2-in-1-Blende und Dummy-Abdeckung der Handauflage
 - b. 7440 Ultralight: 35 % in der 180-Grad-Scharnierabdeckung und der Dummy-Abdeckung der Handauflage
 - c. 50 % recyceltes Kobalt im Akku gilt für den Latitude 7x50 mit 57-Wh-Akku. 42 % biobasierter Kunststoff in den Füßen.
 - d. Recyceltes Magnesium: Gilt für die Latitude 7450 Ultralight-WLAN-Konfiguration und die 7350 Ultralight-Konfiguration. Japan ist ausgenommen. Die WWAN-Konfiguration (7450 UL) wird voraussichtlich ab Mai 2024 mit 90 % recyceltem Magnesium ausgeliefert. Basierend auf einer internen Analyse, Januar 2024.
 - e. Recyceltes und schadstoffarmes Aluminium: 7650 und 7450 Mainstream. Basierend auf einer internen Analyse, Januar 2024. 7350 MS: Der Zeitrahmen für den Versand kann je nach Region und Laptopkonfiguration variieren.
2. Basierend auf einer internen Analyse, Februar 2024.
3. Enthält mindestens 92,9 % recycelte und 6,1 % erneuerbare Materialien. Wir nutzen erneuerbare Materialien aus nachhaltig angebauten Fasern. Prozentwerte können je nach Region leicht variieren. Gilt nicht für optionale Artikel, die zur Bestellung hinzugefügt und im Lieferumfang enthalten sind. Verpackungsmaterial aus Papier kann über kommunale Entsorgungsstellen recycelt werden (sofern verfügbar). Der Beutel für das System besteht aus recyceltem Kunststoff und kann zusammen mit anderen dünnen Kunststoffen recycelt werden. Siehe örtliche Recyclingvorgaben.
4. Ausgenommen Latitude 7650. Basierend auf einer internen Analyse, Januar 2024.
5. Basierend auf einer internen Analyse, Januar 2024. Basierend auf EPEAT Climate+-Siegel in allen relevanten Ländern. EPEAT-registriert, wo zutreffend. Die EPEAT-Registrierung kann je nach Land unterschiedlich sein. Informationen zu Registrierungsstatus und Stufen finden Sie unter <http://www.epeat.net/>.

Seite 5

1. Basierend auf einer Analyse von Dell, November 2023. Dell Optimizer ist nicht für OptiPlex-Systeme der 3000-Serie, Latitude Chromebook Enterprise und Linux-basierte Geräte verfügbar. Verfügbarkeit und Umfang von Funktionen können je nach Modell variieren. Weitere Informationen finden Sie unter: <https://www.delltechnologies.com/asset/en-us/solutions/business-solutions/technical-support/dell-optimizer-features-availability-matrix.pdf.external>
2. Basierend auf einem Principled Technologies-Bericht im Auftrag von Dell, für den PC-Leistungsbenchmarks auf Dell Latitude 9430-Laptops und OptiPlex 7400-All-in-one-Desktop-PCs ausgeführt wurden: „Improve PC app performance, battery charging and end-user experiences with Dell Optimizer“, Juni 2023.
3. ExpressConnect ist ab der Dell Optimizer-Softwareversion 2.0 verfügbar. Laden Sie die neueste Version von <https://www.dell.com/support/home> herunter. Die gleichzeitige Verbindung mit mehreren Netzwerken (oder verbindungs-basiertes Teaming) ist eine neue Konnektivitätsfunktion von ExpressConnect. Es sendet und empfängt gleichzeitig Daten- und Videodatenverkehr über zwei oder mehr kabelgebundene oder kabellose Verbindungen. Basierend auf einer internen Analyse von Dell, Oktober 2021.
4. Die Auswahl des besten Netzwerks basiert u. a. auf Signalstärke, Kanalüberlastung und Routertyp. Netzwerkvorschläge basieren auf den Nutzerzugangsdaten.
5. Diese Angaben basieren auf einer internen Studie von Dell, bei der Stromverbrauch und Leistung unter Verwendung des Dell Optimizer-Stromversorgungsmoduls getestet wurden. Im November 2022 veröffentlichtes Whitepaper <https://www.delltechnologies.com/asset/en-us/solutions/business-solutions/industry-market/maximizing-power-efficiency-with-dell-optimizer-a-case-study.pdf>.

Seite 6

1. IDC Worldwide Quarterly PC Monitor Tracker, Q3 2023.

Seite 7

1. Dell bietet die sichersten PCs der Branche. (Details zu Aussagen: Deckblatt – Nr. 1)
2. Dell gibt einen Zeitplan für die Veröffentlichung von Gerätetreibern und Downloads bekannt. Quelle: Quelle: Basierend auf internen Analysen, Mai 2023. Vergleich der von den Top-5-PC-Anbietern veröffentlichten Bereitstellungspläne für öffentlich verfügbare Gerätetreiber und Downloads; Stand: Mai 2023.
3. Dell führt eine integrierte Validierung aller Treiber- und BIOS-Module eines Updates durch. Quelle: Basierend auf einer internen Analyse von Dell vom Mai 2023, bei der die Ansätze der Top-5-PC-Anbieter für die integrierte Prüfung von Treiber- und BIOS-Modulen in Updates nach System-Images für aktuell ausgelieferte oder zukünftige Produkte untersucht wurden.
4. Nur Dell bietet Ihnen eine vom Host unabhängige BIOS- und Firmwareprüfung und damit mehr Sicherheit als bei anderen PCs. Details: Die neuesten Intel vPro-basierten PCs bieten eine geschätzte Reduzierung der Angriffsfläche um 70 % im Vergleich zu 4 Jahre alten Geräten. Basierend auf der im März 2023 veröffentlichten Studie „Intel vPro 13th Gen Attack Surface Study“ von IOActive (im Auftrag von Intel), in der Intel vPro Geräte mit Intel Core Prozessoren der 13. Generation mit vier Jahre alten Intel-basierten PCs mit Windows-Betriebssystem verglichen wurden. Weitere Informationen finden Sie unter www.intel.com/performancevpro. Die Ergebnisse können abweichen.
5. Der am besten zu managende PC. Basierend auf einer internen Analyse von Dell, Januar 2024. Details: Dell PCs sind die am besten zu managenden PCs. Dieses Ergebnis basiert auf einem Vergleich der Systemmanagementfunktionen von Dell Updateprozessen, der Funktionen der Dell Verwaltbarkeitslösung und der Integrationen in Managementlösungen von Drittanbietern mit den von Mitbewerbern angebotenen Updateprozessen, Systemmanagement-Lösungsfunktionen und Integrationen in Managementlösungen von Drittanbietern. Managementlösungen von Drittanbietern: Microsoft Intune und Workspace ONE müssen separat erworben werden. Intel vPro zur Unterstützung des Out-of-Band-Systemmanagements ist ein zusätzliches Upgrade für die Systemkonfiguration. Dell bietet als erstes Unternehmen der Branche die folgenden Lösungen:
 - a. Dell Command | Endpoint Configure for Microsoft Intune ist die branchenweit erste Lösung auf Basis von BLOB-Paketen (Binary Large Object) für das sichere Konfigurieren und Managen von Endpunkten mit Microsoft Intune. Rechtlicher Hinweis: Branchenweit erste Gerätemanagementlösung unter Verwendung eines von Microsoft Intune anerkannten BLOB-Paketes (Binary Large Object) für die sichere Konfiguration und Verwaltung von Endpunkten.
 - b. Dell Client Command Suite ist die branchenweit erste Systemmanagementlösung zur Integration in VMware Workspace ONE für ein sicheres BIOS-, Firmware-, BS- und Updatemanagement von PCs über die Cloud. Rechtlicher Hinweis: Basierend auf einer internen Dell Analyse, Juli 2023.
 - c. Dell Command | Intel vPro Out of Band ist die branchenweit erste Hardware-OEM-Systemmanagementlösung zur Integration in Intel vPro für das Remotemanagement von Systemen unabhängig vom Stromzustand. Rechtlicher Hinweis: Basierend auf einer internen Analyse von Dell, November 2023.

Seite 8

1. Dell Technologies APEX bietet das weltweit erste und umfassendste As a Service-Portfolio, das von Multi-Cloud-Umgebungen bis hin zu Client-Geräten reicht. Quelle: Basierend auf einer internen Analyse von Dell, April 2023. Zahlungslösungen, die qualifizierten gewerblichen Kunden von Dell Financial Services oder durch Unternehmen der Dell Technologies-Gruppe oder durch autorisierte Geschäftspartner zur Verfügung gestellt werden. Lösungen können ohne vorherige Ankündigung geändert werden und unterliegen der Verfügbarkeit, Berechtigung, Kreditgenehmigung und Ausführung von akzeptierten Dokumentationen und den lokal geltenden Gesetzen. Einige Lösungen, einschließlich Kaufoptionen am Ende der Laufzeit, sind möglicherweise nicht verfügbar oder können je nach Land variieren. Innerhalb der EU, des EWR, des Vereinigten Königreichs und der Schweiz werden bestimmte Lösungen von Dell Bank International d.a.c. und ihren Zweigstellen angeboten, einschließlich Dell Bank International d.a.c. Sucursal en España in Spanien. Die Dell Bank International d.a.c. wird von der irischen Zentralbank reguliert. Dell Technologies und Dell Logos sind Marken von Dell Inc.
2. Dell Technologies verarbeitet 36 TB Telemetriedaten pro Tag. Quelle: Basierend auf einer internen Analyse von Dell, November 2023.
3. Mit ProDeploy Client Suite für PCs werden täglich 30.000 PCs konfiguriert. Quelle: Basierend auf einer internen Analyse von Dell, April 2023.
4. Mit ProSupport Suite für PCs sparen Sie bis zu 641 Stunden an Administratorzeit pro Jahr* ein (bei wiederkehrenden Aufgaben für eine Flotte aus 1.000 Geräten; * im Vergleich zu einem manuellen Ansatz, basierend auf extrapolierten Daten aus praxisnahen Tests). Quelle: Basierend auf einem Principled Technologies-Testbericht, „Simplify PC management and save IT admin time with an automated support service“, September 2023. Der Test wurde im Auftrag von Dell in den USA durchgeführt. Die tatsächlichen Ergebnisse können abweichen. Vollständiger Bericht: <https://facts.pt/PELu7lm>
5. Dell Premier bietet einen ROI (Return on Investment) von bis zu 297 % über einen Zeitraum von 4 Jahren. Quelle: Basierend auf einer Total Economic Impact™-Studie von Forrester im Auftrag von Dell Technologies und Intel, „Total Economic Impact™ von Dell Premier-Lösungen“, August 2021. Die Ergebnisse wurden zu einem zusammengesetzten Unternehmen mit 15.000 MitarbeiterInnen zusammengefasst, um ein Finanzmodell über einen Zeitraum von vier Jahren zu erstellen, anhand dessen der zu erwartende ROI durch Dell Premier ermittelt werden kann. Die tatsächlichen Ergebnisse können abweichen. Vollständige Studie: <https://tools.totaleconomicimpact.com/go/dell/premiersolutions/>
6. Dell Technologies hat seit 2007 2,6 Milliarden Pfund an elektronischen Geräten zur Wiederverwertung zurückgenommen. Quelle: Basierend auf einer internen Dell Analyse öffentlich verfügbarer Daten, April 2023.

Seiten 10 bis 13

1. Das Angebot kann je nach Land, Konfiguration und Betriebssystem variieren.
2. Intel® Arc™ Grafik ist nur bei ausgewählten Systemen mit Intel® Core™ Ultra 1xxH (Prozessoren der H-Serie) mit mindestens 16 GB Systemspeicher in einer Dual-Channel-Konfiguration (2 x 8 GB) verfügbar. Intel® Grafik wird bei Intel® Core™ Ultra 1xxU Prozessoren (Prozessoren der U-Serie) verwendet.
3. 1 GB steht für eine Milliarde Byte und 1 TB für eine Billion Byte. Die tatsächliche Kapazität hängt von vorab installierten Anwendungen und der Betriebsumgebung ab und ist entsprechend niedriger.
4. Begrenzter Hardwareservice: Eine Kopie der Bedingungen des Hardwareservice können Sie unter folgender Adresse anfordern: Dell USA LP, Attn: Warranties, One Dell Way, Round Rock, TX 78682, USA, oder unter www.dell.com/warranty
5. Hold
 - a. Verwendet je nach Modell einen dedizierten Dell ControlVault-Sicherheitschip nach FIPS Level 3 oder ein eindeutiges FIPS 140-2 Trusted Platform Module von Dell, um Nutzerzugangsdaten zu sichern.
 - b. Angebot variiert je nach Region.
 - c. Erfordert Dell Trusted-Device-Software.

6. Die angegebene Wattstundenzahl (Wh) sagt nichts über die Akkulaufzeit aus. ExpressCharge 1.0 (EC 1.0) ermöglicht das schnelle Aufladen des Akkus auf 80 % Kapazität in 60 Minuten oder 100 % Kapazität in 120 Minuten. ExpressCharge 2.0 (EC 2.0) ermöglicht das schnelle Aufladen des Akkus auf 80 % Kapazität in 35 Minuten. ExpressCharge Boost (ECB) ermöglicht das schnelle Aufladen des Akkus auf 35 % Kapazität in 20 Minuten. Lademuster für EC 1.0, EC 2.0 und ECB werden für das System im heruntergefahrenen Zustand gemessen. Akkus mit langer Nutzungsdauer verfügen über ein Lademuster, das eine längere Nutzungsdauer ermöglicht. Akkus mit langer Nutzungsdauer haben eine Lebensdauer von 3 Jahren oder 1.000 Entlade-/Ladezyklen. Dell bietet für diese Akkus einen 3-jährigen Hardwareservice.
7. Wyse Management Suite Pro ist erforderlich. Erfordert Aktivierungslizenz für Dell ThinOS (2303 oder höher) mit Wyse Management Suite Pro und Dell ProSupport für Software – Arbeitsplatzlizenz separat erhältlich. Die Latitude-All-in-one-Systeme müssen mit 8 GB Arbeitsspeicher, einer SSD/Festplatte mit einer Kapazität von mindestens 128 GB sowie Ubuntu Linux mit Dell Client Agent Enabler (DCA-Enabler) konfiguriert sein. Weitere Informationen finden Sie im Benutzerhandbuch zur Dell ThinOS-Installation und -Aktivierungslizenz unter www.dell.com/support.
8. Wi-Fi 7/6E mit dem 6-GHz-Band erfordert das Betriebssystem Windows 11 und einen kompatiblen Router. Router müssen separat erworben werden. Wi-Fi 7/6E-Konnektivität (6 GHz) ist nur an ausgewählten Standorten verfügbar. Bei Fragen zur Verfügbarkeit wenden Sie sich bitte an Ihren Serviceanbieter. Die Wi-Fi 7-Karte wird mit Wi-Fi 6E/6-Geschwindigkeiten betrieben, wenn Wi-Fi 7 nicht verfügbar ist. Treiber für Wi-Fi 7 werden Mitte 2024 verfügbar sein (Windows 11-24H2-Update). Die Datumsangaben können ohne vorherige Ankündigung geändert werden. Das Ubuntu-BS unterstützt Wi-Fi 7 nicht und arbeitet in der Wi-Fi 7-Konfiguration mit Wi-Fi 6E-/6-Geschwindigkeiten. Die Version der Bluetooth-Wireless-Karte kann je nach Betriebssystem Ihres Computers abweichen.
9. Das Latitude-Produkt ist BFR-/PVC-frei, Zubehör wie Adapter und Kabel ist möglicherweise nicht BFR-/PVC-frei. Die Definition von Dell zu BFR-/PVC-Freiheit entspricht der „Definition of Low-Halogen Electronics (BFR-/CFR-/PVC-free)“ laut iNEMI Position Statement. Die Kunststoffteile enthalten weniger als 1.000 ppm (0,1 %) Brom (sofern Br-Quelle aus BFRs) und weniger als 1.000 ppm (0,1 %) Chlor (wenn Cl-Quelle aus CFRs, PVC oder PVC-Copolymeren stammt). Alle gedruckten Leiterplatten- und Substratschichten enthalten Brom/Chlor mit insgesamt weniger als 1.500 ppm (0,15 %), mit einem Höchstwert an Chlor von 900 ppm (0,09 %) und einem Höchstwert an Brom von 900 ppm (0,09 %).
10. Die Antenne und das Modul für mobiles Breitband (für 2-in-1-Systeme) sind nur zum Zeitpunkt des Systemkaufs erhältlich. Mobiles Breitband hängt vom Breitbandabonnement und Deckungsbereich des Serviceanbieters ab. Es können zusätzliche Gebühren anfallen. Die eSim-Technologie unterliegt der Verfügbarkeit regionaler Betreiber/Serviceanbieter und dem abonnierten Datentarif des Serviceanbieters. Es können zusätzliche Gebühren anfallen. Bei Fragen zur Verfügbarkeit wenden Sie sich bitte an Ihren Serviceanbieter.
11. Vor-Ort-Service nach Remotediagnose: Bei einer Remotediagnose versucht ein/e Dell TechnikerIn online oder telefonisch, die Ursache Ihres Problems zu identifizieren. Unter Umständen müssen Sie das System selbst öffnen. Mehrere oder längere Sitzungen können notwendig sein. Wenn das Problem unter den Hardwareservice von Dell (www.dell.com/warranty) fällt und online oder telefonisch nicht gelöst werden kann, wird ein/e TechnikerIn und/oder ein Ersatzteil entsendet (gewöhnlich innerhalb eines Werktags nach Abschluss der Remotediagnose). Nicht überall verfügbar. Es gelten weitere Bedingungen.
12. Dell Services: Verfügbarkeit und Vertragsbedingungen der Dell Services sind je nach Region unterschiedlich. Weitere Informationen finden Sie unter www.dell.com/servicedescriptions.
13. Abhängig vom Systempeicher und anderen Faktoren kann für die Grafikunterstützung unter Umständen ein erheblicher Systemspeicheranteil belegt werden.
15. Das Gewicht hängt von der Konfiguration und von fertigungsbedingten Unterschieden ab.
16. Nur in den USA erhältlich.
17. Die Wiedergabe von HEVC-Inhalten (High-Efficiency Video Coding) auf dem System und auf einem externen Display sowie das Streaming von HEVC-Inhalten werden bei Konfigurationen mit separater Grafikkarte, integriertem 4K-Display, Dolby Vision- oder CyberLink-Blue-ray-Player unterstützt. Für andere Konfigurationen erfordert die Wiedergabe von HEVC-Inhalten auf dem System einen separaten Kauf und Download der HEVC-Codec-Software oder von Media Playern von Drittanbietern.

Seiten 14 bis 18

1. Nicht alle technischen Daten sind pro Systemkonfiguration verfügbar. Das Angebot kann je nach Region variieren. Einige Elemente sind eventuell erst nach der Produkteinführung verfügbar. Vollständige Details finden Sie im Benutzerhandbuch unter www.dell.com/support.
2. Basierend auf einer internen Analyse, Januar 2024.
 - a. PCR-Kunststoff:
 - i. 7340 (Standard und Ultralight): 50 % im Innenrahmen der unteren Abdeckung und im Akkurahmen
 - ii. 7440/7640 (Standard): 35 % im Innenrahmen der unteren Abdeckung, im Akkurahmen, in der 180-Grad-Scharnierabdeckung, im Innenrahmen der Handauflage, im LCD-Magnetrahmen, 2-in-1-System: CM-Rahmen, 2-in-1-Blende und Dummy-Abdeckung der Handauflage
 - b. 7440 Ultralight: 35 % in der 180-Grad-Scharnierabdeckung und der Dummy-Abdeckung der Handauflage
 - c. 50 % recyceltes Kobalt im Akku gilt für den Latitude 7x50 mit 57-Wh-Akku. 42 % biobasierter Kunststoff in den Füßen.
 - d. Recyceltes Magnesium: Gilt für die Latitude 7450 Ultralight-WLAN-Konfiguration und die 7350 Ultralight-Konfiguration. Japan ist ausgenommen. Die WWAN-Konfiguration (7450 UL) wird voraussichtlich ab Mai 2024 mit 90 % recyceltem Magnesium ausgeliefert. Basierend auf einer internen Analyse, Januar 2024.
 - e. Recyceltes und schadstoffarmes Aluminium: 7650 und 7450 Mainstream. Basierend auf einer internen Analyse, Januar 2024. 7350 MS: Der Zeitrahmen für den Versand kann je nach Region und Laptopkonfiguration variieren.
3. Basierend auf einer internen Analyse, Februar 2024.
4. Begrenzter Hardwareservice: Eine Kopie der Bedingungen des Hardwareservices können Sie von folgender Adresse anfordern: Dell USA LP, Attn: Warranties, One Dell Way, Round Rock, TX 78682, USA oder unter www.dell.com/warranty.
5. Enthält mindestens 92,9 % recycelte und 6,1 % erneuerbare Materialien. Wir nutzen erneuerbare Materialien aus nachhaltig angebauten Fasern. Prozentwerte können je nach Region leicht variieren. Gilt nicht für optionale Artikel, die zur Bestellung hinzugefügt und im Lieferumfang enthalten sind. Verpackungsmaterial aus Papier kann über kommunale Entsorgungsstellen recycelt werden (sofern verfügbar). Der Beutel für das System besteht aus recyceltem Kunststoff und kann zusammen mit anderen dünnen Kunststoffen recycelt werden. Siehe örtliche Recyclingvorgaben.
6. Dell Services: Verfügbarkeit und Vertragsbedingungen der Dell Services sind je nach Region unterschiedlich. Weitere Informationen finden Sie unter www.dell.com/servicedescriptions.
7. Basierend auf einer internen Analyse, Januar 2024. Basierend auf EPEAT Climate+-Siegeln in allen relevanten Ländern. EPEAT-registriert, wo zutreffend. Die EPEAT-Registrierung kann je nach Land unterschiedlich sein. Informationen zu Registrierungsstatus und Stufen finden Sie unter <http://www.epeat.net/>.
8. Ausgenommen Latitude 7650. Basierend auf einer internen Analyse, Januar 2024.
9. Basierend auf einem Principled Technologies-Bericht im Auftrag von Dell, für den PC-Leistungsbenchmarks auf Dell Latitude 9430-Laptops und OptiPlex 7400-All-in-one-Desktop-PCs ausgeführt wurden: Improve PC app performance, battery charging and end-user experiences with Dell Optimizer, Juni 2023.
10. Basierend auf einem Principled Technologies-Bericht im Auftrag von Dell, für den PC-Leistungsbenchmarks auf Dell Latitude 9430-Laptops und OptiPlex 7400-All-in-one-Desktop-PCs ausgeführt wurden: Improve PC app performance, battery charging, and end-user experiences with Dell Optimizer, Juni 2022.
11. Enthält mindestens 92,9 % recycelte und 6,1 % erneuerbare Materialien. Wir nutzen erneuerbare Materialien aus nachhaltig angebauten Fasern. Prozentwerte können je nach Region leicht variieren. Gilt nicht für optionale Artikel, die zur Bestellung hinzugefügt und im Lieferumfang enthalten sind. Verpackungsmaterial aus Papier kann über kommunale Entsorgungsstellen recycelt werden (sofern verfügbar). Der Beutel für das System besteht aus recyceltem Kunststoff und kann zusammen mit anderen dünnen Kunststoffen recycelt werden. Siehe örtliche Recyclingvorgaben.

Technische Daten können ohne vorherige Ankündigung geändert werden. Das Produkt ist nicht in allen Ländern erhältlich. Wenn Sie nähere Informationen benötigen, wenden Sie sich bitte an Ihren Dell Account Manager. Copyright © 2023 Dell Inc. oder deren Tochtergesellschaften. Alle Rechte vorbehalten. Dell Technologies, Dell, EMC und Dell EMC sind Marken von Dell Inc. oder deren Tochtergesellschaften. Alle anderen Marken können Marken ihrer jeweiligen Inhaber sein.

Übereicht durch:



www.systemworkx.de | info@systemworkx.de | Fon: 089 898 678 0 oder 0821 998 648 1