

**DELL** Technologies



# Skalierbare Leistung in einem schlanken Design

Dell Pro 13/14/16 Plus

Mit Intel® Core™ Ultra Prozessoren (Series 2)

PB13250  
PB14250  
PB16250

Überreicht durch:

 **systemworkx**  
IT-Lösungen & 3D Produktivität erleben

[www.systemworkx.de](http://www.systemworkx.de) | [info@systemworkx.de](mailto:info@systemworkx.de) | Fon: 089 898 678 0 oder 0821 998 648 1

**Kleinste neue 13"- und 16"-Mainstream-Laptops**<sup>1</sup> Diese mobilen und platzsparenden Designs bestehen zu 50 % aus recyceltem Aluminium und sind sowohl robust als auch elegant.

#### Flüsterleise Leistung

Mit einer verbesserten thermischen Lösung, die bis zu 30 % leiser ist als die vorherige Generation<sup>2</sup> für die Leistung, die Sie benötigen, wo auch immer Sie arbeiten, ohne zusätzliche Lüftergeräusche.

#### Langlebigkeit in Business-Qualität

Unsere robusten Laptops begleiten Sie überall hin. Sie werden strengen MIL-STD-Tests unterzogen, um die Zuverlässigkeit Ihrer Flotte sicherzustellen.

#### IT vereinfachen

Dell bietet die weltweit sichersten und am einfachsten zu managenden PCs<sup>6</sup> mit modernen Lifecycle Services und Lösungen, die das IT-Management zum Kinderspiel machen.

#### Bahnbrechende Innovationen für nachhaltiges PC-Design:

- Der weltweit erste PC mit einem modularen USB-C-Anschluss, der bis zu viermal langlebiger ist und einfachere Reparaturen ermöglicht.<sup>7</sup>
- Hergestellt aus einer Vielfalt von innovativen Materialien, darunter recyceltes und emissionsarmes Aluminium, recyceltes Plastik aus der Nähe von Ozeanen, biobasierter Kunststoff, recycelter Kunststoff und Akkutechnologie, die jetzt mit 80 % weniger Kobalt entwickelt wurde.<sup>8</sup>

#### Die weltweit skalierbarsten Mainstream-Business-

**Laptops**<sup>1</sup> Dell Pro Plus bieten eine Vielzahl von Konfigurationen entsprechend den Anforderungen Ihrer MitarbeiterInnen – und das alles mit dem gleichen System-BIOS für vereinfachte Verwaltung und Bereitstellung.

#### Optionaler 2-in-1-Formfaktor

Der 2-in-1-Formfaktor ist für die 13"- und 14"-Geräte verfügbar, wobei Sie aus vier verschiedenen Modi auswählen können – Laptop-, Tablet-, Zelt- oder Standmodus. Damit haben Sie die Flexibilität, so zu arbeiten, wie es Ihren Anforderungen am ehesten entspricht.

#### Bleiben Sie in Verbindung

Erledigen Sie mehr mit schnellerer, zuverlässigerer Konnektivität mit einer Wi-Fi 7-fähigen Wireless-Karte.<sup>3</sup> Mit den optionalen Karten für mobiles Breitband<sup>4</sup> von 5G bis 4G LTE können Sie von überall aus auf das Internet zugreifen.

#### Konfigurierbarer Speicher

Erleben Sie schnelle Antwortzeiten und verbesserte Leistung mit LPDDR5x-Arbeitsspeicher mit bis zu 32 GB oder DDR5-Arbeitsspeicher mit bis zu 64 GB.

#### Intel® Core™ Ultra Prozessoren (Series 2)

Profitieren Sie von leistungsstarker geräteinterner KI und herausragender Leistung und Energieeffizienz mit diesem KI-PC mit Copilot+.

#### Außergewöhnliche Akkulaufzeit

Arbeiten Sie ganz einfach von überall aus, ohne an eine Steckdose gebunden zu sein.

#### Dell Pro AI Studio

Mit dem branchenweit umfassendsten KI-Toolkit nutzt Dell die fortschrittliche NPU-Technologie, um außergewöhnliche Funktionen für die Transformation Ihres Geschäftsbetriebs bereitzustellen.<sup>5</sup>



#### Klares Audio bei Konferenzen

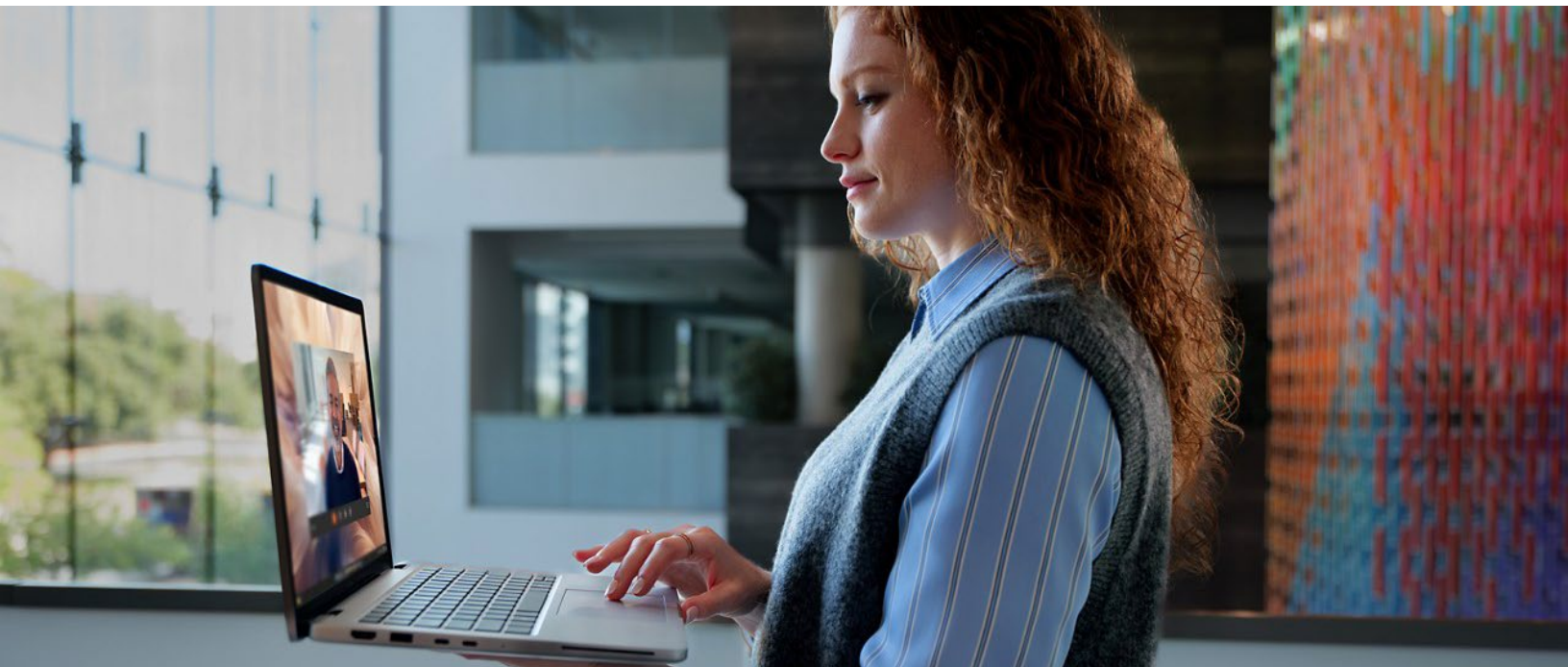
Mit einer IR-Kamera mit bis zu 5 MP und HDR-Technologie zeigen Sie sich selbst bei schwierigen Lichtverhältnissen von Ihrer besten Seite.

#### Alles im Blick

Genießen Sie mehr Platz für Produktivität mit einem schlanken, schmalen Rahmen auf einem großzügigen Display mit einem Seitenverhältnis von 16:10, das 5 % mehr Bildschirmfläche als bei einem Seitenverhältnis von 16:9 bietet.

#### Flinke Navigation

Durchdachtes Design für professionelle MitarbeiterInnen mit einem geräumigen Touchpad und einer Handauflage, die viel Platz für die schnelle Erledigung von Aufgaben bietet.



# Beschleunigen Sie Ihren Workflow mit KI

**Produktivität, Zusammenarbeit und Kreativität auf neuem Niveau mit innovativen Softwareanwendungen auf den weltweit führenden KI-PCs.<sup>1</sup>**



McAfee Deepfake Detector sendet Echtzeitwarnungen, um irreführende KI-Inhalte zu identifizieren. So können Sie Ihre Marke schützen und Vertrauen aufrechterhalten. Gleichzeitig sparen Sie bei ausgewählten Dell Pro Laptops mit Intel® Core™ Ultra Prozessoren der 200V Serie bis zu 48 % Strom.<sup>2</sup>



Nutzen Sie KI-gesteuerte Erkenntnisse, um Ihre Betriebsabläufe und Ihren ROI zu verbessern, indem Sie IT-Probleme proaktiv identifizieren, Helpdesktickets durch Anomalieerkennung reduzieren und das Troubleshooting mit einem intelligenten virtuellen Assistenten vereinfachen.



Nutzen Sie Windows 11 Pro Copilot+ PCs, um Probleme schneller zu lösen und den Geschäftserfolg voranzutreiben.<sup>3</sup> Die Geräte verfügen über eine beschleunigte NPU für eine leistungsstarke Performance und einzigartige KI-Erfahrungen, wodurch Sie Zeit sparen und Innovationen beschleunigen.



Cyberlink bietet eine Reihe von Foto- und Videobearbeitungstools, die erweiterte Funktionen für alltägliche Aufgaben bieten. Lassen Sie sich bei Ihrer kreativen Arbeit nicht unterbrechen: Profitieren Sie von einer bis zu 2,5-mal längeren Akkulaufzeit auf ausgewählten Dell Pro Laptops mit KI-gestützter Videobearbeitung in CyberLink PowerDirector mit Intel® Core™ Ultra Prozessoren der 200V Serie und NPU-Beschleunigung.<sup>4</sup>



# Nachhaltige Innovationen



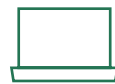
## Aus umweltschonenden Materialien gefertigt

Design mit innovativen Materialien wie recyceltem und emissionsarmem Aluminium in der oberen Abdeckung und Handauflage, bis zu 50 % recyceltem Kunststoff im inneren Rahmen der oberen und unteren Abdeckung und des Lautsprechergehäuses sowie 98 % recyceltem Kunststoff im Akkurahmen, 46 % biobasiertem Gummi in den Stoßfängern, 28 % recyceltem Plastik aus der Nähe von Ozeanen im Lüftergehäuse und 10 % recyceltem Glas im Panel.<sup>1</sup> Dell baut seine Führungsposition im Bereich recyceltes Kobalt aus. Je nach gewählter Konfiguration können Dell Pro Plus Laptops mit Akkus mit 80 % weniger Kobalt bzw. mit 50 % recyceltem Kobalt ausgestattet werden.<sup>2</sup>



## Zweckmäßige Verpackung

Der Versand erfolgt in Verpackungen, die zu 100 % aus recycelten oder erneuerbaren Materialien<sup>5</sup> bestehen. Multipackoptionen erleichtern das Auspacken und reduzieren Transport- und Verpackungsmüll.<sup>6</sup>



## Führendes Design für PC-Langlebigkeit

Dieser Laptop ist mit einer modularen Hauptplatine und I/O-Platine ausgestattet, um den Zugang zu erleichtern und so zur Verringerung des Elektroschrotts beizutragen.<sup>3</sup> Der weltweit erste PC mit einem mit Schrauben befestigten modularen USB-C-Anschluss, der bis zu viermal langlebiger ist und einfachere Reparaturen ermöglicht.<sup>4</sup>

Dell vereinfacht zudem den Zugang zu Teilen und deren Austausch, um die Nutzungsdauer unserer Produkte zu maximieren.

[Ersatzteile, Akkus und Upgrades >](#)



## Nahtlos von alter zu neuer Technologie

Wir können Ihnen dabei helfen, Ihre alten IT-Geräte unabhängig von der Marke verantwortungsvoll und sicher außer Betrieb zu nehmen und dabei Ihre Nachhaltigkeitsziele im Blick zu halten.  
[Asset Recovery Services >](#)





# Optimierte PC-Erfahrung mit Displays und Zubehör von Dell

Optimieren Sie Ihre Produktivität und Zusammenarbeit mit einem allumfassenden Dell Ökosystem, das für eine *bessere Zusammenarbeit* mit Ihrem Dell Pro Plus Laptop entwickelt und getestet wurde.



A



B



C

A Dell Pro 27 Plus Videokonferenzmonitor – P2724DEB

B Dell Pro 7-in-1-USB-C-Multiport-Adapter – DA310

C Dell Pro Plus kabellose Tastatur und Maus – KM7321W



D



E



F

D Dell Pro Plus kabelloses Headset mit ANC – WL5024

E Dell Pro 14-16 Plus EcoLoop Slim Rucksack – CP5724S

F Dell Pro Thunderbolt 4 Smart Dock – SD25TB4



## Dell Display and Peripheral Manager

Managen und optimieren Sie die Erfahrung Ihrer Dell Displays, Dockingstationen und Zubehör-Ökosysteme mit einer einfachen Anwendung.

► [Weitere Schreibtischlösungen von Dell entdecken](#)

# IT vereinfachen

Unsere sichersten<sup>1</sup> und am einfachsten zu managenden<sup>4</sup> Angebote machen das IT-Management zum Kinderspiel

Die sichersten PCs der Welt<sup>1</sup>

Laut Principled Technologies bietet kein anderer PC-Hersteller die gleiche Transparenz auf BIOS-Ebene wie Dell.



## SICHERHEIT

Verbessern Sie die flottenweite Sicherheit mit mehreren Abwehrebene.

Reduzierung der Angriffsfläche und Verbesserung der langfristigen Ausfallsicherheit bei Cyberangriffen mit [Dell Trusted Workspace](#)



Schutz ab dem ersten Start durch strenge Lieferkettenkontrollen



Aufrechterhaltung der BIOS-Integrität mit umfassender Transparenz auf Firmware-Ebene



Schutz der Identität der EndnutzerInnen vor Malware, die darauf abzielt, Zugangsdaten zu stehlen



Anreicherung von Daten auf Betriebssystemebene mit PC-Telemetrie zur Beschleunigung von Erkennung, Reaktion und Korrektur



Fügen Sie Advanced Threat mit Software aus unserem Best-of-Breed-Partnernetzwerk hinzu.



**IT-Sicherheitslücke mit einer integrierten, KI-fähigen Lösung minimieren**

Entdecken Sie hardwaregestützte Sicherheit mit Dell, Intel und CrowdStrike.

[Hardwaregestützte Sicherheit >](#)

## VERWALTBARKEIT

Zuverlässiges und einfaches Management der PC-Flotte

Schützen und optimieren Sie Ihre Endpunkte und steigern Sie die Endnutzerproduktivität mit den [Dell Verwaltungslösungen](#)

Mit dem [Dell Management Portal](#) können Sie Dell PCs mit Microsoft Intune über die Cloud managen und sichern. [Dell Management Portal >](#)

Aktualisieren und sichern Sie Ihre Dell PCs mit einer einzigen Anwendung – [Dell Client Device Manager](#).<sup>5</sup>

[Dell Trusted Update Experience](#) erleichtert das Update von Endpunkten mit den neuesten BIOS- und Treiberversionen. Dell ist der einzige Top-5-PC-Anbieter, der



**einen Zeitplan für die Freigabe von Gerätetreibern und Downloads veröffentlicht<sup>2</sup>:**

IT-AdministratorInnen können Updates für ihre gesamte Geräteflotte nach einem festen Zeitplan bereitstellen.



**Führt eine integrierte Validierung<sup>3</sup> aller Treiber- und BIOS-Module eines Updates durch:**

IT-AdministratorInnen können sich darauf verlassen, dass sie zuverlässige und mit einer Geräteflotte kompatible Updates bereitstellen.

[Dell Trusted Update Experience >](#)



**Dell bietet als erstes Unternehmen der Branche die folgenden Lösungen:<sup>4</sup>**

Partnerportal, auf das über Microsoft Intune zugegriffen werden kann, mit flottenweiter BIOS-Kennwortzugriffsfunktion sowie Zugriffs- und Veröffentlichungsfunktionen für Unternehmensanwendungen

Paketbasierte BLOB-Lösung (Binary Large Object) für die Konfiguration der Endpunkt-BIOS-Einstellungen mit Microsoft Intune

Hardware-OEM-Systemmanagementlösung zur Integration in Intel vPro

# Legacy-Lösungen, Skalierung und Innovationen

Dell Technologies ist Ihr zuverlässiger Partner für die Zukunft der Arbeit.

## Dell Technologies APEX

### Erstes

und umfassendstes<sup>1</sup>

As a Service-Portfolio, das von Multi-Cloud-Umgebungen bis hin zu Client-Geräten reicht.

Profitieren Sie von mehr Flexibilität für die Transformation Ihrer IT und stellen Sie die neuesten Technologien zu vorhersehbaren Kosten bereit.

#### Dell APEX PC as a Service

Vollständig individualisierbares Monatsabonnement, das PCs, Peripheriegeräte, Software und Services ohne Vorabinvestition umfassen kann.

[Dell APEX PC-as-a-Service \(PCAAS\) >](#)

#### Asset Recovery Services

**2,8 Mrd.**

Pfund Elektroschrott, der seit 2007 durch alle Rückgewinnungsprogramme wiedergewonnen wurde<sup>2</sup>

Lassen Sie sich von Dell bei der sicheren und verantwortungsbewussten Stilllegung Ihrer alten IT-Geräte – unabhängig von der Marke – unterstützen. So können Sie einen nahtlosen Übergang von alter zu neuer Technologie sicherstellen und gleichzeitig Ihr Unternehmen und den Planeten schützen.

[Asset Recovery Services >](#)

#### Dell Services

Reduzieren Sie die Komplexität der Technologiebereitstellung und des Managements mit Angeboten, die individuell auf Ihre Anforderungen zugeschnitten sind

[Moderne Mitarbeiterservices >](#)

#### ProDeploy Client Suite for PCs

**30.000+**

täglich konfigurierte PCs<sup>3</sup>

Wir bieten Unternehmen jeder Größe die passende Bereitstellungslösung an, die verschiedenste IT-Anforderungen erfüllt.

Das in 35 Jahren erworbene Bereitstellungsfachwissen von Dell sorgt für nahtlose Erfahrungen bei Konfiguration, Imaging und Bereitstellung sowie Bestands-Tagging und Warehousing.

[Dell ProDeploy Client Suite >](#)

Moderne  
Lebenszykluslösungen

#### ProSupport Suite for PCs

**641**

Stunden eingesparte

Administratorzeit pro Jahr<sup>4</sup>

Mit fortschrittlichen Telemetrie- und KI-Funktionen können IT-Teams die Integrität ihrer Dell Geräteflotte remote managen, Probleme vorhersehen und lösen sowie PC-Updates automatisieren.

[ProSupport Suite for PCs >](#)

#### Dell Premier

**324 %**

ROI über 3 Jahre<sup>5</sup>

Modernisieren Sie den IT-Einkauf, indem Sie über Ihren Katalog in einer maßgeschneiderten Onlinelösung kaufen.

Gewinnen Sie die Kontrolle über das gesamte IT-Ökosystem, um Kosten zu senken, Bestellungen zu standardisieren, auf Analysen zuzugreifen und vieles mehr.

[Dell Premier >](#)



Nicht alle Spezifikationen sind pro Systemkonfiguration verfügbar.

[Suchen Sie unter Dell.com/support nach dem Benutzerhandbuch für das Produkt oder wenden Sie sich an Ihre/n Dell Technologies VertriebsexpertIn.](#)

MERKMAL	TECHNISCHE DATEN	TECHNISCHE DATEN	TECHNISCHE DATEN
<b>MODELLNUMMER</b>	Dell Pro 13 Plus PB13250	Dell Pro 14 Plus PB14250	Dell Pro 16 Plus PB16250
<b>GEHÄUSEMATERIAL UND -FARBE</b>	Aluminiumgehäuse in der Farbe Platinum Silver	Aluminiumgehäuse in der Farbe Platinum Silver	Aluminiumgehäuse in der Farbe Platinum Silver
<b>PROZESSORARCHITEKTUR</b>	Intel® Core™ Ultra Series 2 (V) Intel® Core™ Ultra Series 2 (U) – in Kürze verfügbar	Intel® Core™ Ultra Series 2 (V) Intel® Core™ Ultra Series 2 (U) – in Kürze verfügbar	Intel® Core™ Ultra Series 2 (V) Intel® Core™ Ultra Series 2 (U) – in Kürze verfügbar
<b>PROZESSOROPTIONEN<sup>1,2</sup></b>	<p><b>Intel® Core™ Ultra Series 2 (V)</b> Intel® Core™ Ultra 5 226V, inklusive 16 GB LPDDR5x-Arbeitsspeicher Intel® Core™ Ultra 5 236V vPro®, inklusive 16 GB LPDDR5x-Arbeitsspeicher Intel® Core™ Ultra 5 238V vPro®, inklusive 32 GB LPDDR5x-Arbeitsspeicher Intel® Core™ Ultra 7 266V vPro®, inklusive 16 GB LPDDR5x-Arbeitsspeicher Intel® Core™ Ultra 7 268V vPro®, inklusive 32 GB LPDDR5x</p> <p><b>Intel® Core™ Ultra Series 2 (U) – in Kürze verfügbar</b> Intel® Core™ Ultra 5 225U Intel® Core™ Ultra 5 235U vPro® Intel® Core™ Ultra 7 255U Intel® Core™ Ultra 7 265U vPro®</p>	<p><b>Intel® Core™ Ultra Series 2 (V)</b> Intel® Core™ Ultra 5 226V, inklusive 16 GB LPDDR5x-Arbeitsspeicher Intel® Core™ Ultra 5 236V vPro®, inklusive 16 GB LPDDR5x-Arbeitsspeicher Intel® Core™ Ultra 5 238V vPro®, inklusive 32 GB LPDDR5x-Arbeitsspeicher Intel® Core™ Ultra 7 266V vPro®, inklusive 16 GB LPDDR5x-Arbeitsspeicher Intel® Core™ Ultra 7 268V vPro®, inklusive 32 GB LPDDR5x-Arbeitsspeicher</p> <p><b>Intel® Core™ Ultra Series 2 (U) – in Kürze verfügbar</b> Intel® Core™ Ultra 5 225U Intel® Core™ Ultra 5 235U vPro® Intel® Core™ Ultra 7 255U Intel® Core™ Ultra 7 265U vPro®</p>	<p><b>Intel® Core™ Ultra Series 2 (V)</b> Intel® Core™ Ultra 5 226V, inklusive 16 GB LPDDR5x-Arbeitsspeicher Intel® Core™ Ultra 5 236V vPro®, inklusive 16 GB LPDDR5x-Arbeitsspeicher Intel® Core™ Ultra 5 238V vPro®, inklusive 32 GB LPDDR5x-Arbeitsspeicher Intel® Core™ Ultra 7 266V vPro®, inklusive 16 GB LPDDR5x-Arbeitsspeicher Intel® Core™ Ultra 7 268V vPro®, inklusive 32 GB LPDDR5x-Arbeitsspeicher</p> <p><b>Intel® Core™ Ultra Series 2 (U) – in Kürze verfügbar</b> Intel® Core™ Ultra 5 225U Intel® Core™ Ultra 5 235U vPro® Intel® Core™ Ultra 7 255U Intel® Core™ Ultra 7 265U vPro®</p>
<b>GRAFIK<sup>1,3</sup></b>	<p><b>Intel® Core™ Ultra Series 2 (V)</b> Intel® Arc™ Grafik – 130 V mit Intel® Core™ Ultra 5 Series 2 (V) Intel® Arc™ Grafik – 140 V mit Intel® Core™ Ultra 7 Series 2 (V)</p> <p><b>Intel® Core™ Ultra Series 2 (U) – in Kürze verfügbar</b> Intel® Grafik</p>	<p><b>Intel® Core™ Ultra Series 2 (V)</b> Intel® Arc™ Grafik – 130 V mit Intel® Core™ Ultra 5 Series 2 (V) Intel® Arc™ Grafik – 140 V mit Intel® Core™ Ultra 7 Series 2 (V)</p> <p><b>Intel® Core™ Ultra Series 2 (U) – in Kürze verfügbar</b> Intel® Grafik</p>	<p><b>Intel® Core™ Ultra Series 2 (V)</b> Intel® Arc™ Grafik – 130 V mit Intel® Core™ Ultra 5 Series 2 (V) Intel® Arc™ Grafik – 140 V mit Intel® Core™ Ultra 7 Series 2 (V)</p> <p><b>Intel® Core™ Ultra Series 2 (U) – in Kürze verfügbar</b> Intel® Grafik</p>
<b>ARBEITSSPEICHEROPTIONEN<sup>1,2</sup></b>	<p><b>Intel® Core™ Ultra Series 2 (V)</b> 16 GB LPDDR5X, 8.533 MT/s (integrierter Arbeitsspeicher) 32 GB LPDDR5X, 8.533 MT/s (integrierter Arbeitsspeicher)</p> <p><b>Intel® Core™ Ultra Series 2 (U) – in Kürze verfügbar</b> 8 GB DDR5, 5.600 MT/s, Single-Channel 16 GB DDR5, 5.600 MT/s, Single- oder Dual-Channel 32 GB DDR5, 5.600 MT/s, Single- oder Dual-Channel 64 GB DDR5, 5.600 MT/s, Dual-Channel</p>	<p><b>Intel® Core™ Ultra Series 2 (V)</b> 16 GB LPDDR5X, 8.533 MT/s (integrierter Arbeitsspeicher) 32 GB LPDDR5X, 8.533 MT/s (integrierter Arbeitsspeicher)</p> <p><b>Intel® Core™ Ultra Series 2 (U) – in Kürze verfügbar</b> 8 GB DDR5, 5.600 MT/s, Single-Channel 16 GB DDR5, 5.600 MT/s, Single- oder Dual-Channel 32 GB DDR5, 5.600 MT/s, Single- oder Dual-Channel 64 GB DDR5, 5.600 MT/s, Dual-Channel</p>	<p>16 GB: LPDDR5X, 8.533 MT/s (integrierter Arbeitsspeicher) 32 GB: LPDDR5X, 8.533 MT/s (integrierter Arbeitsspeicher)</p>
<b>STORAGE-OPTIONEN<sup>1,4</sup></b>	<p><b>M.2 2230</b> 256 GB, TLC, PCIe Gen 4 NVMe, SSD 512 GB, QLC, PCIe Gen 4 NVMe, SSD 512 GB, TLC, PCIe Gen 4 NVMe, SSD 1 TB, TLC, PCIe Gen 4 NVMe, SSD</p> <p><b>M.2 2280</b> 1 TB, TLC, PCIe Gen 4 NVMe, SSD, selbstverschlüsselnd, Opal 2.0 2 TB, TLC, PCIe Gen 4 NVMe, SSD, selbstverschlüsselnd, Opal 2.0</p>	<p><b>M.2 2230</b> 256 GB, TLC, PCIe Gen 4 NVMe, SSD 512 GB, QLC, PCIe Gen 4 NVMe, SSD 512 GB, TLC, PCIe Gen 4 NVMe, SSD 1 TB, TLC, PCIe Gen 4 NVMe, SSD</p> <p><b>M.2 2280</b> 1 TB, TLC, PCIe Gen 4 NVMe, SSD, selbstverschlüsselnd, Opal 2.0 2 TB, TLC, PCIe Gen 4 NVMe, SSD, selbstverschlüsselnd, Opal 2.0</p>	<p><b>M.2 2230</b> 256 GB, TLC, PCIe Gen 4 NVMe, SSD 512 GB, QLC, PCIe Gen 4 NVMe, SSD 512 GB, TLC, PCIe Gen 4 NVMe, SSD 1 TB, TLC, PCIe Gen 4 NVMe, SSD</p> <p><b>M.2 2280</b> 1 TB, TLC, PCIe Gen 4 NVMe, SSD, selbstverschlüsselnd, Opal 2.0 2 TB, TLC, PCIe Gen 4 NVMe, SSD, selbstverschlüsselnd, Opal 2.0</p>

MERKMAL	TECHNISCHE DATEN	TECHNISCHE DATEN	TECHNISCHE DATEN
<b>MODELLNUMMER</b>	Dell Pro 13 Plus PB13250	Dell Pro 14 Plus PB14250	Dell Pro 16 Plus PB16250
<b>DISPLAY<sup>1</sup></b>	<p><b>Laptop</b> 13,3", 16:10, FHD+ (1.920 x 1.200), 60 Hz, IPS, ohne Touchfunktion, reflexionsarm, 300 cd/m<sup>2</sup>, 45 % NTSC, 6-Bit + FRC</p> <p>13,3", 16:10, FHD+ (1.920 x 1.200), 60 Hz, IPS, mit Touchfunktion (ohne Glasabdeckung), reflexionsarm, 300 cd/m<sup>2</sup>, 100 % sRGB, 6-Bit + FRC, ComfortView Plus (geringe Blaulichtemissionen)</p> <p>13,3", 16:10, FHD+ (1.920 x 1.200), 60 Hz, IPS, ohne Touchfunktion, reflexionsarm, 400 cd/m<sup>2</sup>, 100 % sRGB, 8-Bit, ComfortView Plus (geringe Blaulichtemissionen), niedriger Stromverbrauch</p> <p><b>2-in-1 (nur Intel® Core™ Ultra Series 2 (U) – in Kürze verfügbar)</b> 13,3", 16:10, FHD+ (1.920 x 1.200), 60 Hz, IPS, mit Touchfunktion, reflexionsarm, schmutzabweisend, Gorilla Glass Victus, 300 cd/m<sup>2</sup>, 100 % sRGB, 6-Bit + FRC, ComfortView Plus (geringe Blaulichtemissionen), aktive Stiftunterstützung (AES)</p>	<p><b>Laptop</b> 14", 16:10, FHD+ (1.920 x 1.200), 60 Hz, IPS, ohne Touchfunktion, reflexionsarm, 300 cd/m<sup>2</sup>, 45 % NTSC, 6-Bit + FRC</p> <p>14", 16:10, FHD+ (1.920 x 1.200), 60 Hz, IPS, mit Touchfunktion (ohne Glasabdeckung), reflexionsarm, 300 cd/m<sup>2</sup>, 100 % sRGB, 6-Bit + FRC</p> <p>14", 16:10, FHD+ (1.920 x 1.200), 60 Hz, IPS, ohne Touchfunktion, reflexionsarm, 400 cd/m<sup>2</sup>, 100 % sRGB, 8-Bit, ComfortView Plus (geringe Blaulichtemissionen), niedriger Stromverbrauch</p> <p>14", 16:10, QHD+ (2560 x 1600), 90 Hz, IPS, ohne Touchfunktion, reflexionsarm, 400 cd/m<sup>2</sup>, 100 % sRGB, 8-Bit, ComfortView Plus (geringe Blaulichtemissionen)</p> <p><b>2-IN-1-SYSTEM</b> 14", 16:10, FHD+ (1.920 x 1.200), 60 Hz, IPS, mit Touchfunktion, reflexionsarm, schmutzabweisend, Gorilla Glass Victus, 300 cd/m<sup>2</sup>, 100 % sRGB, 6-Bit + FRC, ComfortView Plus (geringe Blaulichtemissionen), aktive Stiftunterstützung (AES)</p>	<p><b>Laptop</b> 16", 16:10, FHD+ (1.920 x 1.200), 60 Hz, IPS, ohne Touchfunktion, reflexionsarm, 300 cd/m<sup>2</sup>, 45 % NTSC, 6-Bit + FRC</p> <p>16", 16:10, FHD+ (1.920 x 1.200), 60 Hz, IPS, mit Touchfunktion (ohne Glasabdeckung), reflexionsarm, 300 cd/m<sup>2</sup>, 45 % NTSC, 6-Bit + FRC</p> <p>16", 16:10, QHD+ (2560 x 1600), 120 Hz, IPS, ohne Touchfunktion, reflexionsarm, 300 cd/m<sup>2</sup>, 100 % sRGB, 8-Bit + FRC, ComfortView Plus (geringe Blaulichtemissionen)</p>
<b>ANSCHLUSSMÖGLICHKEITEN<sup>1</sup></b>	<p><b>Moderner Stand-by-Modus (Microsoft-konform)</b></p> <p><b>WLAN-Optionen<sup>5</sup></b> Intel® BE201 Wi-Fi 7 2x2, BT 5.4 Wireless-Karte Intel® AX211 Wi-Fi 6E 2x2, BT 5.3 Wireless-Karte – nur Intel® Core™ Ultra Series 2 (U)</p> <p><b>Optionen für mobiles Breitband<sup>6</sup></b> 5G – Mediatek® T700 (DW5933e), eSIM-fähig (nur Laptop) 4G CAT12 – Qualcomm® Snapdragon™ X12 Global LTE-Advanced (DW5826e), eSIM-fähig – nur Intel® Core™ Ultra Series 2 (U)</p>	<p><b>Moderner Stand-by-Modus (Microsoft-konform)</b></p> <p><b>WLAN-Optionen<sup>5</sup></b> Intel® BE201 Wi-Fi 7 2x2, BT 5.4 Wireless-Karte Intel® AX211 Wi-Fi 6E 2x2, BT 5.3 Wireless-Karte – nur Intel® Core™ Ultra Series 2 (U)</p> <p><b>Optionen für mobiles Breitband<sup>6</sup></b> 5G – Qualcomm® Snapdragon™ X72 Global 5G (DW5934e), eSIM-fähig (nur Laptop) 4G CAT12 – Qualcomm® Snapdragon™ X12 Global LTE-Advanced (DW5826e), eSIM-fähig – nur Intel® Core™ Ultra Series 2 (U)</p>	<p><b>Moderner Stand-by-Modus (Microsoft-konform)</b></p> <p><b>WLAN-Optionen<sup>5</sup></b> Intel® BE201 Wi-Fi 7 2x2, BT 5.4 Wireless-Karte Intel® AX211 Wi-Fi 6E 2x2, BT 5.3 Wireless-Karte – nur Intel® Core™ Ultra Series 2 (U)</p> <p><b>Optionen für mobiles Breitband<sup>6</sup></b> 5G – Mediatek® T700 (DW5933e), eSIM-fähig (nur Laptop) 4G CAT12 – Qualcomm® Snapdragon™ X12 Global LTE-Advanced (DW5826e), eSIM-fähig – nur Intel® Core™ Ultra Series 2 (U)</p>
<b>KAMERAOPTIONEN<sup>1</sup></b>	FHD-HDR-Kamera, 1080p-HDR-Video, zeitliche Rauschunterdrückung, Kameraverschluss FHD- + IR-HDR-Kamera, 1080p-HDR-Video, zeitliche Rauschunterdrückung, Kameraverschluss 5-MP- + IR-HDR-MIPI-Kamera, 1440p-HDR-Video, zeitliche Rauschunterdrückung, Kameraverschluss, Anwesenheitserkennung	FHD-HDR-Kamera, 1080p-HDR-Video, zeitliche Rauschunterdrückung, Kameraverschluss FHD- + IR-HDR-Kamera, 1080p-HDR-Video, zeitliche Rauschunterdrückung, Kameraverschluss 5-MP- + IR-HDR-MIPI-Kamera, 1440p-HDR-Video, zeitliche Rauschunterdrückung, Kameraverschluss, Anwesenheitserkennung	FHD-HDR-Kamera, 1080p-HDR-Video, zeitliche Rauschunterdrückung, Kameraverschluss FHD- + IR-HDR-Kamera, 1080p-HDR-Video, zeitliche Rauschunterdrückung, Kameraverschluss 5-MP- + IR-HDR-MIPI-Kamera, 1440p-HDR-Video, zeitliche Rauschunterdrückung, Kameraverschluss, Anwesenheitserkennung
<b>AUDIO UND LAUTSPRECHER<sup>1</sup></b>	2 x 2-W-Lautsprecher, Cirrus Logic-Audioausgangsverarbeitung	2 x 2-W-Lautsprecher, Cirrus Logic-Audioausgangsverarbeitung	2 x 2-W-Lautsprecher, Cirrus Logic-Audioausgangsverarbeitung
<b>MIKROFON<sup>1</sup></b>	2 Mikrofone mit Geräuschunterdrückung	2 Mikrofone mit Geräuschunterdrückung	2 Mikrofone mit Geräuschunterdrückung
<b>SICHERHEIT<sup>1</sup></b>	<p><b>Standardsicherheitsfunktionen</b> TPM 2.0, FIPS-140-2-zertifiziert/TCG-zertifiziert Schutzschalter am Gehäuse – erkennt Hardwaremanipulationen remote und ist in Dell SafeBIOS Indicators of Attack integriert Kameraverschluss Vorrichtung für Sicherheitsschloss</p> <p><b>Optionale Sicherheitsfunktionen</b> Fingerabdruck-Lesegerät (im Netzschalter) und erweiterter ControlVault 3+-Authentifizierung mit Zertifizierung nach FIPS 140-3 Level 3 und Windows Hello-Compliance FHD-IR-Kamera mit Windows Hello-Compliance 5-MP-IR-MIPI-Kamera mit Windows Hello-Compliance und Anwesenheitserkennung Kontaktgebundenes Smartcardlesegerät mit erweiterter ControlVault 3+-Authentifizierung mit Zertifizierung nach FIPS 140-3 Level 3 Kontaktloses (NFC) Smartcardlesegerät mit erweiterter ControlVault 3+-Authentifizierung mit Zertifizierung nach FIPS 140-3 Level 3</p>	<p><b>Standardsicherheitsfunktionen</b> TPM 2.0, FIPS-140-2-zertifiziert/TCG-zertifiziert Schutzschalter am Gehäuse – erkennt Hardwaremanipulationen remote und ist in Dell SafeBIOS Indicators of Attack integriert Kameraverschluss Vorrichtung für Sicherheitsschloss</p> <p><b>Optionale Sicherheitsfunktionen</b> Fingerabdruck-Lesegerät (im Netzschalter) und erweiterter ControlVault 3+-Authentifizierung mit Zertifizierung nach FIPS 140-3 Level 3 und Windows Hello-Compliance FHD-IR-Kamera mit Windows Hello-Compliance 5-MP-IR-MIPI-Kamera mit Windows Hello-Compliance und Anwesenheitserkennung Kontaktgebundenes Smartcardlesegerät mit erweiterter ControlVault 3+-Authentifizierung mit Zertifizierung nach FIPS 140-3 Level 3 Kontaktloses (NFC) Smartcardlesegerät mit erweiterter ControlVault 3+-Authentifizierung mit Zertifizierung nach FIPS 140-3 Level 3</p>	<p><b>Standardsicherheitsfunktionen</b> TPM 2.0, FIPS-140-2-zertifiziert/TCG-zertifiziert Schutzschalter am Gehäuse – erkennt Hardwaremanipulationen remote und ist in Dell SafeBIOS Indicators of Attack integriert Kameraverschluss Vorrichtung für Sicherheitsschloss</p> <p><b>Optionale Sicherheitsfunktionen</b> Fingerabdruck-Lesegerät (im Netzschalter) und erweiterter ControlVault 3+-Authentifizierung mit Zertifizierung nach FIPS 140-3 Level 3 und Windows Hello-Compliance FHD-IR-Kamera mit Windows Hello-Compliance 5-MP-IR-MIPI-Kamera mit Windows Hello-Compliance und Anwesenheitserkennung Kontaktgebundenes Smartcardlesegerät mit erweiterter ControlVault 3+-Authentifizierung mit Zertifizierung nach FIPS 140-3 Level 3 und Windows Hello-Compliance Kontaktloses (NFC) Smartcardlesegerät mit erweiterter ControlVault 3+-Authentifizierung mit Zertifizierung nach FIPS 201 (auf Handauflage)</p>
<b>ANSCHLÜSSE, STECKPLÄTZE UND GEHÄUSE<sup>1</sup></b>	2 x USB Type-C Thunderbolt™ 4.0 mit Power Delivery 3.1 und DisplayPort 2.1 2 x USB 3.2 Gen 1 Type A (1 x mit PowerShare) 1 x HDMI 2.1 1 x optionales externes Nano-SIM-Kartenfach (nur WWAN) 1 x optionales kontaktgebundenes Smartcardlesegerät 1 optionales Touch-Fingerabdruck-Lesegerät im Netzschalter 1 x globale Headsetbuchse 1 x keilförmige Vorrichtung für Sicherheitsschloss	2 x USB Type-C Thunderbolt™ 4.0 mit Power Delivery 3.1 und DisplayPort 2.1 2 x USB 3.2 Gen 1 Type A (1 x mit PowerShare) 1 x HDMI 2.1 1 x optionales externes Nano-SIM-Kartenfach (nur WWAN) 1 x optionales kontaktgebundenes Smartcardlesegerät 1 optionales Touch-Fingerabdruck-Lesegerät im Netzschalter 1 x globale Headsetbuchse 1 x keilförmige Vorrichtung für Sicherheitsschloss 1 x RJ45 (nur Intel® Core™ Ultra Series 2 (U))	2 x USB Type-C Thunderbolt™ 4.0 mit Power Delivery 3.1 und DisplayPort 2.1 2 x USB 3.2 Gen 1 Type A (1 x mit PowerShare) 1 x HDMI 2.1 1 x optionales externes Nano-SIM-Kartenfach (nur WWAN) 1 x optionales kontaktgebundenes Smartcardlesegerät 1 optionales Touch-Fingerabdruck-Lesegerät im Netzschalter 1 x globale Headsetbuchse 1 x keilförmige Vorrichtung für Sicherheitsschloss 1 x RJ45 (nur Intel® Core™ Ultra Series 2 (U))
<b>TOUCHPAD</b>	Precision-Clickpad mit Multi-Touch-Gestenunterstützung	Precision-Clickpad mit Multi-Touch-Gestenunterstützung	Precision-Clickpad mit Multi-Touch-Gestenunterstützung

MERKMAL	TECHNISCHE DATEN	TECHNISCHE DATEN	TECHNISCHE DATEN
<b>MODELLNUMMER</b>	Dell Pro 13 Plus PB13250	Dell Pro 14 Plus PB14250	Dell Pro 16 Plus PB16250
<b>EINGABE<sup>1</sup></b>	Optionales 10-Finger-Touchdisplay Spritzwassergeschützte Tastatur mit KI-Schnelltaste, ohne Hintergrundbeleuchtung Spritzwassergeschützte Tastatur mit KI-Schnelltaste und Hintergrundbeleuchtung Dell Active Pen – PN5122W (optional, separat erhältlich, nur 2-in-1-System) Dell Premier wiederaufladbarer Active Pen – PN7522W (optional, separat erhältlich, nur 2-in-1-System)	Optionales 10-Finger-Touchdisplay Spritzwassergeschützte Tastatur mit KI-Schnelltaste, ohne Hintergrundbeleuchtung Spritzwassergeschützte Tastatur mit KI-Schnelltaste und Hintergrundbeleuchtung Dell Active Pen – PN5122W (optional, separat erhältlich, nur 2-in-1-System) Dell Premier wiederaufladbarer Active Pen – PN7522W (optional, separat erhältlich, nur 2-in-1-System)	Optionales 10-Finger-Touchdisplay Spritzwassergeschützte Tastatur mit KI-Schnelltaste, ohne Hintergrundbeleuchtung Spritzwassergeschützte Tastatur mit KI-Schnelltaste und Hintergrundbeleuchtung
<b>SENSOREN<sup>1</sup></b>	Deckel-Schließsensor (Hall-Effekt-Sensor) Beschleunigungsmesser mit Unterstützung für adaptive Kühlung Optionaler Umgebungslichtsensor mit 5-MP-MIPI-Kamera für automatische Helligkeit für Windows GPS (nur mit WWAN-Karte) – optional Magnetometer (nur 2-in-1-System) Gyroskop (nur 2-in-1-System und Intelligent Privacy-Kamera) Near Field Proximity Sensor für SAR-Compliance (nur 2-in-1 mit WWAN)	Deckel-Schließsensor (Hall-Effekt-Sensor) Beschleunigungsmesser mit Unterstützung für adaptive Kühlung Optionaler Umgebungslichtsensor mit 5-MP-MIPI-Kamera für automatische Helligkeit für Windows GPS (nur mit WWAN-Karte) – optional Magnetometer (nur 2-in-1-System) Gyroskop (nur 2-in-1-System und Intelligent Privacy-Kamera) Near Field Proximity Sensor für SAR-Compliance (nur 2-in-1 mit WWAN)	Deckel-Schließsensor (Hall-Effekt-Sensor) Beschleunigungsmesser mit Unterstützung für adaptive Kühlung Optionaler Umgebungslichtsensor mit 5-MP-MIPI-Kamera für automatische Helligkeit für Windows GPS (nur mit WWAN-Karte) – optional
<b>AKKUOPTIONEN<sup>1,7,8</sup></b>	Lithium-Ionen-Akku, 3 Zellen, 45 Wh, ExpressCharge 1.0™, ExpressCharge Boost™ Lithium-Ionen-Akku, 3 Zellen, 45 Wh, ExpressCharge 1.0™, ExpressCharge Boost™, lange Nutzungsdauer, 3 Jahre Hardwareservice Lithium-Ionen-Akku, 3 Zellen, 55 Wh, ExpressCharge 1.0™, ExpressCharge Boost™ Lithium-Ionen-Akku, 3 Zellen, 55 Wh, ExpressCharge 1.0™, ExpressCharge Boost™, lange Nutzungsdauer, 3 Jahre Hardwareservice	Lithium-Ionen-Akku, 3 Zellen, 45 Wh, ExpressCharge 1.0™, ExpressCharge Boost™ Lithium-Ionen-Akku, 3 Zellen, 45 Wh, ExpressCharge 1.0™, ExpressCharge Boost™, lange Nutzungsdauer, 3 Jahre Hardwareservice Lithium-Ionen-Akku, 3 Zellen, 55 Wh, ExpressCharge 1.0™, ExpressCharge Boost™ Lithium-Ionen-Akku, 3 Zellen, 55 Wh, ExpressCharge 1.0™, ExpressCharge Boost™, lange Nutzungsdauer, 3 Jahre Hardwareservice	Lithium-Ionen-Akku, 3 Zellen, 45 Wh, ExpressCharge 1.0™, ExpressCharge Boost™ Lithium-Ionen-Akku, 3 Zellen, 45 Wh, ExpressCharge 1.0™, ExpressCharge Boost™, lange Nutzungsdauer, 3 Jahre Hardwareservice Lithium-Ionen-Akku, 3 Zellen, 55 Wh, ExpressCharge 1.0™, ExpressCharge Boost™ Lithium-Ionen-Akku, 3 Zellen, 55 Wh, ExpressCharge 1.0™, ExpressCharge Boost™, lange Nutzungsdauer, 3 Jahre Hardwareservice
<b>STROMVERSORGUNG<sup>1</sup></b>	60-W-Ultralight-Mini-Adapter, Type-C 60-W-Ultralight-Mini-Adapter, Type-C, 2-polig (nur Japan) 65-W-Adapter, Typ C 100-W-Adapter, Typ C	60-W-Ultralight-Mini-Adapter, Type-C 60-W-Ultralight-Mini-Adapter, Type-C, 2-polig (nur Japan) 65-W-Adapter, Typ C 100-W-Adapter, Typ C	60-W-Ultralight-Mini-Adapter, Type-C 60-W-Ultralight-Mini-Adapter, Type-C, 2-polig (nur Japan) 65-W-Adapter, Typ C 100-W-Adapter, Typ C
<b>BETRIEBSSYSTEM<sup>1</sup></b>	Microsoft® Windows 11 Home (64 Bit) Microsoft® Windows 11 Pro (64 Bit) Ubuntu® 24.04 LTS, 64 Bit (nur Laptop)	Microsoft® Windows 11 Home (64 Bit) Microsoft® Windows 11 Pro (64 Bit) Ubuntu® 24.04 LTS, 64 Bit (nur Laptop)	Microsoft® Windows 11 Home (64 Bit) Microsoft® Windows 11 Pro (64 Bit) Ubuntu® 24.04 LTS, 64 Bit
<b>ABMESSUNGEN UND GEWICHT<sup>1,9,10</sup></b>	Breite: 300 mm (11,8") Tiefe: 215 mm/8,5" Höhe: ab 19,95 mm (0,79") Bild-zu-Gehäuse-Verhältnis: 84,7 % (Laptop), 86,2 % (2-in-1) Gewicht: ab 1,23 kg (2,71 lb)	Breite: 313,5 mm (12,3") Tiefe: 224 mm/8,8" Höhe: ab 19,95 mm (0,79") Bild-zu-Gehäuse-Verhältnis: 86,9 % (Laptop), 88,8 % (2-in-1) Gewicht: ab 1,40 kg (3,09 lb)	Breite: 358 mm (14,1") Tiefe: 251 mm/9,9" Höhe: 21,35 mm/0,84" Bild-zu-Gehäuse-Verhältnis: 87,9 % Gewicht: ab 1,84 kg (4,06 lb)
<b>LIEFERUMFANG</b>	Dell Pro 13 Plus Netzteil Netzkabel Kurzanleitung	Dell Pro 14 Plus Netzteil Netzkabel Kurzanleitung	Dell Pro 16 Plus Netzteil Netzkabel Kurzanleitung

## Haftungsausschluss

### Seite 2

1. Basierend auf einer von Dell durchgeführten Analyse öffentlich zugänglicher Daten, November 2024.
2. Basierend auf internen Tests von Dell, November 2024. Die Aussage gilt für Dell Pro Plus-Konfigurationen mit Intel® Core™ Ultra 200U Series oder Intel® Core™ Prozessoren.
3. Wi-Fi 7/6E mit dem 6-GHz-Band erfordert das Betriebssystem Windows 11 und einen kompatiblen Router. Router müssen separat erworben werden. Wi-Fi 7/6E-Konnektivität (6 GHz) ist nur an ausgewählten Standorten verfügbar. Bei Fragen zur Verfügbarkeit wenden Sie sich bitte an Ihren Serviceanbieter. Die Wi-Fi 7-Karte wird mit Wi-Fi 6E-/6-Geschwindigkeiten betrieben, wenn Wi-Fi 7 nicht verfügbar ist. Treiber für Wi-Fi 7 werden Mitte 2024 verfügbar sein (Windows 11-Update 24H2). Die Datumsangaben können ohne vorherige Ankündigung geändert werden. Das Ubuntu-BS unterstützt Wi-Fi 7 nicht und arbeitet in der Wi-Fi 7-Konfiguration mit Wi-Fi 6E-/6-Geschwindigkeiten. Die Version der Bluetooth-Wireless-Karte kann je nach Betriebssystem Ihres Computers abweichen.
4. Konfigurationen mit 5G sind bei der Einführung nicht verfügbar. Der Zeitrahmen für die Verfügbarkeit Funktionen ist je nach Region und Laptopkonfiguration unterschiedlich. Das 5G-Modul ist optional und muss beim Kauf ausgewählt werden. 4G- und 3G-Abwärtskompatibilität. Die tatsächlichen Geschwindigkeiten können je nach Betreiber Netzwerk, NutzerInnen, Standort und anderen Faktoren variieren. Abhängig vom Abonnement und der Abdeckung des Serviceanbieters. Es fallen zusätzliche Kosten an. Weitere Einzelheiten erfahren Sie bei Ihrem Serviceanbieter.
5. Basierend auf einer internen Analyse von Dell, November 2024.
6. Sicherheit: Basierend auf einer internen Analyse von Dell, Oktober 2024. Gilt für PCs mit Intel Prozessoren. Nicht alle Funktionen sind bei allen PCs verfügbar. Einige Funktionen müssen zusätzlich erworben werden. Validiert von Principled Technologies. <https://www.principledtechnologies.com/Dell/OEM-security-feature-comparison-0424.pdf> Vergleich der Sicherheitsfunktionen, April 2024. Verwaltbarkeit: Basierend auf einer internen Analyse von Dell, Januar 2024. Dell PCs sind die am einfachsten zu managenden PCs. Dieses Ergebnis basiert auf einem Vergleich der Systemmanagementfunktionen von Dell Updateprozessen, der Funktionen der Dell Verwaltbarkeitslösung und der Integrationen in Managementlösungen von Drittanbietern mit den von Mitbewerbern angebotenen Updateprozessen, Systemmanagement-Lösungsfunktionen und Integrationen in Managementlösungen von Drittanbietern. Managementlösungen von Drittanbietern: Microsoft Intune und Workspace ONE müssen separat erworben werden. Intel vPro zur Unterstützung des Out-of-Band-Systemmanagements ist ein zusätzliches Upgrade für die Systemkonfiguration.
7. Gilt für Dell Pro, Dell Pro Plus und Dell Pro Premium Laptops, die im Jahr 2025 eingeführt werden. Basierend auf einem internen Vergleich der Lötverbindung am Latitude 7450 im Vergleich zu den Testdaten der Schraubverbindung des Dell Pro Premium Laptops bei wiederholtem Standardschraubdrehmoment in mehrere Richtungen. Neue Konstruktion des USB-C-Anschlusses mit Schraubverbindung für einfachere Reparaturen und verbesserte Haltbarkeit. Hinweise zum Austausch des USB-C-Anschlusses finden Sie in den Serviceinformationen.
8. Basierend auf einer internen Analyse, November 2024. Bis zu 98 % PCR-Kunststoff im Akkurahmen, im Rahmen der Blende, im inneren Rahmen der oberen Abdeckung, der unteren Abdeckung und im Lautsprechergehäuse, 46 % biobasiertes Gummi in den Stoßfängern, 28 % recyceltes Plastik aus der Nähe von Ozeanen im Lüftergehäuse und 80 % weniger Kobalt im 45-Wh-Akku. Die Reduzierung von Kobalt im Akku entspricht 80 % weniger Kobaltnutzung bei der NCM-Akkutechnologie im Vergleich zur LCO-Akkutechnologie.

### Seite 3

1. Auf Grundlage des IDC Worldwide Quarterly Personal Computing Device Trackers, 6. November 2024 – Einheiten.
2. Basierend auf internen Analysen und Tests, November 2024. Deepfake Detector von McAfee, der auf Geräten mit Intel® Core™ Ultra Prozessoren der 200V Serie ausgeführt wird, wurde mit Intel® Core™ Ultra Prozessoren der vorherigen Generation verglichen. Die Ergebnisse können abweichen.
3. Für Copilot+ PC-Erfahrungen sind kostenlose Updates erforderlich. Die Zeitangaben variieren je nach Gerät und Region. Mehr erfahren: <aka.ms/copilotpluspcs>.
4. Basierend auf internen Analysen und Tests, November 2024. Der Promeo AI Magic Designer von Cyberlink, der auf Geräten mit Intel® Core™ Ultra Prozessoren der 200V Serie ausgeführt wird, wurde mit Intel® Core™ Ultra Prozessoren der vorherigen Generation verglichen.

### Seite 4

1. Basierend auf einer internen Analyse, November 2024. 50 % emissionsarmes und 50 % recyceltes Aluminium in der oberen Abdeckung und Handauflage. Die Reduzierung von Kobalt im Akku (45 Wh) entspricht 80 % weniger Kobaltnutzung bei der NCM-Akkutechnologie im Vergleich zur LCO-Akkutechnologie.
2. Basierend auf einer internen Analyse. Beim Akku der Einstiegskonfiguration (45 Wh) kommt NCM-Technologie zum Einsatz, die im Vergleich zur LCO-Technologie 80 % weniger Kobalt enthält. Der Upselling-Akku (55 Wh) besteht zu 50 % aus recyceltem Kobalt.
3. Basierend auf einer internen Analyse, November 2024.
4. Gilt für Dell Pro, Dell Pro Plus und Dell Pro Premium Laptops, die im Jahr 2025 eingeführt werden. Basierend auf einem internen Vergleich der Lötverbindung am Latitude 7450 im Vergleich zu den Testdaten der Schraubverbindung des Dell Pro Premium Laptops bei wiederholtem Standardschraubdrehmoment in mehrere Richtungen. Neue Konstruktion des USB-C-Anschlusses mit Schraubverbindung für einfachere Reparaturen und verbesserte Haltbarkeit. Hinweise zum Austausch des USB-C-Anschlusses finden Sie in den Serviceinformationen.
5. Enthält bis zu 93 % recycelte Materialien und bis zu 7,2 % erneuerbare Materialien aus nachhaltiger Forstwirtschaft. Gilt nicht für optionale Artikel, die zur Bestellung hinzugefügt und im Lieferumfang enthalten sind.
6. Basierend auf einer internen Analyse, November 2024.
7. Basierend auf einer internen Analyse, November 2024. Basierend auf EPEAT Climate+-Siegel in allen relevanten Ländern. EPEAT-registriert, wo zutreffend. Die EPEAT-Registrierung kann je nach Land unterschiedlich sein. Informationen zu Registrierungsstatus und Stufen finden Sie auf [www.epeat.net](http://www.epeat.net).

## Seite 6

- Basierend auf einer internen Analyse von Dell, Oktober 2024. Gilt für PCs mit Intel Prozessoren. Nicht alle Funktionen sind bei allen PCs verfügbar. Einige Funktionen müssen zusätzlich erworben werden. Validiert von Principled Technologies. [Vergleich der Sicherheitsfunktionen](#), April 2024.
- Dell gibt einen Zeitplan für die Veröffentlichung von Gerätetreibern und Downloads bekannt. Quelle: Basierend auf einer internen Analyse, Mai 2023. Vergleich der von den Top-5-PC-Anbietern veröffentlichten Bereitstellungspläne für öffentlich verfügbare Gerätetreiber und Downloads, Stand: Mai 2023.
- Dell führt eine integrierte Validierung aller Treiber- und BIOS-Module eines Updates durch. Quelle: Basierend auf einer internen Analyse von Dell vom Mai 2023, bei der die Ansätze der Top-5-PC-Anbieter für die integrierte Prüfung von Treiber- und BIOS-Modulen in Updates nach System-Images für aktuell ausgelieferte oder zukünftige Systemimages für Produkte untersucht wurden.
- Funktionen der Dell Updateprozesse, Funktionen des Dell Management Portals und der Dell Verwaltbarkeitslösungen und der Integrationen mit Managementlösungen von Drittanbietern, mit den von Mitbewerbern angebotenen Updateprozessen, Funktionen des Partnerportals in der Microsoft Intune-Systemmanagementlösung und Integrationen mit Managementlösungen von Drittanbietern. Managementlösungen von Drittanbietern, Microsoft Intune und Workspace ONE müssen separat erworben werden. Intel vPro zur Unterstützung des Out-of-Band-Systemmanagements ist ein zusätzliches Upgrade für die Systemkonfiguration. Dell bietet als erstes Unternehmen der Branche die folgenden Lösungen:
  - Basierend auf einer internen Analyse von Dell, Oktober 2024. Basierend auf den Funktionen von Dell Management Portal in Microsoft Intune im Vergleich zu konkurrierenden Partnerportal-funktionen in Microsoft Intune. Dell Command | Endpoint Configure for Microsoft Intune ist die branchenweit erste Lösung auf Basis von BLOB-Paketen (Binary Large Object) für die sichere Konfiguration und Verwaltung von Endpunkten mit Microsoft Intune. Rechtlicher Hinweis: Branchenweit erste Gerätemanagementlösung unter Verwendung eines von Microsoft Intune anerkannten BLOB-Pakets (Binary Large Object) für die sichere Konfiguration und Verwaltung von Endpunkten.
  - Dell Command | Intel vPro Out of Band ist die branchenweit erste Hardware-OEM-Systemmanagementlösung zur Integration in Intel vPro für das Remotemanagement von Systemen unabhängig vom Stromzustand. Rechtlicher Hinweis: Basierend auf einer internen Analyse von Dell, November 2023.
  - Dell Command | Intel vPro Out of Band ist die branchenweit erste Hardware-OEM-Systemmanagementlösung zur Integration in Intel vPro für das Remotemanagement von Systemen unabhängig vom Stromzustand. Rechtlicher Hinweis: Basierend auf einer internen Analyse von Dell, November 2023.
- Die Verfügbarkeit der Anwendung Dell Client Device Manager ist für Ende Januar 2025 geplant.

## Seite 7

- Basierend auf einer internen Analyse von Dell, April 2023. Zahlungslösungen für qualifizierte gewerbliche Kunden von Dell Financial Services oder von Unternehmen der Dell Technologies Gruppe und/oder von autorisierten Businesspartnern von Dell. Lösungen können ohne vorherige Ankündigung geändert werden und unterliegen der Verfügbarkeit, Berechtigung, Kreditgenehmigung und Ausführung von akzeptierten Dokumentationen und den lokal geltenden Gesetzen. Einige Lösungen, einschließlich Kaufoptionen am Ende der Laufzeit, sind möglicherweise nicht verfügbar oder können je nach Land variieren. Innerhalb der EU, des EWR, des Vereinigten Königreichs und der Schweiz werden bestimmte Lösungen von Dell Bank International d.a.c. und ihren Zweigstellen angeboten, einschließlich Dell Bank International d.a.c. Sucursal en España in Spanien. Die Dell Bank International d.a.c. wird von der irischen Zentralbank reguliert. Dell Technologies und Dell Logos sind Marken von Dell Inc.
- Dell Technologies hat seit 2007 2,8 Milliarden Pfund an elektronischen Geräten zur Wiederverwertung zurückgenommen. Quelle: Basierend auf einer internen Dell Analyse öffentlich verfügbarer Daten, April 2023.
- Mit ProDeploy Client Suite for PCs werden täglich 30.000 PCs konfiguriert. Quelle: Basierend auf einer internen Analyse von Dell, April 2023.
- Mit ProSupport Suite for PCs sparen Sie bis zu 641 Stunden an Administratorzeit pro Jahr\* ein (bei wiederkehrenden Aufgaben für eine Flotte aus 1.000 Geräten \* im Vergleich zu einem manuellen Ansatz, basierend auf extrapolierten Daten aus praxisnahen Tests). Quelle: Basierend auf einem Principled Technologies-Testbericht, „Simplify PC management and save IT admin time with an automated support service“, September 2023. Der Test wurde im Auftrag von Dell in den USA durchgeführt. Die tatsächlichen Ergebnisse können abweichen. Vollständiger Bericht: <https://facts.pt/PELu7lm>
- Basierend auf einer Total Economic Impact™-Studie von Forrester im Auftrag von Dell Technologies und AMD, „The Total Economic Impact™ Of Dell Premier“, Februar 2024. Vollständiger Bericht: <https://www.delltechnologies.com/asset/en-us/solutions/premier-solutions/industry-market/tei-dell-premier-solutions.pdf>

## Seite 8 bis 13

- Das Angebot kann je nach Land, Hardwarekonfiguration und/oder Betriebssystem variieren.
- Intel® Core™ Ultra Series 2 (V) Prozessoren verfügen über Memory-on-Package. Jede Prozessoroption umfasst entweder 16 GB oder 32 GB LPDDR5x-Arbeitsspeicher.
- Der Intel® Arc™ GPU-Speicher wird gemeinsam mit dem System Speicher genutzt. Die Kapazität hängt von der Prozessorauswahl ab.
- 1 GB steht für eine Milliarde Byte und 1 TB für eine Billion Byte. Die tatsächliche Kapazität hängt davon ab, ob bereits Betriebssysteme oder Anwendungen installiert sind, und ist entsprechend niedriger als angegeben.
- Wi-Fi 7 erfordert die neueste Wi-Fi Alliance-Zertifizierung, zertifizierte Gerätetreiber, ein Hardwareupdate, eine unterstützte Betriebssystemversion und einen kompatiblen Router. Router müssen separat erworben werden. Wi-Fi 7-Konnektivität ist nur an ausgewählten Standorten verfügbar. Bei Fragen zur Verfügbarkeit wenden Sie sich bitte an Ihren Serviceanbieter. Die Version der Bluetooth-Wireless-Karte kann je nach Betriebssystem Ihres Computers abweichen.
- Die Antenne und das Modul für mobiles Breitband sind nur zum Zeitpunkt des Systemkaufs erhältlich. Mobiles Breitband hängt vom Breitbandabonnement und Deckungsbereich des Serviceanbieters ab. Es können zusätzliche Gebühren anfallen. Die eSim-Technologie unterliegt der Verfügbarkeit regionaler Betreiber/Serviceanbieter und dem abonnierten Datentarif des Serviceanbieters. Es können zusätzliche Gebühren anfallen. Bei Fragen zur Verfügbarkeit wenden Sie sich bitte an Ihren Serviceanbieter.
- Die angegebene Wattstundenzahl (Wh) gibt nicht die Akkulaufzeit an. ExpressCharge 1.0 (EC 1.0) ermöglicht das schnelle Aufladen des Akkus auf 80 % Kapazität in 60 Minuten oder 100 % Kapazität in 120 Minuten. ExpressCharge Boost (ECB) ermöglicht ein schnelles Aufladen des Akkus auf 35 % Kapazität in 20 Minuten. Lademuster für EC 1.0 und ECB werden für das System im heruntergefahrenen Zustand gemessen. Akkuoptionen mit langer Nutzungsdauer verfügen über ein Lademuster, das eine längere Nutzungsdauer ermöglicht. Akkuoptionen mit langer Nutzungsdauer haben eine Lebensdauer von 3 Jahren oder 1.000 Entlade-/Ladezyklen. Dell bietet für diese Akkuoptionen einen 3-jährigen Hardware-Service.
- Hardware-Service: Eine Kopie der Bedingungen des Hardware-Service können Sie unter folgender Adresse anfordern: Dell USA LP, Attn: Warranties, One Dell Way, Round Rock, TX 78682, USA. Alternativ können Sie sich unter [www.dell.com/warranty](http://www.dell.com/warranty) informieren.
- Die Höhe kann je nach Konfiguration variieren. Die Höhe entspricht der maximalen Systemdicke ohne die Gummifüße des Systems.
- Das Gewicht hängt von der Konfiguration und von fertigungsbedingten Unterschieden ab.