

Mobile Dell Pro Precision- und Dell Pro Max- Workstations

Die weltweit führende Marke für Workstations¹

Dell Technologies bietet außerdem die sichersten² und am einfachsten zu managenden PCs der Welt.²

¹ Quelle: IDC Quarterly Workstation Tracker, 4. Quartal 2024

² Basierend auf einer internen Analyse von Dell, Januar 2025. Dell PCs sind die am besten zu managenden PCs. Dieses Ergebnis basiert auf einem Vergleich der Systemmanagementfunktionen von Dell Update-Prozessen, der Funktionen der Dell Manageability-Lösung und der Integrationen für Managementlösungen von Drittanbietern mit den von Mitbewerbern angebotenen Updateprozessen, Systemmanagement-Lösungsfunktionen und Integrationen für Managementlösungen von Drittanbietern. Managementlösung von Drittanbietern: Microsoft Intune muss separat erworben werden.

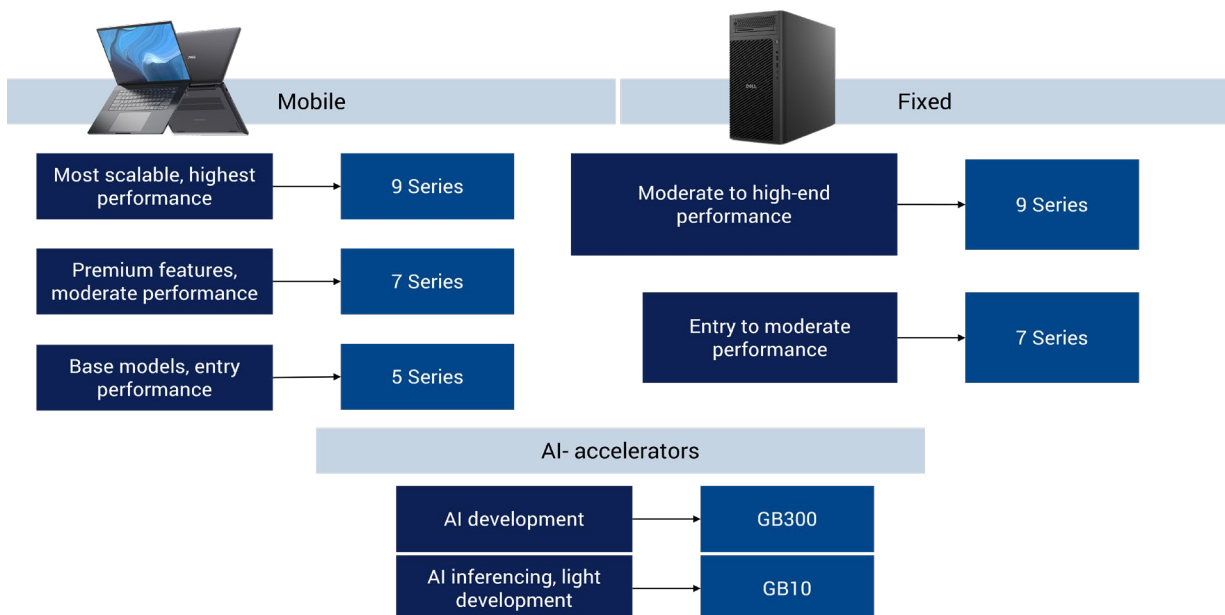
Mehr Leistung für Ihre Leidenschaften



Neues Produktbranding

Wir stellen die Dell Pro Max-Workstations auf eine neue Markenategorie um: Dell Pro Precision. Diese Umstellung begann im Januar 2026, und alle Produkte werden im Laufe des ersten Halbjahres 2027 auf die neue Marke umgestellt. Vielen Dank für Ihre Geduld während dieser Zeit und für Ihr anhaltendes Engagement für Dell Technologies.

Sie können darauf vertrauen, dass die neuen Dell Pro Precision Performance-PCs mehr leisten als je zuvor, da wir mit der Einführung der neuen Produkte auch neue Technologien auf den Markt bringen. Um Ihnen das neue Produktbranding verständlicher zu machen, haben wir die folgende Tabelle zusammengestellt:



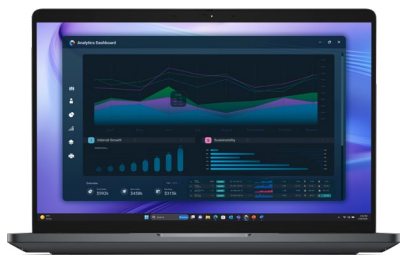
Ausschöpfen Ihres Potenzials

Seit mehr als 25 Jahren bietet Dell Technologies vielseitige Designs, höchste Performance und Ausfallsicherheit, damit Sie Ihre anspruchsvollsten Anwendungen problemlos ausführen können. Ob preisgekrönte FilmemacherInnen und AnimatorInnen, innovative ArchitektInnen und IngenieurInnen oder Data Scientists und VR-EntwicklerInnen – unser umfangreiches Portfolio ermöglicht es Ihnen, eine Lösung an Ihre Kreativität, Aufgaben und Kenntnisse anzupassen.

Weitere Informationen finden Sie unter Dell.com/DellProPrecision

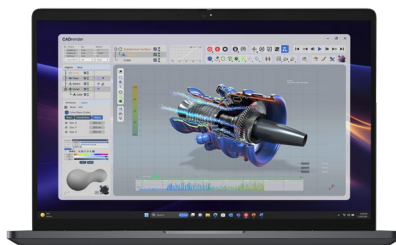
Dell Pro Precision 5-Laptops der Serie 14 und 16

Precision 5-Laptops der Serie 14 und 16 bieten Ihnen die passende Technologie für Ihre Fähigkeiten – mit erschwinglicher Workstation-Performance und Zuverlässigkeit in einem vielseitigen Design. ein absolutes Muss für NutzerInnen in den Bereichen Design, kreativer Content und Finanzanalysen sowie für Microsoft-Power-UserInnen.



Dell Pro Precision 5-Serie – 14"-Laptop

Erleben Sie zuverlässige Performance und mühelose Mobilität mit dem Dell Pro Precision 5 Serie 14, der für professionelles Arbeiten unterwegs entwickelt wurde. Das schlanke, moderne Design verfügt über eine neue obere Abdeckung aus Aluminium und hat ein Startgewicht von weniger als 4 kg, sodass es leicht überallhin mitgenommen werden kann. Im Inneren sorgen die Intel Core Ultra Prozessoren der Serie 3 mit einer NPU mit 50 TOPS und einer schnellen integrierten Intel Arc-Grafikkarte für mühelose Verarbeitung anspruchsvoller Workloads. Für fortgeschrittene kreative und technische Aufgaben können Sie optionale professionelle NVIDIA-Grafikkarten hinzufügen. Ihre Arbeit erwacht auf einem brillanten FHD+-Display mit gestochen scharfen, glasklaren Bildern zum Leben. Mit einer optionalen 8-Megapixel-IR-Kamera, die hervorragende Bildqualität bietet, können Sie zudem Ihre Zusammenarbeit mit anderen optimieren.



Dell Pro Precision 5-Serie – 16"-Laptop

Entdecken Sie zuverlässige Leistung und erstklassige Mobilität mit dem Dell Pro Precision 5 Serie 16. Dieser Laptop wurde für Profis entwickelt, die einen größeren Bildschirm benötigen, ohne dabei auf Mobilität verzichten zu müssen, und zeichnet sich durch ein geringes Gewicht von weniger als 2,3 kg aus. Im Inneren sorgen Intel Core Ultra-Prozessoren der Serie 3 und eine schnelle integrierte Intel Arc-Grafikkarte für die nötige Performance, um Ihre täglichen Aufgaben zu bewältigen. Für intensivere kreative und technische Projekte können Sie optionale professionelle NVIDIA-Grafikkarten hinzufügen. Das brillante 16-Zoll-QHD+-Display bietet Ihnen eine großzügige Arbeitsfläche für Ihre Ideen, während die Tastatur in Standardgröße und das große Clickpad eine komfortable und effiziente Bedienung gewährleisten. Verbessern Sie Ihre virtuellen Meetings und die Zusammenarbeit mit der optionalen 8-MP-UPD-Kamera.



Dell Pro Max 16

Entdecken Sie den Dell Pro Max 16, einen vielseitigen und kosteneffizienten Laptop, der für PoweruserInnen und kreative Profis entwickelt wurde. Diese mobile Workstation bietet eine ideale Balance zwischen Leistung, Mobilität und Preis. Sie verfügt über leistungsstarke Prozessoren bis hin zum AMD Ryzen™ AI PRO der Serie 400 mit integrierter Radeon™ Pro Grafikkarte, um Ihre täglichen Aufgaben und Multitasking mühelos zu managen. Für anspruchsvollere Designanwendungen können Sie eine optionale NVIDIA RTX Pro 1000-Grafikkarte hinzufügen. Das großzügige 16"-QHD+-Display mit einem Seitenverhältnis von 16:10 bietet Ihnen mehr Bildschirmfläche für Ihre Projekte. Eine Tastatur in Standardgröße mit Ziffernblock und großem Clickpad sorgt für eine komfortable und effiziente Bedienung. Mit erweiterten Konnektivitätsoptionen, einschließlich Wi-Fi 7, 5G und bis zu 20 Stunden Akkulaufzeit.

Dell Pro Precision 7-Laptops der Serie 14 und 16

Lassen Sie Ihrer Kreativität freien Lauf mit einer noch höheren Performance in einem Paket, das durch Eleganz und Funktionalität überzeugt. Mit ihrem leichten, aber dennoch robusten Design sind diese Geräte ideal für NutzerInnen unterwegs und eignen sich auch für Design-, Kreativ- und andere Mainstreamanwendungen.



Dell Pro Precision 7-Serie – 14"-Laptop

Erleben Sie herausragende Performance und stilvolles Design mit einem Dell Pro Precision 7-Laptop der Serie 14. Dieser kompakte und leichte Laptop bietet Ihnen die Leistung, die Sie benötigen, um Ihre besten Ideen zu verwirklichen – ganz gleich, wo Sie arbeiten. Er verfügt über fortschrittliche Intel Core Ultra 7- und 9-Prozessoren und eine NPU mit bis zu 50 TOPS, die mit der schnellen integrierten Intel Arc-Grafikkarte (bis zu 12 Xe) arbeitet, um anspruchsvolle professionelle Anwendungen mühelos zu bewältigen. Für anspruchsvollste kreative und technische Aufgaben können Sie eine optionale NVIDIA RTX Pro 2000-Grafikkarte hinzufügen. Auf dem brillanten QHD+-Tandem-OLED-Display wird Ihre Arbeit beeindruckend aussehen. Die Zero-Lattice-Tastatur und das haptische Trackpad aus Glas bieten ein komfortables, reaktionsschnelles Nutzererlebnis. Mit einer optionalen 8-Megapixel-Kamera und erweiterten Anschlussmöglichkeiten, darunter Thunderbolt und ein Micro-SD-Kartenlesegerät, können Sie zudem die Zusammenarbeit optimieren.



Dell Pro Precision 7-Serie – 16"-Laptop

Erleben Sie herausragende Performance und höchste Mobilität mit einem Dell Pro Precision 7-Laptop der Serie 16. Er wurde für Profis entwickelt, die einen größeren Bildschirm und hohe Leistung benötigen. Dieser kompakte und leichte Laptop verfügt über Intel Core Ultra Prozessoren der Serie 3, eine NPU mit bis zu 50 TOPS und einer integrierten Intel Arc Pro 12 Xe-Grafikkarte, die die erforderliche Leistung für Ihre täglichen Workloads bietet. Für intensivere Kreativ- und Designprojekte können Sie eine optionale NVIDIA RTX Pro 3000-Grafikkarte hinzufügen. Das atemberaubende 16"-UHD+-Tandem-OLED-Display bietet eine große Leinwand für Ihre Ideen, während die Zero-Lattice-Tastatur und das haptische Trackpad aus Glas für eine komfortable, effiziente Interaktion sorgen. Mit einer optionalen 8-MP-Kamera und erweiterter Konnektivität können Sie die Teamarbeit optimieren.

Dell Pro Max 16 und 18 Plus

Mit ultraskalierbarer mobiler Performance und Ausfallsicherheit können Sie enorme Datenvolumina, Designsimulationen und -analysen, Rendering und sogar VR- und KI-Projekte optimal unterstützen. Diese Geräte eignen sich perfekt für Anwendungen in den Bereichen Energie, Gesundheitswesen, Ingenieurwesen und Kreativität.



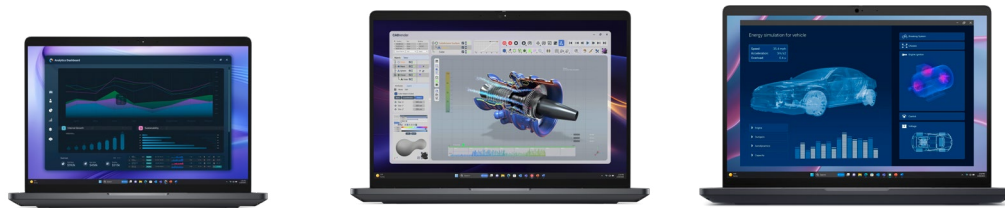
Dell Pro Max 16 Plus

Bewältigen Sie selbst anspruchsvollste Projekte mit Leichtigkeit. Ausgestattet mit Intel Core Ultra (HX) Prozessoren, bis zu NVIDIA RTX PRO™ 5000 Blackwell-Grafikkarten (24 GB) oder der neuen separaten Qualcomm AI-100-NPU und bis zu 128 GB CAMM2-Arbeitsspeicher definiert dieser Laptop Leistung neu. Bewältigen Sie komplexe Workflows und umfangreiche Datenvolumen mit 12 TB Storage und RAID-Unterstützung. Mit Thunderbolt 5 und einem fortschrittlichen Kühlsystem können Sie Grenzen überschreiten, ohne Überhitzung oder Verzögerungen befürchten zu müssen. Genießen Sie unvergleichliche Bilder mit einem beeindruckenden 16"-UHD-Tandem-OLED-Display mit 4K-Auflösung, einer Bildwiederholfrequenz von 120 Hz und VESA HDR-1000 TrueBlack-Technologie. Navigieren Sie mühelos mit einer Tastatur in Standardgröße und einem großzügigen Clickpad. Darüber hinaus sorgen eine 8-MP-RGB+IR-Kamera und MaxxAudio Pro-Sound für kristallklare virtuelle Zusammenarbeit.

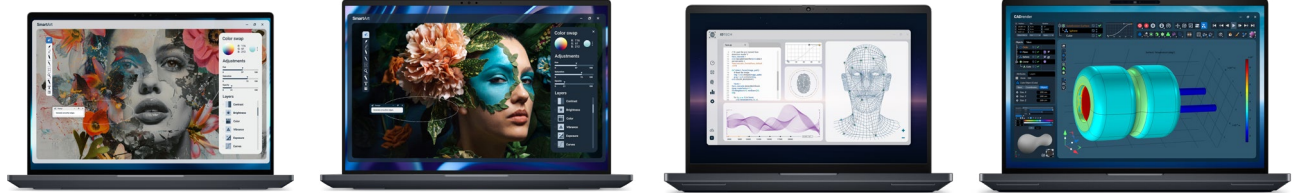


Dell Pro Max 18 Plus

Der Pro Max 18 Plus bietet Leistung für alle, die keine Kompromisse eingehen möchten. Der Hochleistungsprozessor Intel Core Ultra (HX) in Kombination mit integrierter Grafikkarte sorgt für höchste Produktivität. Dank der NVIDIA RTX PRO 5000 Blackwell-Grafikkarte mit beeindruckenden 24 GB Arbeitsspeicher ist dieser Laptop für professionelle Anwendungen und KI-Workloads ausgelegt. Mit Unterstützung für bis zu 128 GB CAMM2-Arbeitsspeicher und enormen 16 TB Storage (plus RAID-Optionen) bietet er reichlich Platz für Multitasking und die Speicherung Ihrer umfangreichen Projekte. Ausgestattet mit einem beeindruckenden 18-Zoll-Display liefert dieser Laptop atemberaubende QHD-Auflösung mit 500 cd/m² Helligkeit für eine erstaunliche Bildqualität, die Ihre Arbeit zum Leben erweckt. Das großzügige Bildschirm-Gehäuse-Verhältnis von 88 % maximiert Ihren Sichtbereich und sorgt gleichzeitig für ein modernes Design.



	PRO PRECISION 5 14	PRO PRECISION 5 16	PRO MAX 16
BESCHREIBUNGEN	Kleiner, leichter 14"-Performance-PC für Poweruser und einfache Design-Anwendungen	Ein erschwinglicher und leichter Design-PC mit 16" für BranchenexpertInnen	Ein erschwinglicher und leichter Hochleistungs-PC mit 16" für PoweruserInnen
EMPFOHLENE ANWENDUNGSFÄLLE	Ideal für fortgeschrittene Geschäftsanwendungen, KI-Inferenz und leichte Designaufgaben. Anwendungsfälle: WissensarbeiterInnen, FotografInnen, GrafikdesignerInnen	Ideal für fortgeschrittene Geschäftsanwendungen, KI-Inferenz und leichte Designaufgaben. Anwendungsfälle: WissensarbeiterInnen, FotografInnen, GrafikdesignerInnen	Hervorragend geeignet für Grafikdesign, Animation, Video- und Fotobearbeitung, einfaches CAD und CAM Anwendungsfälle: ArchitektInnen, IngenieurInnen und TechnikerInnen, VideoredakteurInnen, AnimatorInnen, FotografInnen, GrafikdesignerInnen
PROZESSOR (BIS ZU)	Intel® Core™ Ultra 9 Prozessoren der Serie 3 386H	Intel® Core™ Ultra 9 Prozessoren der Serie 3 386H	AMD Ryzen AI 9 HX PRO 475 mit PRO-Technologien
GRAFIKKARTE (BIS ZU)	NVIDIA RTX PRO™ 500-Blackwell (6 GB)	NVIDIA RTX PRO™ 2000-Blackwell (8 GB)	NVIDIA RTX™ PRO 1000-Blackwell, (8 GB)
ARBEITSSPEICHER (BIS ZU)	64 GB, LPCAMM2 LPDDR5X 8533 MT/s, ohne ECC*	64 GB, LPDDR5x 8533 MT/s, ohne ECC*	64 GB, LPDDR5x 8000 MT/s, kein ECC*
STORAGE (BIS ZU)	2 TB, Gen 5	4 TB, Gen 5	4 TB, Gen 5
DISPLAY (BIS ZU)	14" 16:10 QHD+ Optionen mit und ohne FHD+-Touchfunktion verfügbar	16" 16:10 QHD+ Optionen mit und ohne FHD+-Touchfunktion verfügbar	16", QHD+ Optionen mit und ohne FHD+-Touchfunktion verfügbar
KAMERA (BIS ZU)	IR-Kamera mit 8 MP*	IR-Kamera mit 8 MP*	IR-Kamera mit 8 MP*
BREITE	12,32" (313 mm)	14,09" (358 mm)	14,09" (358 mm)
TIEFE	8,95" (227,30 mm)	10,08" (256 mm)	10,08" (256 mm)
HÖHE	Hinten: 18,33 mm (0,72") Spitze: 23,65 mm (0,93") Vorne: 13,9 mm (0,55")	Hinten: 18,36 mm (0,72") Spitze: 24,7 mm (0,97") Vorne: 13,78 mm (0,54")	Hinten: 19,08 mm (0,7") Spitze: Vorne: 15,08 mm (0,59")
AUSGANGS-GEWICHT	3,98 lb (1,80 kg)	2,16 kg (4,77 lbs)	2,10 kg (4,63 lbs)
AKKU (BIS ZU)	4 Zellen, 72 Wh	6 Zellen, 96 Wh	6 Zellen, 96 Wh



PRO PRECISION 7 14

PRO PRECISION 7 16

PRO MAX 16 PLUS

PRO MAX 18 PLUS

BESCHREIBUNGEN

Die weltweit kleinste mobile 14-Zoll-Workstation bietet eine unglaubliche Leistung.

16"-Workstation mit dem weltweit geringsten Platzbedarf sowie Skalierbarkeit und Leistung

Unser skalierbarster 16"-Hochleistungs-PC bietet eine beeindruckende Leistung und ein herausragendes Nutzererlebnis.

Unsere skalierbarste Workstation mit der größten Bildschirmdiagonale von 18 Zoll bietet eine enorme Bildschirmfläche und Leistung für Ihre komplexen Modelle.

EMPFOHLENE ANWENDUNGSFÄLLE

Hervorragend geeignet für Grafikdesign, Animation, Video- und Fotobearbeitung, CAD und CAM

Anwendungsfälle:
Architektinnen und Architekten, Ingenieurinnen und Ingenieure, TechnikerInnen, Videoeditorinnen und Videoeditoren, Animatorinnen und Animatoren, Fotografinnen und Fotografen, GrafikdesignerInnen

Großartig für Grafikdesign, Animation, Video und Fotobearbeitung, CAD und CAM

Anwendungsfälle:
ArchitektInnen, Ingenieurinnen und TechnikerInnen, VideoredakteurInnen, AnimatorInnen, FotografInnen, GrafikdesignerInnen

Großartig für VR-, AR und KI-Anwendungen, CAE und andere komplexe Anwendungen

Anwendungsfälle:
IngenieurInnen und TechnikerInnen, EntwicklerInnen, GeophysikerInnen, SpieleentwicklerInnen, WissenschaftlerInnen, AnimatorInnen, GrafikdesignerInnen und NutzerInnen von rechenintensiven Compute-Anwendungen

Hervorragend geeignet für KI-, CAE- und andere komplexe Anwendungen

Anwendungsfälle:
IngenieurInnen und TechnikerInnen, EntwicklerInnen, GeophysikerInnen, SpieleentwicklerInnen, WissenschaftlerInnen, AnimatorInnen, GrafikdesignerInnen sowie NutzerInnen von rechenintensiven Compute- und Grafikanwendungen

PROZESSOR (BIS ZU)

Serie 3 Intel® Core™ Ultra 9 386H vPro®, 50-TOPS-NPU

Serie 3 Intel® Core™ Ultra 9 386H vPro®, 50-TOPS-NPU

Intel® Core™ Ultra 9 285HX, 13-TOPS-NPU

Intel® Core™ Ultra 9 285HX, 13-TOPS NPU

GRAFIKKARTE (BIS ZU)

NVIDIA RTX™ PRO 2000-Blackwell, (8 GB)

NVIDIA RTX PRO™ 3000 Blackwell (12 GB)

NVIDIA RTX PRO™ 5000 Blackwell (24 GB)

NVIDIA® RTX™ PRO™ 5000 Blackwell (24 GB)

ARBEITSSPEICHER (BIS ZU)

64 GB, LPCAMM2 LPDDR5X 8533 MT/s, kein ECC*

64 GB (onboard), LPDDR5x, 8533 MT/s, kein ECC*

Die CAMM-Geschwindigkeit bei 128 GB beträgt 5200 MT. CAMM2 bei 64 GB und 128 GB beträgt 6400 MT oder 96 GB DDR5, 6400 MT/s, CSoDIMM

Die CAMM-Geschwindigkeit bei 128 GB beträgt 5200 MT. CAMM2 bei 64 GB und 128 GB beträgt 6400 MT oder 96 GB DDR5, 6400 MT/s, CSoDIMM

STORAGE (BIS ZU)

4 TB, Gen 5

8 TB, Gen 5

12 TB, Gen 4

16 TB, Gen 4

DISPLAY (BIS ZU)

14"-4K-UHD+, 60 Hz VRR, Tandem-OLED, VESA-zertifiziertes DisplayHDR™ True Black 500, Touchoption

16"-4K-UHD+, 120 Hz VRR, Tandem-OLED, VESA-zertifiziertes DisplayHDR™ True Black 1000, Touchoption

16"-Display mit Touchfunktion, UHD+, 120 Hz, OLED, geringe Blaulichtemissionen, VESA HDR TrueBlack 1000

18" QHD+, 120 Hz, WVA, geringe Blaulichtemissionen, ohne Touchfunktion

KAMERA (BIS ZU)

8MP RGB + IR-Kamera

8MP RGB + IR-Kamera

HDR-RGB+IR-Kamera mit 8MP bei 30 fps

HDR-RGB+IR-Kamera mit 8MP bei 30 fps

BREITE

12,23" (310,60 mm)

13,93" (353,80 mm)

14,17" (360 mm)

15,83" (402 mm)

TIEFE

8,36" (212,45 mm)

9,46" (240,28 mm)

10,18" (258,60 mm)

11,02" (279,95 mm)

HÖHE

Hinten: 18,91 mm (0,74")
Spitze: 0,78 Zoll (19,72 mm)
Vorne: 18,91 mm (0,74")

Hinten: 20,24 mm (0,80")
Spitze: 0,83 Zoll (21,05 mm)
Vorne: 20,24 mm (0,80")

Vorne: 17,34 mm (0,68")
Spitze: 1,16 Zoll (29,4 mm)
Hinten: 18,97 mm (0,75")

Vorne: 17,92 mm (0,71")
Spitze: 1,19 Zoll (30,2 mm)
Hinten: 19,56 mm (0,77")

AUSGANGS-GEWICHT

3,51 lb (1,59 kg)

4,78 lb (2,17 kg)

5,63 lb (2,55 kg)

7,17 lb (3,25 kg)

AKKU (BIS ZU)

4 Zellen, 72 Wh

6 Zellen, 96 Wh

6 Zellen, 96 Wh

6 Zellen, 96 Wh

Hinweis: „Bis zu“-Angaben können je nach Produktmodell variieren. Einige Komponenten können im Laufe des Produktlebenszyklus und je nach regionalem Angebot variieren.



Dell Pro Precision und Pro Max bieten mobile Performance, wann und wo immer Sie sie benötigen.