



Dell Pro Precision- und Dell Pro Max-Workstations und KI-Beschleuniger

Die weltweit führende Marke für Workstations¹

Dell Technologies bietet außerdem die sichersten² und am einfachsten zu managenden PCs der Welt.²

1 Quelle: IDC Quarterly Workstation Tracker, 4. Quartal 2024

2 Basierend auf einer internen Analyse von Dell, Januar 2025. Dell PCs sind die am besten zu managenden PCs. Dieses Ergebnis basiert auf einem Vergleich der Systemmanagementfunktionen von Dell Update-Prozessen, der Funktionen der Dell Manageability-Lösung und der Integrationen für Managementlösungen von Drittanbietern mit den von Mitbewerbern angebotenen Updateprozessen, Systemmanagement-Lösungsfunktionen und Integrationen für Managementlösungen von Drittanbietern. Managementlösung von Drittanbietern: Microsoft Intune muss separat erworben werden.

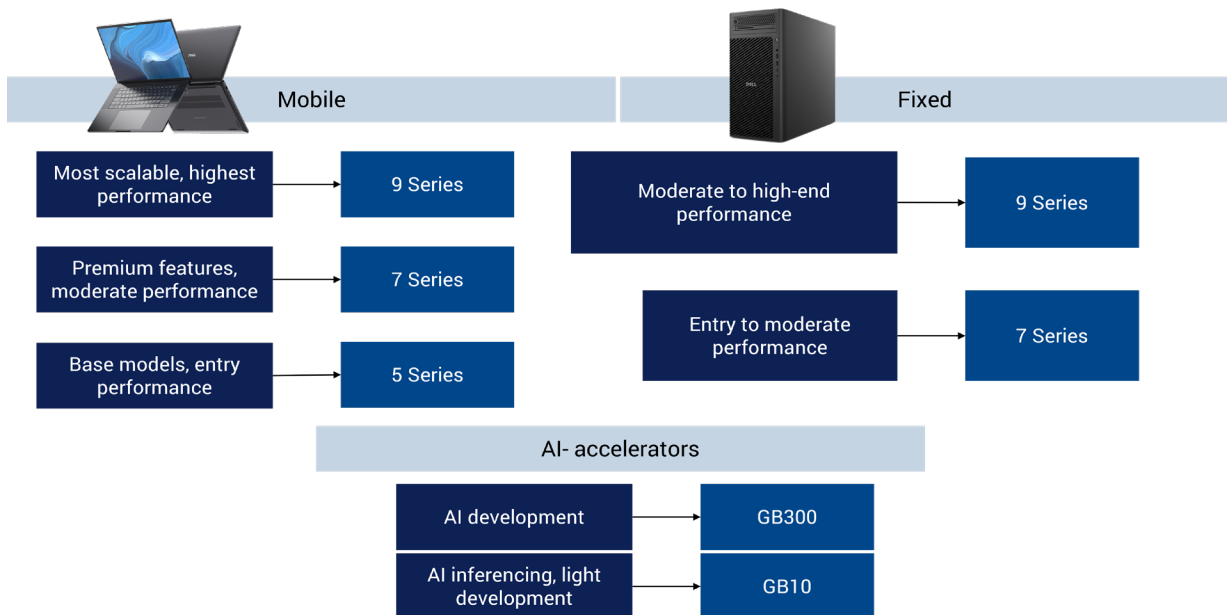
Mehr Leistung für Ihre Leidenschaften



Neues Produktbranding

Wir stellen die Dell Pro Max-Workstations auf eine neue Markenategorie um: Dell Pro Precision. Diese Umstellung begann im Januar 2026, und alle Produkte werden im Laufe des ersten Halbjahres 2027 auf die neue Marke umgestellt. Vielen Dank für Ihre Geduld während dieser Zeit und für Ihr anhaltendes Engagement für Dell Technologies.

Sie können darauf vertrauen, dass die neuen Dell Pro Precision Performance-PCs mehr leisten als je zuvor, da wir mit der Einführung der neuen Produkte auch neue Technologien auf den Markt bringen. Um Ihnen das neue Produktbranding verständlicher zu machen, haben wir die folgende Tabelle zusammengestellt:



Ausschöpfen Ihres Potenzials

Seit mehr als 25 Jahren bietet Dell Technologies vielseitige Designs, höchste Performance und Ausfallsicherheit, damit Sie Ihre anspruchsvollsten Anwendungen problemlos ausführen können. Ob preisgekrönte FilmemacherInnen und AnimatorInnen, innovative ArchitektInnen und IngenieurInnen oder Data Scientists und VR-EntwicklerInnen – unser umfangreiches Portfolio ermöglicht es Ihnen, eine Lösung an Ihre Kreativität, Aufgaben und Kenntnisse anzupassen.

Weitere Informationen finden Sie unter Dell.com/Dell_Pro_Precision

Der Dell Advantage

Die Dell Pro Precision- und Pro Max-Workstations zeichnen sich durch die neuesten Technologien, Sicherheitsfunktionen und Designs aus.



Intelligente Performance

Dell Pro Precision- und Pro Max-Workstations bieten maximale Leistung mit neuen Prozessoren von Intel und AMD, die über fortschrittliche KI-Technologie sowie verbesserte integrierte Grafikfunktionen verfügen. Zusammen sorgen CPU, NPU und GPU für Energieeffizienz.⁷ Tatsächlich bieten wir eine breite Palette an Prozessoren von Intel und AMD an, die anpassbare Rechenleistung für Ihre Workloads bieten. In Kombination mit den neuesten professionellen NVIDIA- und AMD-Grafikkarten sowie umfangreichen Arbeitsspeicher- und Storage-Optionen können Sie einige der rechen- und grafikintensivsten Anwendungen an Ihrem Schreibtisch oder unterwegs nutzen.

Leistungsstarke Technologien

- Neue Prozessoren von Intel und AMD mit KI-Technologien
- Neue und leistungsstärkere integrierte Grafikkarte
- Professionelle Grafikkarten von NVIDIA und AMD
- Qualcomm AI-100 PC-Inferencing-Karte (separate NPU der Enterprise-Klasse)
- SSD-Storage der 5. Generation
- Ultraschnelle PCIe-SSD-Massenspeicheroptionen
- Thunderbolt™ 5-Technologie
- DDR5-Arbeitsspeicher mit bis zu 8.533 MT/s
- Fortschrittliche thermische Lösungen

Advanced Security

Reduzieren Sie die Angriffsfläche Ihrer Geräteflotte mit den sichersten PCs der Branche.¹ Rigorose Lieferkettenkontrollen sorgen dafür, dass PCs vom ersten Start an sicher sind, und durch unübertroffene Hardwaresicherheit sind Geräte bei der Verwendung stets geschützt.

Sicherheitstechnologien

- Abschließbarer Wechselspeicher
- Abschließbares Gehäuse
- Gehäuseschutzsensoren
- Kameraabdeckung zum Schutz der Privatsphäre
- Gesichtserkennung
- Fingerabdruck-Lesegeräte
- Sicherheitssoftwaresuites
- Post-Quantencomputing-fähig
- Control Vault 3+
- Kontaktbasiertes/kontaktloses Smartcardlesegerät

Innovatives Design

Erleben Sie uneingeschränkte Innovation mit den neuen mobilen Workstations im flacheren, leichteren Premiumdesign. Diese Geräte können über UHD+, HDR-, OLED- und Touchdisplay-Optionen verfügen. Einzigartige Designs in mehreren Formfaktoren, einschließlich Rack-Workstations, kleinen Formfaktoren und Tower-Workstations, bieten ultimative Skalierbarkeit. Darüber hinaus verfügen ausgewählte Tower über FlexBays für den einfachen Austausch von Teilen sowie eine fortschrittliche Mehrkanalkühlung für eine hervorragende Akustik und thermische Performance.

Designtechnologien

- Kleine und leichte Geräte bieten mehr Performance und zugleich viel Storage und Mobilität – perfekt für hybride Arbeitsumgebungen.
- Displays mit schmaler Blende bieten eine immersive Erfahrung und maximieren gleichzeitig den Betrachtungsraum.
- ComfortView Plus reduziert das vom Display ausgestrahlte blaue Licht, um die Augen noch mehr zu schonen.
- Active-Touch-Displays ermöglichen eine präzise Interaktion mit Ihrer Workstation.
- Dank mehrerer Formfaktoren und Erweiterungsoptionen können Sie das System an Ihre Performanceanforderungen anpassen und entsprechend skalieren.
- Zu den schnellen Konnektivitätsoptionen gehören Wi-Fi 6E oder 7, 5G, 4G LTE, Bluetooth 5.4 und eSIM4.
- Als Betriebssysteme sind Windows und Linux verfügbar.

Hinweis: Nicht alle Systeme sind mit diesen Technologien verfügbar

¹ Basierend auf einer internen Analyse von Dell, September 2023. Gilt für PCs mit Intel vPro Prozessoren. Nicht alle Funktionen sind bei allen PCs verfügbar. Einige Funktionen müssen zusätzlich erworben werden.

Optimierte Funktionen

Sie können sich sicher sein, dass Ihre Dell Pro Max- und Precision-Workstations auf die heutigen und zukünftigen Technologien ausgelegt sind.



Höchste Zuverlässigkeit

In intensiver Zusammenarbeit mit unabhängigen Softwareanbietern (Independent Software Vendors, ISV) unterzieht Dell die Pro Precision- und Max-Workstations strengen Tests über Tausende von Stunden. So wird sichergestellt, dass Sie von uns eine vollständig optimierte Lösung erhalten. Diese Softwarepartner arbeiten mit uns und unseren Kunden zusammen, damit wir das bestmögliche Nutzererlebnis sicherstellen können. Erfahren Sie mehr über [ISV-Zertifizierungen](#)

Die von Dell exklusiv bereitgestellte, BIOS-basierte Reliable Memory Technology Pro erweitert den ECC-Arbeitsspeicher (Error Corrective Code), der Einzelbit-Arbeitsspeicherfehler automatisch behebt. RMT Pro erkennt fehlerhafte Arbeitsspeichersektoren auf dem DIMM und sperrt sie, sodass nach einem Neustart nicht mehr darauf zugegriffen wird. Diese Software verhindert nahezu jegliche Arbeitsspeicherfehler und Bluescreens. Die Software warnt NutzerInnen außerdem, wenn DIMMs kurz vor dem Ausfallen sind und ausgetauscht werden sollten.

Unsere mobilen Systeme sind nach Militärstandards getestet, um sicherzustellen, dass sie robust sind und den typischen Beanspruchungen auf Reisen standhalten. Darüber hinaus ist Dell ProSupport Plus das umfassendste Service- und Supportangebot der Branche, sodass Sie sowohl von hochwertigen Produkten als auch von den dazugehörigen erstklassigen Dienstleistungen profitieren können.

Ausfallsicherheitstechnologien

- ISV-Zertifizierungen
- MIL-STD 810H
- Intel Prozessoren mit vPro
- ECC-Arbeitsspeicher (Error Correcting Code)
- Zuverlässige Memory Pro-Software
- Dell ProSupport



Voranbringen neuer Technologien

Dell Pro Precision- und Max-Workstations sind die unerlässliche Grundlage für die Arbeit mit Virtual- und Augmented-Reality-Inhalten und fortgeschrittenen Visualisierungen. Unser breites Portfolio an VR-fähigen Lösungen bringt in Kombination mit dem Dell Technologiepartnerprogramm futuristische Effizienz und Innovation in jedes Büro.

Dell Pro Precision- und Max-Workstations bieten außerdem die nötige Leistung für die Bereitstellung und das Management kognitiver Technologieplattformen wie maschinelles Lernen, Deep Learning und künstliche Intelligenz. Unternehmen können damit komplexe Probleme lösen und verwertbare Erkenntnisse aus ihren Daten ziehen. Dell Pro Precision- und Max-Workstations sind ein wichtiger Bestandteil der AI Factory von Dell und NVIDIA.

Weitere Informationen zu KI-fähigen Lösungen finden Sie unter Dell.com/ai

Hinweis: Nicht alle Systeme sind mit diesen Technologien verfügbar

Essenzielle Performance für vielfältige Bereiche

Von der 3D-Animation bis hin zur finanziellen Analyse werden hochleistungsfähige Dell Pro Max-PCs und -Workstations speziell dafür entwickelt, Branchenführer über eine Vielzahl professioneller Bereiche hinweg zu unterstützen. Entdecken Sie unten unsere Branchen, um herauszufinden, wie Sie Dell Pro Max zur Unterstützung Ihres Workflows einsetzen können.

Unternehmen in Medien und Unterhaltung

Mit einer Dell Pro Precision-Workstation und Adobe, Avid, Autodesk sowie vielen anderen Medien-ISVs werden Sie Expertinnen bzw. Experten für digitale Inhaltsworkflows.

[Mehr erfahren](#) →

Fertigung und Ingenieurwesen

Bringen Sie Produkte schnell auf den Markt, verbessern Sie das Design und verringern Sie die Anzahl von Prototypen mit Autodesk, Dassault Systèmes, ANSYS sowie anderer Software und der Unterstützung einer Dell Pro Precision-Workstation.

[Mehr erfahren](#) →

Gesundheitswesen und Life Sciences

Meistern Sie Telemedizin, Systeme mit elektronischen Patientenakten und PACS-Bilder durch Partnerschaften mit GE Healthcare, Barco, Cerner und Epic.

[Mehr erfahren](#) →

Benötigen Sie Hilfe bei der Suche nach der richtigen Workstation für Sie?

Rufen Sie unseren [Workstation Advisor](#) auf – ein interaktives Tool, mit dem Sie Ihre individuelle Systemkonfiguration basierend auf Ihren Workflows oder Ihrem Anwendungsfall ermitteln können.

Öl und Gas

Komplexe Workflowmodelle und Big Data Analytics sind keine Herausforderung für die Leistung unserer Workstations mit Unterstützung für Halliburton, Schlumberger und IHS Markt.

[Mehr erfahren](#) →

Länder und Kommunen

Erfahren Sie, wie sich Dell Pro- und Dell Pro Max-Workstations in Anwendungsbeispiele aus staatlichen und kommunalen Behörden einfügen.

[Mehr erfahren](#) →

Wirtschaft und Finanzdienstleistungen

Dell Pro Precision-Workstations unterstützen Börsenhandel, Finanzanalysen und Banking durch Partnerschaften mit Finanzinstituten und ISVs.

[Mehr erfahren](#) →

Dell Pro Precision 5-Serie 14S und 16S Laptop



Die Precision 5-Serie 14S- und 16S-Laptops wurden speziell für PoweruserInnen entwickelt, die mehr Leistung benötigen als herkömmliche Business-PCs. Diese Laptops bieten eine kosteneffiziente Lösung und liefern außergewöhnliche Performance für Business-Anwendungen und darüber hinaus.



AMD



INTEL



Dell Pro Precision 5-Serie 14S Laptop

Die Dell Pro Precision 5 Serie 14S stattet Profis von heute mit einem schlanken, hochgradig mobilen Design aus, das keine Kompromisse bei der Leistung macht. Mit Intel- und AMD-Prozessoroptionen sowie leistungsstarker Grafik und NPUs bewältigt dieses Laptop anspruchsvolle Business-Anwendungen mühelos und stellt Ihnen genau die Tools zur Verfügung, die Sie benötigen, um sich auf Ihre wichtigsten Aufgaben zu konzentrieren. Dank der Displayoptionen für brillante Darstellung – bis hin zu FHD+ OLED – sind Ihre Projekte klar und gestochen scharf, während Sie die 8-MP-RGB-+IR-Kamera bei wichtigen Besprechungen zuverlässig ins rechte Licht rückt. Dank die Kombination aus robuster Performance, elegantem Design und nutzerorientierten Funktionen unterstützt dieser Laptop Sie bei der effektiven Zusammenarbeit und ermöglicht echte Fortschritte von überall aus.



AMD



INTEL

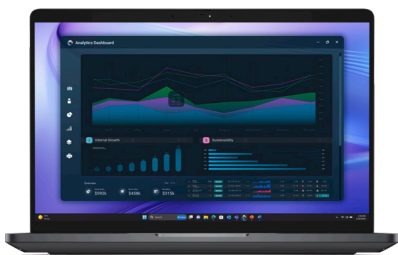


Dell Pro Precision 5-Serie 16S Laptop

Die Dell Pro Precision 5 Serie 16S bietet modernen AnwenderInnen ein schlankes Design und ein großzügiges 16"-Display – ganz ohne Kompromisse bei der Leistungsfähigkeit. Mit Intel- und AMD-Prozessoroptionen sowie leistungsstarken Grafikkarten und NPUs. Dieser Computer bewältigt anspruchsvolle Geschäftsanwendungen mühelos und bietet genau die Tools, die Sie benötigen, um sich auf Ihre wichtigsten Aufgaben zu konzentrieren. Dank der Displayoptionen für brillante Darstellung sind Ihre Projekte klar und gestochen scharf. Die 8-MP-RGB- und IR-Kamera sorgt für einen professionellen Auftritt bei wichtigen Meetings. Dank der Kombination aus robuster Performance, elegantem Design und benutzerorientierten Funktionen können Sie mit diesem Laptop von überall aus effizient zusammenarbeiten und echte Fortschritte erzielen.

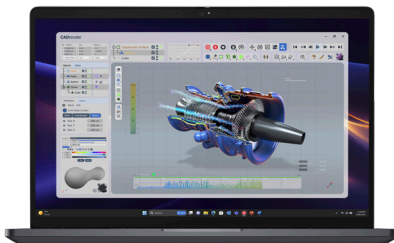
Dell Pro Precision 5-Laptops der Serie 14 und 16

Precision 5-Laptops der Serie 14 und 16 bieten Ihnen die passende Technologie für Ihre Fähigkeiten – mit erschwinglicher Workstation-Performance und Zuverlässigkeit in einem vielseitigen Design. ein absolutes Muss für NutzerInnen in den Bereichen Design, kreativer Content und Finanzanalysen sowie für Microsoft-Power-UserInnen.



Dell Pro Precision 5-Serie – 14"-Laptop

Erleben Sie zuverlässige Performance und mühelose Mobilität mit dem Dell Pro Precision 5 Serie 14, der für professionelles Arbeiten unterwegs entwickelt wurde. Das schlanke, moderne Design verfügt über eine neue obere Abdeckung aus Aluminium und hat ein Startgewicht von weniger als 4 kg, sodass es leicht überallhin mitgenommen werden kann. Im Inneren sorgen die Intel Core Ultra Prozessoren der Serie 3 mit einer NPU mit 50 TOPS und einer schnellen integrierten Intel Arc-Grafikkarte für mühelose Verarbeitung anspruchsvoller Workloads. Für fortgeschrittene kreative und technische Aufgaben können Sie optionale professionelle NVIDIA-Grafikkarten hinzufügen. Ihre Arbeit erwacht auf einem brillanten FHD+-Display mit gestochen scharfen, glasklaren Bildern zum Leben. Mit einer optionalen 8-Megapixel-IR-Kamera, die hervorragende Bildqualität bietet, können Sie zudem Ihre Zusammenarbeit mit anderen optimieren.



Dell Pro Precision 5-Serie – 16"-Laptop

Entdecken Sie zuverlässige Leistung und erstklassige Mobilität mit dem Dell Pro Precision 5 Serie 16. Dieser Laptop wurde für Profis entwickelt, die einen größeren Bildschirm benötigen, ohne dabei auf Mobilität verzichten zu müssen, und zeichnet sich durch ein geringes Gewicht von weniger als 2,3 kg aus. Im Inneren sorgen Intel Core Ultra-Prozessoren der Serie 3 und eine schnelle integrierte Intel Arc-Grafikkarte für die nötige Performance, um Ihre täglichen Aufgaben zu bewältigen. Für intensivere kreative und technische Projekte können Sie optionale professionelle NVIDIA-Grafikkarten hinzufügen. Das brillante 16-Zoll-QHD+-Display bietet Ihnen eine großzügige Arbeitsfläche für Ihre Ideen, während die Tastatur in Standardgröße und das große Clickpad eine komfortable und effiziente Bedienung gewährleisten. Verbessern Sie Ihre virtuellen Meetings und die Zusammenarbeit mit der optionalen 8-MP-UPD-Kamera.



Dell Pro Max 16

Entdecken Sie den Dell Pro Max 16, einen vielseitigen und kosteneffizienten Laptop, der für PoweruserInnen und kreative Profis entwickelt wurde. Diese mobile Workstation bietet eine ideale Balance zwischen Leistung, Mobilität und Preis. Dank leistungsstarker Prozessoren und AMD Ryzen™ AI PRO der Serie 400 mit integrierter Radeon™ Pro Grafikkarte können Sie Ihre täglichen Aufgaben und Multitasking mühelos zu managen. Für anspruchsvollere Designanwendungen können Sie eine optionale NVIDIA RTX Pro 1000-Grafikkarte hinzufügen. Das großzügige 16"-QHD+-Display mit einem Seitenverhältnis von 16:10 bietet Ihnen mehr Bildschirmfläche für Ihre Projekte. Eine Tastatur in Standardgröße mit Ziffernblock und großem Clickpad sorgt für eine komfortable und effiziente Bedienung. Mit erweiterten Konnektivitätsoptionen, einschließlich Wi-Fi 7, 5G und bis zu 20 Stunden Akkulaufzeit.

Dell Pro Precision 7-Laptops der Serie 14 und 16

Lassen Sie Ihrer Kreativität freien Lauf mit einer noch höheren Performance in einem Paket, das durch Eleganz und Funktionalität überzeugt. Mit ihrem leichten, aber dennoch robusten Design sind diese Geräte ideal für NutzerInnen unterwegs und eignen sich auch für Design-, Kreativ- und andere Mainstreamanwendungen.



Dell Pro Precision 7-Serie – 14"-Laptop

Erleben Sie herausragende Performance und stilvolles Design mit einem Dell Pro Precision 7-Laptop der Serie 14. Dieser kompakte und leichte Laptop bietet Ihnen die Leistung, die Sie benötigen, um Ihre besten Ideen zu verwirklichen – ganz gleich, wo Sie arbeiten. Er verfügt über fortschrittliche Intel Core Ultra 7- und 9-Prozessoren und eine NPU mit bis zu 50 TOPS, die mit der schnellen integrierten Intel Arc-Grafikkarte (bis zu 12 Xe) arbeitet, um anspruchsvolle professionelle Anwendungen mühelos zu bewältigen. Für anspruchsvollste kreative und technische Aufgaben können Sie eine optionale NVIDIA RTX Pro 2000-Grafikkarte hinzufügen. Auf dem brillanten QHD+-Tandem-OLED-Display wird Ihre Arbeit beeindruckend aussehen. Die Zero-Lattice-Tastatur und das haptische Trackpad aus Glas bieten ein komfortables, reaktionsschnelles Nutzererlebnis. Mit einer optionalen 8-Megapixel-Kamera und erweiterten Anschlussmöglichkeiten, darunter Thunderbolt und ein Micro-SD-Kartenlesegerät, können Sie zudem die Zusammenarbeit optimieren.

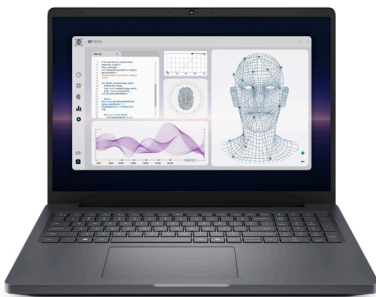


Dell Pro Precision 7-Serie – 16"-Laptop

Erleben Sie herausragende Performance und höchste Mobilität mit einem Dell Pro Precision 7-Laptop der Serie 16. Er wurde für Profis entwickelt, die einen größeren Bildschirm und hohe Leistung benötigen. Dieser kompakte und leichte Laptop verfügt über Intel Core Ultra Prozessoren der Serie 3, einer NPU mit bis zu 50 TOPS und einer integrierten Intel Arc Pro 12 Xe-Grafikkarte, die die erforderliche Leistung für Ihre täglichen Workloads bietet. Für intensivere Kreativ- und Designprojekte können Sie eine optionale NVIDIA RTX Pro 3000-Grafikkarte hinzufügen. Das atemberaubende 16"-UHD+-Tandem-OLED-Display bietet eine große Leinwand für Ihre Ideen, während die Zero-Lattice-Tastatur und das haptische Trackpad aus Glas für eine komfortable, effiziente Interaktion sorgen. Mit einer optionalen 8-MP-Kamera und erweiterter Konnektivität können Sie die Teamarbeit optimieren.

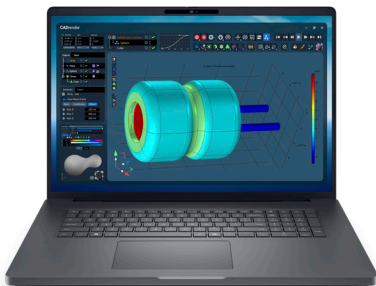
Dell Pro Max 16 und 18 Plus

Mit ultraskalierbarer mobiler Performance und Ausfallsicherheit können Sie enorme Datenvolumina, Designsimulationen und -analysen, Rendering und sogar VR- und KI-Projekte optimal unterstützen. Diese Geräte eignen sich perfekt für Anwendungen in den Bereichen Energie, Gesundheitswesen, Ingenieurwesen und Kreativität.



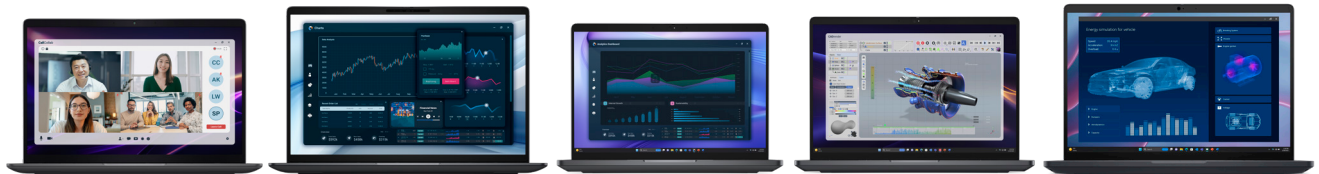
Dell Pro Max 16 Plus

Bewältigen Sie selbst anspruchsvollste Projekte mit Leichtigkeit. Ausgestattet mit Intel Core Ultra (HX) Prozessoren, bis zu NVIDIA RTX PRO™ 5000 Blackwell-Grafikkarten (24 GB) oder der neuen separaten Qualcomm AI-100-NPU und bis zu 128 GB CAMM2-Arbeitsspeicher definiert dieser Laptop Leistung neu. Bewältigen Sie komplexe Workflows und umfangreiche Datenvolumen mit 12 TB Storage und RAID-Unterstützung. Mit Thunderbolt 5 und einem fortschrittlichen Kühlsystem können Sie Grenzen überschreiten, ohne Überhitzung oder Verzögerungen befürchten zu müssen. Genießen Sie unvergleichliche Bilder mit einem beeindruckenden 16"-UHD-Tandem-OLED-Display mit 4K-Auflösung, einer Bildwiederholrate von 120 Hz und VESA HDR-1000 TrueBlack-Technologie. Navigieren Sie mühelos mit einer Tastatur in Standardgröße und einem großzügigen Clickpad. Darüber hinaus sorgen eine 8-MP-RGB+IR-Kamera und MaxxAudio Pro-Sound für kristallklare virtuelle Zusammenarbeit.



Dell Pro Max 18 Plus

Der Pro Max 18 Plus bietet Leistung für alle, die keine Kompromisse eingehen möchten. Der Hochleistungsprozessor Intel Core Ultra (HX) in Kombination mit integrierter Grafikkarte sorgt für höchste Produktivität. Dank der NVIDIA RTX PRO 5000 Blackwell-Grafikkarte mit beeindruckenden 24 GB Arbeitsspeicher ist dieser Laptop für professionelle Anwendungen und KI-Workloads ausgelegt. Mit Unterstützung für bis zu 128 GB CAMM2-Arbeitsspeicher und enormen 16 TB Storage (plus RAID-Optionen) bietet er reichlich Platz für Multitasking und die Speicherung Ihrer umfangreichen Projekte. Ausgestattet mit einem beeindruckenden 18-Zoll-Display liefert dieser Laptop atemberaubende QHD-Auflösung mit 500 cd/m² Helligkeit für eine erstaunliche Bildqualität, die Ihre Arbeit zum Leben erweckt. Das großzügige Bildschirm-Gehäuse-Verhältnis von 88 % maximiert Ihren Sichtbereich und sorgt gleichzeitig für ein modernes Design.



	PRO PRECISION 5 14S	PRO PRECISION 5 16S	PRO PRECISION 5 14	PRO PRECISION 5 16	PRO MAX 16
BESCHREIBUNGEN	Flaches, leichtes, dreiseitiges Aluminiumdesign. Ultramobiles 14"-Display mit unverzichtbaren Funktionen.	Flaches, leichtes, dreiseitiges Aluminiumdesign. Großzügiges 16"-Format mit allen wichtigen Funktionen.	Kleiner, leichter 14"-Performance-PC für Poweruser und einfache Design-Anwendungen	Ein erschwinglicher und leichter Design-PC mit 16" für BranchenexpertInnen	Ein erschwinglicher und leichter Hochleistungs-PC mit 16" für PoweruserInnen
EMPFOHLENE ANWENDUNGSFÄLLE	Ideal für fortgeschrittene Geschäftsanwendungen, KI-Inferenz und leichte Designaufgaben. Anwendungsfälle: PoweruserInnen, FotografInnen, GrafikdesignerInnen	Ideal für fortgeschrittene Geschäftsanwendungen, KI-Inferenz und leichte Designaufgaben. Anwendungsfälle: PoweruserInnen, FotografInnen, GrafikdesignerInnen	Ideal für fortgeschrittene Geschäftsanwendungen, KI-Inferenz und leichte Designaufgaben. Anwendungsfälle: MitarbeiterInnen, FotografInnen, GrafikdesignerInnen	Ideal für fortgeschrittene Geschäftsanwendungen, KI-Inferenz und leichte Designaufgaben. Anwendungsfälle: MitarbeiterInnen, FotografInnen, GrafikdesignerInnen	Hervorragend geeignet für Grafikdesign, Animation, Video- und Fotobearbeitung, einfaches CAD und CAM Anwendungsfälle: ArchitektInnen, IngenieurInnen und TechnikerInnen, VideoeditorInnen, AnimatorInnen, FotografInnen, GrafikdesignerInnen
PROZESSOR (BIS ZU)	Intel® Core™ Serie 3 Ultra 9 Prozessor 368H oder AMD Ryzen AI 9 HX PRO 475 mit PRO-Technologien	Intel® Core™ Serie 3 Ultra 9 Prozessor 368H oder AMD Ryzen AI 9 HX PRO 475 mit PRO-Technologien	Intel® Core™ Serie 3 Ultra 9 Prozessor 386H	Intel® Core™ Serie 3 Ultra 9 Prozessor 386H	AMD Ryzen AI 9 HX PRO 475 mit PRO Technologien
GRAFIKKARTE (BIS ZU)	Intel® Arc™ Pro 12Xe oder AMD Radeon™ 890M	Intel® Arc™ Pro 12Xe oder AMD Radeon™ 890M	NVIDIA RTX PRO™ 500-Blackwell (6 GB)	NVIDIA RTX PRO™ 2000-Blackwell (8 GB)	NVIDIA RTX™ PRO 1000-Blackwell, (8 GB)
ARBEITSSPEICHER (BIS ZU)	64 GB, LPCAMM2, LPDDR5X, 8.533 MT/s, ohne ECC*	64 GB, LPCAMM2, LPDDR5X, 8.533 MT/s, ohne ECC*	64 GB, LPCAMM2, LPDDR5X, 8.533 MT/s, ohne ECC*	64 GB, LPDDR5x, 8.533 MT/s, ohne ECC*	64 GB, LPDDR5x 8000 MT/s, kein ECC*
STORAGE (BIS ZU)	2 TB, Gen 5	2 TB, Gen 5	2 TB, Gen 5	4 TB, Gen 5	4 TB, Gen 5
DISPLAY (BIS ZU)	QHD+ 16:10, 120 Hz, 500 cd/cm ² , optional Touchfunktion, OLED (FHD+) und ComfortView Plus	QHD+ 16:10, 120 Hz, 500 cd/cm ² , optional Touchfunktion, OLED (FHD+) und ComfortView Plus	14" 16:10 QHD+ Optionen mit und ohne FHD+-Touchfunktion verfügbar	16" 16:10 QHD+ Optionen mit und ohne FHD+-Touchfunktion verfügbar	16", QHD+ Optionen mit und ohne FHD+-Touchfunktion verfügbar
KAMERA (BIS ZU)	IR-Kamera mit 8 MP*	IR-Kamera mit 8 MP*	IR-Kamera mit 8 MP*	IR-Kamera mit 8 MP*	IR-Kamera mit 8 MP*
BREITE	12,42" (315,50 mm)	14,12" (358,60 mm)	12,32" (313 mm)	14,09" (358 mm)	14,09" (358 mm)
TIEFE	8,89" (226,00 mm)	9,98" (253,40 mm)	8,95" (227,30 mm)	10,08" (256 mm)	10,08" (256 mm)
HÖHE	Hinten: 14,72 mm (0,58") Spitze: 19,10 mm (0,75") Vorne: 10,80 mm (0,43")	Hinten: 15,16 mm (0,59") Spitze: 19,95 mm (0,79") Vorne: 10,89 mm (0,43")	Hinten: 18,33 mm (0,72") Spitze: 23,65 mm (0,93") Vorne: 13,9 mm (0,55")	Hinten: 18,36 mm (0,72") Spitze: 24,7 mm (0,97") Vorne: 13,78 mm (0,54")	Hinten: 19,08 mm (0,7") Spitze: 24,7 mm (0,97") Vorne: 15,08 mm (0,59")
AUSGANGSGEWICHT	3,08 lb (1,4 kg)	4,17 lb (1,89 kg)	3,98 lb (1,80 kg)	2,16 kg (4,77 lbs)	2,10 kg (4,63 lbs)
AKKU (BIS ZU)	3 Zellen, 70 Wh	3 Zellen, 70 Wh	4 Zellen, 72 Wh	6 Zellen, 96 Wh	6 Zellen, 96 Wh

* Hinweis: „Bis zu“-Angaben können je nach Produktmodell variieren. Einige Komponenten können im Laufe des Produktlebenszyklus und je nach regionalem Angebot variieren.



PRO PRECISION 7 14

PRO PRECISION 7 16

PRO MAX 16 PLUS

PRO MAX 18 PLUS

BESCHREIBUNGEN

Die weltweit kleinste mobile 14-Zoll-Workstation bietet eine unglaubliche Leistung.

16"-Workstation mit dem weltweit geringsten Platzbedarf sowie Skalierbarkeit und Leistung

Unser skalierbarster 16"-Hochleistungs-PC bietet eine beeindruckende Leistung und ein herausragendes Nutzererlebnis.

Unsere skalierbarste Workstation mit der größten Bildschirmdiagonale von 18 Zoll bietet eine enorme Bildschirmfläche und Leistung für Ihre komplexen Modelle.

EMPFOHLENE ANWENDUNGSFÄLLE

Hervorragend geeignet für Grafikdesign, Animation, Video- und Fotobearbeitung, CAD und CAM

Anwendungsfälle:
ArchitektInnen, IngenieurInnen und TechnikerInnen, VideoreditorInnen, AnimatorInnen, FotografInnen, GrafikdesignerInnen

Hervorragend geeignet für Grafikdesign, Animation, Video- und Fotobearbeitung, CAD und CAM

Anwendungsfälle:
ArchitektInnen, IngenieurInnen und TechnikerInnen, VideoreditorInnen, AnimatorInnen, FotografInnen, GrafikdesignerInnen

Hervorragend geeignet für VR-/AR-, KI-, CAE- und andere komplexe Anwendungen

Anwendungsfälle:
IngenieurInnen und TechnikerInnen, EntwicklerInnen, GeophysikerInnen, SpieleentwicklerInnen, WissenschaftlerInnen, AnimatorInnen, GrafikdesignerInnen und NutzerInnen von rechenintensiven Compute-Anwendungen

Hervorragend geeignet für KI-, CAE- und andere komplexe Anwendungen

Anwendungsfälle:
IngenieurInnen und TechnikerInnen, EntwicklerInnen, GeophysikerInnen, SpieleentwicklerInnen, WissenschaftlerInnen, AnimatorInnen, GrafikdesignerInnen sowie NutzerInnen von rechenintensiven Compute- und Grafikanwendungen

PROZESSOR (BIS ZU)

Serie 3 Intel® Core™ Ultra 9 386H vPro®, 50-TOPS-NPU

Serie 3 Intel® Core™ Ultra 9 386H vPro®, 50-TOPS-NPU

Intel® Core™ Ultra 9 285HX, 13 TOPS NPU,

Intel® Core™ Ultra 9 285HX, 13 TOPS NPU,

GRAFIKKARTE (BIS ZU)

NVIDIA RTX™ PRO 2000-Blackwell, (8 GB)

NVIDIA RTX PRO™ 3000 Blackwell (12 GB)

NVIDIA RTX PRO™ 5000 Blackwell (24 GB)

NVIDIA® RTX™ PRO™ 5000 Blackwell (24 GB)

ARBEITSSPEICHER (BIS ZU)

64 GB, LPCAMM2 LPDDR5X 8533 MT/s, kein ECC*

64 GB (onboard), LPDDR5x, 8533 MT/s, kein ECC*

Die CAMM-Geschwindigkeit bei 128 GB beträgt 5200 MT, CAMM2 bei 64 GB und 128 GB beträgt 6400 MT oder 96 GB DDR5, 6400 MT/s, CSoDIMM

Die CAMM-Geschwindigkeit bei 128 GB beträgt 5200 MT, CAMM2 bei 64 GB und 128 GB beträgt 6400 MT oder 96 GB DDR5, 6400 MT/s, CSoDIMM

STORAGE (BIS ZU)

4 TB, Gen 5

8 TB, Gen 5

12 TB, Gen 4

16 TB, Gen 4

DISPLAY (BIS ZU)

14"-4K-UHD+, 60 Hz VRR, Tandem-OLED, VESA-zertifiziertes DisplayHDR™ True Black 500, Touchoption

16"-4K-UHD+, 120 Hz VRR, Tandem-OLED, VESA-zertifiziertes DisplayHDR™ True Black 1000, Touchoption

16"-Display mit Touchfunktion, UHD+, 120 Hz, OLED, geringe Blaulichtemissionen, VESA HDR TrueBlack 1000

18" QHD+, 120 Hz, WVA, geringe Blaulichtemissionen, ohne Touchfunktion

KAMERA (BIS ZU)

8MP RGB + IR-Kamera

8MP RGB + IR-Kamera

HDR-RGB+IR-Kamera mit 8MP bei 30 fps

HDR-RGB+IR-Kamera mit 8MP bei 30 fps

BREITE

12,23" (310,60 mm)

13,93" (353,80 mm)

14,17" (360 mm)

15,83" (402 mm)

TIEFE

8,36" (212,45 mm)

9,46" (240,28 mm)

10,18" (258,60 mm)

11,02" (279,95 mm)

HÖHE

Hinten: 18,91 mm (0,74")
Spitze: 0,78 Zoll (19,72 mm)
Vorne: 18,91 mm (0,74")

Hinten: 20,24 mm (0,80")
Spitze: 21,05 mm (0,83")
Vorne: 20,24 mm (0,80")

Vorne: 17,34 mm (0,68")
Spitze: 1,16" (29,4 mm)
Hinten: 18,97 mm (0,75")

Vorne: 17,92 mm (0,71")
Spitze: 1,19" (30,2 mm)
Hinten: 19,56 mm (0,77")

AUSGANGSGEWICHT

3,51 lb (1,59 kg)

4,78 lb (2,17 kg)

5,63 lb (2,55 kg)

7,17 lb (3,25 kg)

AKKU (BIS ZU)

4 Zellen, 72 Wh

6 Zellen, 96 Wh

6 Zellen, 96 Wh

6 Zellen, 96 Wh

Hinweis: „Bis zu“-Angaben können je nach Produktmodell variieren. Einige Komponenten können im Laufe des Produktlebenszyklus und je nach regionalem Angebot variieren.

Dell Pro Max Micro, Slim, Tower T2 und Dell Pro Precision 7 T1

Setzen Sie selbst Ihre ambitioniertesten Ideen in die Tat um – mit einer Workstation, die Ihren Kompetenzen entspricht, ohne Ihr Budget zu sprengen. Diese Workstations sind im kompakten, kleinen Formfaktor- und Tower-Design erhältlich und daher ideal für Arbeitsplätze mit begrenztem Platzangebot sowie für einige Edge-Szenarien. Sie eignen sich optimal für Anwendungen in den Bereichen Finanzen, Design, Kreativität und viele mehr.



Dell Pro Max Micro



Der Dell Pro Max Micro ist ein ultrakompakter PC, der für Kunden mit begrenztem Platzangebot, aber hohen Leistungsanforderungen entwickelt wurde. Mit einer Gehäusegröße von nur 2,9 l ist der Micro eine der weltweit kleinsten Mini-Workstations mit kompromissloser Leistung auf Workstation-Niveau und außergewöhnlicher Dichte. Trotz seiner geringen Größe ist der Pro Max Micro vielseitig einsetzbar. Er kann hinter einem Monitor montiert, unter einem Schreibtisch platziert oder sogar in einem Rechenzentrum in ein Rack eingebaut werden, sodass KundInnen je nach Arbeitsplatzbedarf mehrere Optionen haben.



Dell Pro Max Slim



Der Dell Pro Max Slim ist ein ausgewogener und flexibler PC mit kleinem Formfaktor, der eine Leistung auf Workstation-Niveau in einem platzsparenden Design bietet. Der Slim ist der erste PC in einem 8-Liter-Gehäuse, der eine 125-W-CPU und bis zu 128 GB DDR5-Arbeitsspeicher unterstützt, mit einer Gesamtleistung von 360 W. Damit kann er etwa 80 % der regulären Workstation- und Desktop-Workloads von Power-UserInnen abdecken, und das alles zu einem günstigen Preis. Das neue optionale Modul bietet neun konfigurierbare Anschlussoptionen. Ein dritter PCIe-Steckplatz ermöglicht es KundInnen außerdem, je nach Bedarf weitere Add-in-Karten einzusetzen.



Dell Pro Precision 7 T1



Der Dell Pro Precision 7 T1 ist auf Performance der Workstationklasse ausgelegt. Er wurde für anspruchsvolle Projekte entwickelt und verfügt über Intel® Core™ Ultra Prozessoren mit dedizierter NPU für beschleunigte KI-gestützte Anwendungen und NVIDIA® RTX™ Pro-Grafikkarten. Mit bis zu 128 GB DDR5-Arbeitsspeicher und umfangreichen Storage-Optionen optimiert diese Workstation Ihre Workflows und verarbeitet mühelos große Datensätze. Für professionelle Software getestet und ISV-zertifiziert, stellt sie sicher, dass Anwendungen reibungslos ausgeführt werden. Umfangreiche Erweiterungs- und Konnektivitätsoptionen, einschließlich Wi-Fi 7, bieten die nötigen Werkzeuge, um Produktivität aufrechtzuerhalten und High-Performance-Workloads zu unterstützen.



Dell Pro Max Tower T2



Der Dell Pro Max Tower T2 ist die weltweit leistungsstärkste Tower-Workstation ihrer Klasse. Dank unserer Technologie mit unbegrenzter Turbo-Dauer können die neuen Intel Core Ultra Prozessoren mit 125 W konsistent mit einer Leistungsstufe von 250 W arbeiten. Damit ist dies die schnellste Workstation für Single-Thread-Leistung. Der Dell Pro Max Tower T2 ist außerdem die erste Tower-Workstation, die die NVIDIA Blackwell 600W Professional GPU unterstützt, die leistungsstärkste Client-Grafikkarte der Welt, die außergewöhnliche Möglichkeiten für anspruchsvolle visuelle und KI-Anwendungen bietet. Der Tower T2 ist für eine verbesserte Erweiterbarkeit ausgelegt. Mit einem zusätzlichen PCIe-Erweiterungssteckplatz und einem verbesserten 1500-W-Netzteil bietet der T2 KundInnen die Möglichkeit, ihre Workloads zu skalieren.

¹Basierend auf einer internen Analyse vergleichbarer Produkte auf dem Markt, Januar 2024

Hinweis: Einige Komponenten können im Laufe des Produktlebenszyklus und je nach regionalem Angebot variieren.

DELL PRO PRECISION 9

Diese Systeme wurden für maximale Leistung und Skalierbarkeit entwickelt und bieten je nach Konfiguration noch mehr Performance und Erweiterbarkeit. Sie sind ideal für Fachkräfte, die grafik- und datenintensive Workloads ausführen. Intel® Xeon® 600 Prozessoren für Workstations sorgen für eine höhere Core-Anzahl und die erweiterte Grafikkartenunterstützung beschleunigt KI-, Simulations- und umfangreiche Datenaufgaben.



Dell Pro Precision 9 T2

Bietet außergewöhnliche Performance mit bis zu 24 Cores für anspruchsvollste Workloads. Die Systeme verfügen über NVIDIA® RTX™ Pro Blackwell-GPUs bis zur 6000-Serie und 1 TB DDR5-ECC-Arbeitsspeicher. Das 32-l-Gehäuse bietet umfassende Skalierbarkeit mit fünf PCIe-Steckplätzen und ein breites Angebot an Storage-Konfigurationen, sodass Fachkräfte die Performance an ihre sich ändernden Anforderungen anpassen können.



Dell Pro Precision 9 T4

Der T4 stellt mit bis zu 86 Cores neue Maßstäbe für Hochleistungsrechner auf. Entwickelt für eine Vielzahl von GPU-Konfigurationen, einschließlich einer einzigen 600-W-GPU, zwei 300-W-GPUs oder bis zu vier 50-W-GPUs. Mit bis zu 4 TB DDR5-Arbeitsspeicher und einem 48-l-Gehäuse, das 6 PCIe-Steckplätze und 9 Storage-Schächte mit insgesamt bis zu 124 TB unterstützt, lässt sich das System skalieren, um sich ändernde Workflowsanforderungen zu erfüllen.



Dell Pro Precision 9 T6

Die weltweit am umfangreichsten skalierbare Tower-Workstation¹ nutzt die Precision 9 T4-Architektur und verfügt über einen zusätzlichen Erweiterungsschacht, der beispiellose Wachstumsmöglichkeiten erschließt. Sie bietet bis zu 86 Cores und unterstützt eine außergewöhnliche Auswahl an GPU-Konfigurationen – einschließlich 2 x 600 W, 5 x 300 W oder 7 x 50 W – sowie bis zu 4 TB DDR5-Arbeitsspeicher. Das 72-l-Gehäuse verfügt über bis zu 15 PCIe-Steckplätze und bis zu 21 Storage-Schächte und ermöglicht so eine zukunftsfähige, skalierbare Plattform.

¹ Basierend auf einer internen Analyse von Dell, in der ähnliche Produkte von HP und Lenovo verglichen wurden. Februar 2026.

Tower und Rack der 7000-Serie

Maximieren Sie Ihre Produktivität mit unseren skalierbarsten Workstations. Mit Full-Tower-Designs sowie einer 2-HE-Rack-Workstation eignen sich diese Geräte hervorragend für nahezu jede daten- oder grafikintensive Anwendung.



Precision 7875 Tower

Steigern Sie Ihre Produktivität mit dem beeindruckenden 7875 Tower, der sich ideal für IngenieurInnen und TechnikerInnen, DesignerInnen, AnalystInnen und Data Scientists eignet, die Multithreading-, Compute-intensive Analyse-, Simulations- und Renderinganwendungen nutzen und eine große Anzahl an CPU-Cores mit 350 W benötigen. Mit dem AMD Ryzen Threadripper™ PRO-Prozessor (280 W) und 12–96 Cores sowie bis zu zwei NVIDIA- oder AMD Pro-300-W-Grafikkarten und 56 TB RAID-fähigem Storage ausgestattet.



Precision 7960 Rack

Mit der leistungsstärksten Rack-Workstation² erleben Sie sicheren Remotezugriff und enorme Workstationleistung auf höchstem Niveau in einem industriellen 2-HE-Rackdesign. Mit dem Integrated Dell Remote Access Controller (iDRAC) können Sie Remoteworkstations darüber hinaus problemlos bereitstellen, aktualisieren, überwachen und warten. Arbeiten Sie unternehmensweit zusammen, während Ihr geistiges Eigentum im Rechenzentrum verbleibt.

¹ Basierend auf einer internen Analyse, in der ähnliche Tower von HP und Lenovo verglichen wurden. Februar 2024
² Basierend auf einer internen Analyse, Februar 2024. Kein Tier-1-Mitbewerber hat eine 2-HE-Rack-Workstation.

Hinweis: Einige Komponenten können im Laufe des Produktlebenszyklus und je nach regionalem Angebot variieren.



	DELL PRO MAX MICRO	DELL PRO MAX SLIM	DELL PRO PRECISION 7 T1	DELL PRO MAX TOWER T2
BESCHREIBUNGEN	Die weltweit kleinste Workstation mit Tensor Core-GPUs ¹ Kompakter Ultra Small Formfaktor	Performance und Erschwinglichkeit in einem kleinen Formfaktor. Small Form Factor	Außergewöhnliche Workstationleistung und Ausfallsicherheit zu einem erschwinglichen Preis Midi-Tower	Die weltweit schnellste Workstation für Single-Thread-Performance ² Midi-Tower Unbegrenzte Turbodauer (125-W-CPUs) und verbesserte Leistung (65-W-CPUs) mit neuer Premium-Luftkühlungslösung verfügbar
PROZESSOR (BIS ZU)	Intel® Core™ Ultra Prozessoren (Serie 2): Ultra 5 – Ultra 9 (65 bei 85 W)	Intel® Core™ Ultra Prozessoren (Serie 2): Ultra 5 – Ultra 9 (65 W bei 85 W) Ultra 5K – Ultra 9K (125 W)	Intel® Core™ Ultra Prozessoren (Serie 2): Ultra 5 – Ultra 9 (65 W)	Intel® Core™ Ultra Prozessoren (Serie 2): Ultra 5 – Ultra 9 (65 W bei 85 W) Ultra 5K – Ultra 9K (PL1 = PL2 bei 250 W)
GRAFIKKARTE (BIS ZU)	NVIDIA RTX 4000 Blackwell SFF (70 W)	NVIDIA RTX 4000 Blackwell SFF (70 W)	NVIDIA RTX 4000 Blackwell (140 W)	NVIDIA RTX 6000 Blackwell (600 W)
ARBEITSSPEICHER (BIS ZU)	64 GB DDR5 6.400 MT/s CSO-DIMM mit ECC-Optionen	128 GB, 4.400 MT/s, DDR5 mit ECC-Unterstützung	128 GB, 4.400 MT/s, DDR5	128 GB oder bis zu 4.400 MT/s DDR5 mit ECC-Optionen
STORAGE (BIS ZU)	2 x M.2-SSD, insgesamt bis zu 8 TB	3 x M.2-SSD, insgesamt bis zu 8,5 TB 3,5", insgesamt bis zu 8 TB	3 x M.2-SSD, insgesamt bis zu 5 TB 3,5", insgesamt bis zu 4 TB	3 x M.2-SSD, insgesamt bis zu 12 TB 3 x 3,5", insgesamt bis zu 24 TB Von vorn zugänglicher Storage
ADD-IN-STECKPLÄTZE	PCIe x8 Gen 4 PCIe x1 Gen 4	PCIe x16 Gen 4 PCIe x4 Gen 4 PCIe x1 Gen 4	PCIe x16 Gen 4 PCIe x4 Gen 3 PCIe x1 Gen 3 PCIe x4 Gen 3 (optionale Erweiterungsplatine)	PCIe x16 Gen 5 PCIe x4 Gen 4 PCIe x4 Gen 3 PCIe x4 Gen 3
GEHÄUSEGRÖSSE	2,9 l (+0 % im Vergleich zum Vorgänger)	8,5 l (+7,6 % im Vergleich zum Vorgänger)	15L	32 l (+18,5 % im Vergleich zum Vorgänger)
NETZTEIL/-ADAPTER	180 W/280 W	300 W, 360 W	260 W, 360 W	360 W, 500 W, 1500 W

¹ Basierend auf einer internen Analyse, bei der Produkte von Mitbewerbern im Bereich Workstations mit Ultra Small und Small Form Factor ausgewertet wurden, Dezember 2023.

² Basierend auf einer internen Studie von Mitbewerbern und Dell Workstationprodukten, Januar 2024.

³ Basierend auf einer internen Analyse, September 2023.

Technische Daten können ohne vorherige Ankündigung geändert werden. Das Produkt ist nicht in allen Ländern erhältlich. Wenn Sie nähere Informationen benötigen, wenden Sie sich bitte an Ihre Dell MitarbeiterInnen. Copyright© 2023 Dell Inc. oder deren Tochtergesellschaften. Alle Rechte vorbehalten. Dell Technologies, Dell, EMC und Dell EMC sind Marken von Dell Inc. oder deren Tochtergesellschaften. Alle anderen Marken können Marken ihrer jeweiligen Inhaber sein.



	DELL PRO PRECISION 9 T2	DELL PRO PRECISION 9 T4	DELL PRO PRECISION 9 T6
BESCHREIBUNGEN	Midi-Tower mit außergewöhnlicher Skalierbarkeit Midi-Tower	Maximale Leistung. Für ultimative Skalierbarkeit und Performance entwickelt. Großer Tower	Auf maximale Skalierbarkeit ausgelegt. Großer Tower
PROZESSOR (BIS ZU)	Intel® Xeon® 600 Prozessoren für Workstation, bis zu 24 Cores	Intel® Xeon® 600 Prozessoren für Workstation, bis zu 86 Cores	Intel® Xeon® 600 Prozessoren für Workstation, bis zu 86 Cores
GRAFIKKARTE (BIS ZU)	NVIDIA RTX Pro Blackwell 6000 oder AMD	NVIDIA RTX Pro Blackwell 6000 oder AMD	NVIDIA RTX Pro Blackwell 6000 oder AMD
ARBEITSSPEICHER (BIS ZU)	1 TB DDR5-ECC-Arbeitsspeicher	4 TB DDR5-ECC-Arbeitsspeicher	4 TB DDR5-ECC-Arbeitsspeicher
STORAGE (BIS ZU)	Bis zu 100 TB Storage, RAID 0/1/5/10	Bis zu 124 TB Storage, RAID 0/1/5/10	Bis zu 316 TB Storage, RAID 0/1/5/10
ADD-IN-STECKPLÄTZE	x4 PCIe Gen 5 x16 PCIe Gen 5 x4 (x8 OE-Steckplatz) PCIe Gen 4 x16 PCIe Gen 4 x8 OE-PCIe Gen 4	(2) x16 PCIe Gen 5 x8 OE PCIe Gen 5 x8 OE PCIe Gen 4 (2) x4 (x8 OE-Steckplatz) PCIe Gen 4	Befragte: (2) x16 PCIe Gen 5 x8 OE PCIe Gen 5 x8 OE PCIe Gen 4 (2) x4 (x8 OE-Steckplatz) PCIe Gen 4 Erweiterung: Konfiguration von bis zu 3 PCIe-Risern, die jeweils Folgendes bieten: x16 PCIe Gen 5 x8 PCIe Gen 4 x4 PCIe Gen 4
GEHÄUSEGRÖSSE	32L	49L	72L
NETZTEIL/-ADAPTER	500 W 750 W 1500 W	1500 W 2400 W	2400 W

**PRECISION 7875 TOWER****PRECISION 7960 RACK****BESCHREIBUNGEN**

Die höchste Core-Anzahl von Dell auf einer einzigen CPU¹
Großer Tower

Ultimative Performance und Sicherheit in einem 2-HE-Formfaktor
2-HE-Rack

PROZESSOR (BIS ZU)

AMD Ryzen Threadripper™ Pro Prozessor (350 W), bis zu 96 Cores

Bis zu 2 Intel® Xeon® Prozessoren (350 W), jeweils mit bis zu 56 Cores

GRAFIKKARTE (BIS ZU)

2 x 300-W-Grafikkarte von NVIDIA oder AMD

2 x 300-W-Grafikkarte von AMD oder NVIDIA

ARBEITSSPEICHER (BIS ZU)

2 TB DDR5-Arbeitsspeicher (ECC) mit 4.800 MT/s

8 TB DDR5-Arbeitsspeicher (ECC) mit 4.800 MT/s

STORAGE (BIS ZU)

56 TB Storage, RAID 0/1/5/10

128 TB Storage, RAID 0/1/5/10

ADD-IN-STECKPLÄTZE

x16 Gen 5 PCIe
x16 PCIe Gen4
(2) x8 PCIe Gen4
x8 PCIe Gen5
x4 (x8 OE-Steckplatz) PCIe Gen4

(2) x16 PCIe Gen5 FH
x16 PCIe Gen4 FH
(2) x16 PCIe LP
(2) x8 PCIe FH

GEHÄUSEGRÖSSE

35L
35L

32L

NETZTEIL/-ADAPTER

1.000 W
1.350 W

800 W
1.100 W
1.400 W/2.400 W

¹ Basierend auf einer internen Analyse, bei der Produkte von Mitbewerbern im Bereich Workstations mit Ultra Small und Small Form Factor ausgewertet wurden, Dezember 2023.

² Basierend auf einer internen Studie von Mitbewerbern und Dell Workstationprodukten, Januar 2024.

³ Basierend auf einer internen Analyse, September 2023.

Technische Daten können ohne vorherige Ankündigung geändert werden. Das Produkt ist nicht in allen Ländern erhältlich. Wenn Sie nähere Informationen benötigen, wenden Sie sich bitte an Ihre Dell MitarbeiterInnen. Copyright© 2023 Dell Inc. oder deren Tochtergesellschaften. Alle Rechte vorbehalten. Dell Technologies, Dell, EMC und Dell EMC sind Marken von Dell Inc. oder deren Tochtergesellschaften. Alle anderen Marken können Marken ihrer jeweiligen Inhaber sein.

Dell Pro Max mit GB

Entwickelt für KI-EntwicklerInnen, die KI-Spitzenleistung am Schreibtisch benötigen. Diese Geräte basieren auf der Grace Blackwell Super Chip-Architektur von NVIDIA und sind mit dem KI-Software-Stack von NVIDIA vorkonfiguriert, um KI-Workloads mühelos zu erstellen und auszuführen.



Dell Pro Max mit GB10

Außergewöhnliche KI-Inferenz und -Entwicklung am Schreibtisch in einem kompakten Design. Ideal für die Entwicklung und das Testen von KI-Modellen, die effiziente Verarbeitung von bis zu 200 Milliarden Parametern mit sicherer lokaler Verarbeitung oder 400 Milliarden Parametern, wenn zwei GB10-Geräte über den ConnectX-7-Netzwerkchip von NVIDIA miteinander verbunden sind.



Dell Pro Max mit GB300

KI-Kraftpaket für große, anspruchsvolle KI-Workloads. Ideal für umfassende KI-Entwicklung und datengestützte Workloads. Unterstützt bis zu 1 Billion Parametermodelle und bietet bahnbrechende 20.000 TFLOPS FP4-Rechenleistung für Ihren Arbeitsplatz.

Dell Pro Max mit GB10

Unglaubliche Leistung in einem kompakten Design

NVIDIA GB10 Grace Blackwell Superchip

Bis zu 280 W

Kohärenter einheitlicher LPDDR5x-Arbeitsspeicher mit 128 GB

Unterstützt bis zu 200 Mrd. Parametermodelle

Ein Petaflop (1.000 TFLOPS) an FP4-Rechenleistung

NVIDIA DGX OS auf Linux und NVIDIA AI Enterprise-Software-Stack

Kann zwei GB10-Systeme für mehr Performance kombinieren

Dell Pro Max mit GB300

Unglaubliche Leistung für anspruchsvolle Workloads

NVIDIA GB300 Grace Blackwell Ultra Desktop Superchip

Bis zu 1500 W

Kohärenter Arbeitsspeicher mit 748 GB

Unterstützt bis zu 1 Billion Parametermodelle

20 Petaflops (20.000 TFLOPS) an FP4-Rechenleistung

Ubuntu mit NVIDIA KI-Entwicklertools

Bahnbrechendes thermisches Design



Nachhaltige Innovationen



Aus umweltschonenden Materialien gefertigt

Die Laptops sind aus recycelten, erneuerbaren oder emissionsarmen Materialien wie recyceltem Magnesium, recyceltem Kunststoff aus Verbraucherabfällen, biobasiertem Kunststoff und recyceltem Kunststoff aus dem Meer hergestellt und werden mit einem Akku und einem Adapter aus recyceltem Kobalt und recyceltem, emissionsarmem Aluminium geliefert.¹ Desktop-PCs bestehen aus recyceltem Kunststoff aus Verbraucherabfällen, Kunststoff aus geschlossenen Kreisläufen und recyceltem Kunststoff aus dem Meer.² Der Dell Pro Max Plus wird mit einem Adapter ausgeliefert, dessen Kabel zu 80 % aus recyceltem Kupfer besteht – eine Branchenneuheit.³



Zweckmäßige Verpackung

Der Versand erfolgt in Verpackungen, die zu 100 % aus recycelten oder erneuerbaren Materialien⁶ bestehen. Multipackoptionen erleichtern das Auspacken und reduzieren Transport- und Verpackungsmüll.⁷



Führendes Design für PC-Langlebigkeit

Die Workstations der Dell Pro Max-Produktreihe zeichnen sich durch ein zuverlässiges Design mit modularen USB-C-Anschlüssen aus, die bis zu 14-mal drehfester und bis zu 100-mal stoßfester sind.⁴ Ausgewählte Modelle verfügen über modulare Mainboards und E/A-Karten für einfachere Reparaturen und weniger Elektronikschrott⁵, während modulare Akkus mit dem Gehäuse verbunden sind, um Schäden zu minimieren. Dell legt Wert auf Langlebigkeit und gewährleistet einen einfachen Zugang zu Ersatzteilen für eine längere Produktlebensdauer.

[Ersatzteile, Akkus und Upgrades >](#)



Nahtloser Übergang von alter zu neuer Technologie

Wir unterstützen Sie bei der verantwortungsvollen und sicheren Entsorgung Ihrer Legacy-IT-Geräte, unabhängig von der Marke und unter Berücksichtigung Ihrer Nachhaltigkeitsziele.

[Asset Recovery Services >](#)



IT vereinfachen

Unsere sichersten¹ und am einfachsten zu managenden² Firmen-PCs machen das IT-Management zum Kinderspiel

Die sichersten PCs der Welt¹

Laut Principled Technologies bietet kein anderer PC-Hersteller die gleiche Transparenz auf BIOS-Ebene wie Dell.



SICHERHEIT

Verbessern Sie die flottenweite Sicherheit mit mehreren Abwehrebene.

Reduzieren Sie die Angriffsfläche und verbessern Sie die langfristige Ausfallsicherheit bei Cyberangriffen mit [Dell Trusted Workspace](#) >



Ihnen mit der **Dell SafeSupply Chain** bereits bei der ersten Bootphase ein Gefühl der Sicherheit vermittelt, dank verbesserter Lieferkettensicherheit.



Die Gefährdung durch klassische und Quantenbedrohungen mit umfassender Sichtbarkeit auf BIOS-Ebene über **Dell SafeBIOS** und die **Dell Trusted Device App** reduziert.



Zugangsdaten in der Hardware mit **Dell SafeID** speichert – wo Malware sie nicht stehlen kann.



Profitieren Sie vom Schutz vor Advanced Threats durch unser Partnernetzwerk: **CrowdStrike • Absolute • Halcyon**.



IT-Sicherheitslücke mit einer integrierten, KI-fähigen Lösung minimieren

Entdecken Sie hardwaregestützte Sicherheit mit Dell, Intel und CrowdStrike.

[Weitere Informationen](#) >

VERWALTBARKEIT

Erstklassiges PC- und Peripheriegeräte-management – nur von Dell.

Mit dem **Dell Management Portal** können Sie Dell PCs mit Microsoft Intune über die Cloud managen und sichern. [Dell Management Portal](#) >

Mit der Dell Device Management Console sparen Sie Zeit durch zentrales und sicheres Management von Peripheriegeräten. [Dell Device Management Console](#) >

Aktualisieren und sichern Sie Ihre Dell Geräte mit einer einzigen Anwendung: **Dell Client Device Manager**.

Dell Trusted Update Experience erleichtert das Update von Endpunkten mit den neuesten BIOS- und Treiberversionen. Dell ist der einzige Top-5-PC-Anbieter, der Folgendes ermöglicht:



einen Zeitplan für die Freigabe von Gerätetreibern und Downloads veröffentlicht³:

IT-AdministratorInnen können Updates für ihre gesamte Geräteflotte nach einem festen Zeitplan bereitstellen. [Weitere Informationen](#) >



Dell bietet als erstes Unternehmen der Branche die folgenden Lösungen:⁴

Partnerportal, auf das über Microsoft Intune zugegriffen werden kann, mit flottenweiter BIOS-Kennwortzugriffsfunktion sowie Zugriffs- und Veröffentlichungsfunktionen für Unternehmensanwendungen

Paketbasierte BLOB-Lösung (Binary Large Object) für die Konfiguration der Endpunkt-BIOS-Einstellungen mit Microsoft Intune

Hardware-OEM-Systemmanagementlösung zur Integration in Intel vPro

Vereinfachte PC-Aktualisierung mit Dell Services

Unterstützung im gesamten PC-Lebenszyklus

Dell APEX PC as a Service¹

Vollständig individualisierbares Monatsabonnement, das PCs, Peripheriegeräte, Software und Services ohne Vorabinvestition umfassen kann.

APEX PC as a Service erleichtert die Aktualisierung auf die neuesten PCs und die nahtlose Bereitstellung, Sicherung, Verwaltung, Unterstützung und Unterstützung bei der Stilllegung von Geräten.

[Dell APEX PC as a Service \(PCAAS\) >](#)


Dell Premier

324 %

ROI über 3 Jahre³

Modernisieren Sie den IT-Einkauf, indem Sie über Ihren Katalog in einer maßgeschneiderten Onlinelösung kaufen. Gewinnen Sie die Kontrolle über das gesamte IT-Ökosystem, um Kosten zu senken, Bestellungen zu standardisieren, auf Analysen zuzugreifen und vieles mehr.

[Dell Premier >](#)



Moderne
Lebenszyklus-
lösungen

Asset Recovery Services

2,8 Mrd.

Pfund Elektroschrott, die seit 2007 durch alle Rückgewinnungsprogramme wiedergewonnen wurden²

Lassen Sie sich von Dell bei der sicheren und verantwortungsbewussten Stilllegung Ihrer alten IT-Geräte – unabhängig von der Marke – unterstützen. So können Sie einen nahtlosen Übergang von alter zu neuer Technologie sicherstellen und gleichzeitig Ihr Unternehmen und den Planeten schützen.

[Asset Recovery Services >](#)

ProDeploy Client Suite

Eine PC-Aktualisierung beginnt damit, Ihren EndnutzerInnen neue Geräte zur Verfügung zu stellen. Dell ProDeploy Suite optimiert den Betrieb und steigert die Produktivität mit konfigurierten PCs, die dank eines dynamischen, cloudbasierten Bereitstellungs- und Imaging-Prozesses ab dem ersten Tag einsatzbereit sind.

Bei der Umstellung von alter auf neue Technologie bietet ProDeploy Plus die Möglichkeit, sensible Endnutzerdaten mit ausgefeilten Tools zur Bereinigung von Geräten sicher zu löschen. Die enthaltenen Asset Recovery Services sorgen für eine verantwortungsvolle Stilllegung.

[Dell ProDeploy Client Suite >](#)

ProSupport Suite for PCs

ProSupport Suite ist mehr als eine 24/7-Reparaturlösung. Es handelt sich um eine Reihe von Tools, die Ihre Umgebung automatisieren und optimieren und kaum menschliche Intervention benötigen oder Unterbrechungen für EndnutzerInnen verursachen.

Sie haben die Wahl aus einer robusten Bibliothek mit von Dell erstellten Skripten, die unternehmensweite Probleme schnell beheben, Korrekturzeiten minimieren und die Spitzenleistung des Systems aufrechterhalten. ProSupport Suite bietet telemetriegesteuerte Daten, um die IT mit Einblicken zu versorgen und gezielte Aktualisierungen durchzuführen, die alle von einem einzigen Dashboard aus gesteuert werden.

[ProSupport Suite for PCs >](#)

AUSSAGEN

Seite 16

1. Dell Pro Max: Basierend auf einer internen Analyse, Dezember 2024. 50 % PCR-Kunststoff in der Blende, im Innenrahmen der Handauflage, 30 % in der oberen Abdeckung, der unteren Abdeckung und dem Lautsprechergehäuse, 50 % recyceltes Kobalt in den 64-Wh-, 72-Wh- und 96-Wh-Akkus, 42 % biobasierter Kunststoff an der Unterseite und 21 % biobasierter Kunststoff in der oberen und unteren Abdeckung, 28 % recycelter Kunststoff aus der Nähe von Ozeanen im Lüftergehäuse und 20 % wiederaufbereitete Carbonfaser in der oberen und unteren Abdeckung. Dell Pro Max Plus: Basierend auf einer internen Analyse, Januar 2025. 90 % recyceltes Magnesium in der oberen und unteren Abdeckung, 30 % PCR-Kunststoff in der Handauflage und SSD-Halterung, 50 % recyceltes Kobalt im Akku (72 Wh) und 46 % biobasierter Kunststoff in den unteren Stoßfängern. Dell Pro Max Premium: Basierend auf einer internen Analyse, Januar 2025. Recyceltes Kobalt gilt für den 72-Wh-Akku. 30 % PCR-Kunststoff im Lautsprechergehäuse und 98 % PCR-Kunststoff im Akkugehäuse, 90 % recyceltes Magnesium in der unteren Abdeckung, recyceltes und emissionsarmes Aluminium in der oberen Abdeckung und Handauflage sowie 50 % recyceltes Kobalt im Akku.
2. Basierend auf einer internen Analyse, Februar 2025. Der Prozentsatz basiert auf dem Gewicht des Kunststoffs. Bis zu 47 % PCR-Kunststoff und 11 % aus IT-Geräten gewonnener Kunststoff aus geschlossenen Kreisläufen. 13 % recycelter Kunststoff aus der Nähe von Ozeanen im Lüftergehäuse der Dell Pro Max Micro- und Tower-Desktop-PCs.
3. Basierend auf einer internen Analyse, Februar 2025. Recyceltes Kupfer bezieht sich auf das Kabel des 280-W-GaN-Adapters.
4. Gilt für Dell Pro Max Plus 16- und Dell Pro Max Plus 18-Laptops, die 2025 eingeführt werden. Basierend auf einem internen Vergleich der Lötverbindung am Precision 7680 und Precision 7780 im Vergleich zu den Testdaten der Schraubverbindung des Dell Pro Max Plus-Laptops bei wiederholter axialer Standardbelastung und einem Standardschraubdrehmoment in mehrere Richtungen. Neue Konstruktion des USB-C-Anschlusses mit Schraubverbindung für einfachere Reparaturen und verbesserte Haltbarkeit. Hinweise zum Austausch des USB-C-Anschlusses finden Sie in den Serviceinformationen.
5. Basierend auf einer internen Analyse, November 2024. Gilt für die Dell Pro Max Premium-Workstation.
6. Die Desktop-Verpackung umfasst bis zu 56,7 % recycelte und bis zu 57,9 % erneuerbare Materialien. Die Workstation-Verpackung umfasst bis zu 93,9 % recycelte und bis zu 7,1 % erneuerbare Materialien. Wir nutzen erneuerbare Materialien aus nachhaltigem Anbau. Die Prozentwerte können je nach Region [und Formfaktor] leicht variieren. Gilt nicht für optionale Artikel, die zur Bestellung hinzugefügt und im Lieferumfang enthalten sind.
7. Gilt nicht für den Dell Pro Max Tower. Basierend auf einer internen Analyse, Februar 2025.
8. Basierend auf internen Analysen, Dezember 2024. EPEAT-registriert, wo zutreffend. Die EPEAT-Registrierung kann je nach Land unterschiedlich sein. Den Registrierungsstatus für das jeweilige Land können Sie unter www.epeat.net einsehen.

Seite 17

1. Basierend auf einer internen Analyse von Dell, Oktober 2024. Gilt für PCs mit Intel Prozessoren. Nicht alle Funktionen sind bei allen PCs verfügbar. Einige Funktionen müssen zusätzlich erworben werden. Validiert von Principled Technologies. [Vergleich der Sicherheitsfunktionen](#), April 2024.
2. Dell gibt einen Zeitplan für die Veröffentlichung von Gerätetreibern und Downloads bekannt. Quelle: Basierend auf einer internen Analyse, Mai 2023. Vergleich der von den Top-5-PC-Anbietern veröffentlichten Bereitstellungspläne für öffentlich verfügbare Gerätetreiber und Downloads, Stand: Mai 2023.
3. Dell führt eine integrierte Validierung aller Treiber- und BIOS-Module eines Updates durch. Quelle: Basierend auf einer internen Analyse von Dell vom Mai 2023, bei der die Ansätze der Top-5-PC-Anbieter für die integrierte Prüfung von Treiber- und BIOS-Modulen in Updates nach System-Images für aktuell ausgelieferte oder zukünftige System-Images für Produkte untersucht wurden.
4. Funktionen der Dell Updateprozesse, Funktionen des Dell Management Portals und der Dell Verwaltbarkeitslösungen und der Integrationen mit Managementlösungen von Drittanbietern, mit den von Mitbewerbern angebotenen Updateprozessen, Funktionen des Partnerportals in der Microsoft Intune-Systemmanagementlösung und Integrationen mit Managementlösungen von Drittanbietern. Managementlösungen von Drittanbietern, Microsoft Intune und Workspace ONE müssen separat erworben werden. Intel vPro zur Unterstützung des Out-of-Band-Systemmanagements ist ein zusätzliches Upgrade für die Systemkonfiguration. Dell bietet als erstes Unternehmen der Branche die folgenden Lösungen:
 - a. Basierend auf einer internen Analyse von Dell, Oktober 2024. Basierend auf den Funktionen von Dell Management Portal in Microsoft Intune im Vergleich zu konkurrierenden Partnerportal-funktionen in Microsoft Intune.
 - b. Dell Command | Endpoint Configure for Microsoft Intune ist die branchenweit erste Lösung auf Basis von BLOB-Paketen (Binary Large Object) für die sichere Konfiguration und Verwaltung von Endpunkten mit Microsoft Intune. Rechtlicher Hinweis: Branchenweit erste Gerätemanagementlösung unter Verwendung eines von Microsoft Intune anerkannten BLOB-Pakets (Binary Large Object) für die sichere Konfiguration und Verwaltung von Endpunkten.
 - c. Dell Command | Intel vPro Out of Band ist die branchenweit erste Hardware-OEM-Systemmanagementlösung zur Integration in Intel vPro für das Remotemanagement von Systemen unabhängig vom Stromzustand. Hinweis: Basierend auf einer internen Analyse von Dell, November 2023.
5. Die Verfügbarkeit der Anwendung Dell Client Device Manager ist für März 2025 geplant.

Seite 19

1. Basierend auf einer Drittanbieteranalyse von [Principled Technologies](#), bei der Dell KI-PCs mit Intel Prozessoren mit PCs von HP und Lenovo verglichen wurden, Juli 2025. Unterstützt durch eine interne Dell Analyse des weltweiten PC-Markts, Oktober 2025. Gilt für PCs mit Intel Prozessoren. Nicht alle Funktionen sind bei allen PCs verfügbar. Einige Funktionen müssen zusätzlich erworben werden.
2. Basierend auf einer internen Analyse von Dell, Januar 2025. Dell PCs sind die am besten zu managenden PCs. Dieses Ergebnis basiert auf einem Vergleich der Systemmanagementfunktionen von Dell Update-Prozessen, der Funktionen der Dell Manageability-Lösung und der Integrationen für Managementlösungen von Drittanbietern mit den von Mitbewerbern angebotenen Updateprozessen, Systemmanagement-Lösungsfunktionen und Integrationen für Managementlösungen von Drittanbietern. Managementlösung von Drittanbietern: Microsoft Intune muss separat erworben werden.
3. Dell gibt einen Zeitplan für die Veröffentlichung von Gerätetreibern und Downloads bekannt. Quelle: Basierend auf einer internen Analyse, Mai 2023. Vergleich der von den Top-5-PC-Anbietern veröffentlichten Bereitstellungspläne für öffentlich verfügbare Gerätetreiber und Downloads, Stand: Mai 2023.
4. Funktionen der Dell Updateprozesse, Funktionen des Dell Management Portals und der Dell Verwaltbarkeitslösungen und der Integrationen mit Managementlösungen von Drittanbietern, mit den von Mitbewerbern angebotenen Updateprozessen, Funktionen des Partnerportals in der Microsoft Intune-Systemmanagementlösung und Integrationen mit Managementlösungen von Drittanbietern. Managementlösungen von Drittanbietern: Microsoft Intune und Workspace ONE müssen separat erworben werden. Intel vPro zur Unterstützung des Out-of-Band-Systemmanagements ist ein zusätzliches Upgrade für die Systemkonfiguration. Dell bietet als erstes Unternehmen der Branche die folgenden Lösungen:
 - a. Basierend auf einer internen Analyse von Dell, Oktober 2024. Basierend auf den Funktionen von Dell Management Portal in Microsoft Intune im Vergleich zu konkurrierenden Partnerportalfunktionen in Microsoft Intune. Dell Command | Endpoint Configure for Microsoft Intune ist die branchenweit erste Lösung auf Basis von BLOB-Paketten (Binary Large Object) für die sichere Konfiguration und Verwaltung von Endpunkten mit Microsoft Intune. Rechtlicher Hinweis: Branchenweit erste Gerätemanagementlösung unter Verwendung eines von Microsoft Intune anerkannten BLOB-Pakets (Binary Large Object) für die sichere Konfiguration und Verwaltung von Endpunkten.
 - b. Dell Command | Intel vPro Out of Band ist die branchenweit erste Hardware-OEM-Systemmanagementlösung zur Integration in Intel vPro für das Remotemanagement von Systemen unabhängig vom Stromzustand. Hinweis: Basierend auf einer internen Analyse von Dell, November 2023.
 - c. Dell Command | Intel vPro Out of Band ist die branchenweit erste Hardware-OEM-Systemmanagementlösung zur Integration in Intel vPro für das Remotemanagement von Systemen unabhängig vom Stromzustand. Hinweis: Basierend auf einer internen Analyse von Dell, November 2023.

Basierend auf den Funktionen von Dell Management Portal in Microsoft Intune im Vergleich zu konkurrierenden Partnerportalfunktionen in Microsoft Intune.

Seite 20

1. Von Dell Financial Services L.L.C. bzw. einem Affiliate oder Beauftragten („DFS“) für qualifizierte Kunden bereitgestellte und verarbeitete Zahlungslösungen. Offers may not be available or may vary in certain countries. Verfügbare Angebote können ohne Vorankündigung geändert werden und unterliegen der Produktverfügbarkeit, geltendem Recht, einer Kreditgenehmigung, der Einreichung aller von DFS geforderten Unterlagen in vollständig und korrekt ausgefüllter Form sowie möglicherweise einem Mindesttransaktionsumfang. Die Angebote sind nicht für Einzelpersonen, Familien oder Haushalte verfügbar. Dell Technologies und das Dell Technologies Logo sind Marken von Dell Inc. Für Transaktionen mit Behörden oder öffentlichen Entitäten gelten möglicherweise Einschränkungen und zusätzliche Anforderungen. At the end of the contract, the customer may renew the contract or return the equipment to DFS.
2. Dell Technologies hat seit 2007 2,8 Milliarden Pfund an elektronischen Geräten zur Wiederverwertung zurückgenommen. Quelle: Basierend auf einer internen Dell Analyse öffentlich verfügbarer Daten, April 2023.
3. Basierend auf einer Total Economic Impact™-Studie von Forrester im Auftrag von Dell Technologies und AMD, „The Total Economic Impact™ Of Dell Premier“, Februar 2024. Vollständige Studie: Total Economic Impact™ von Dell Premier.